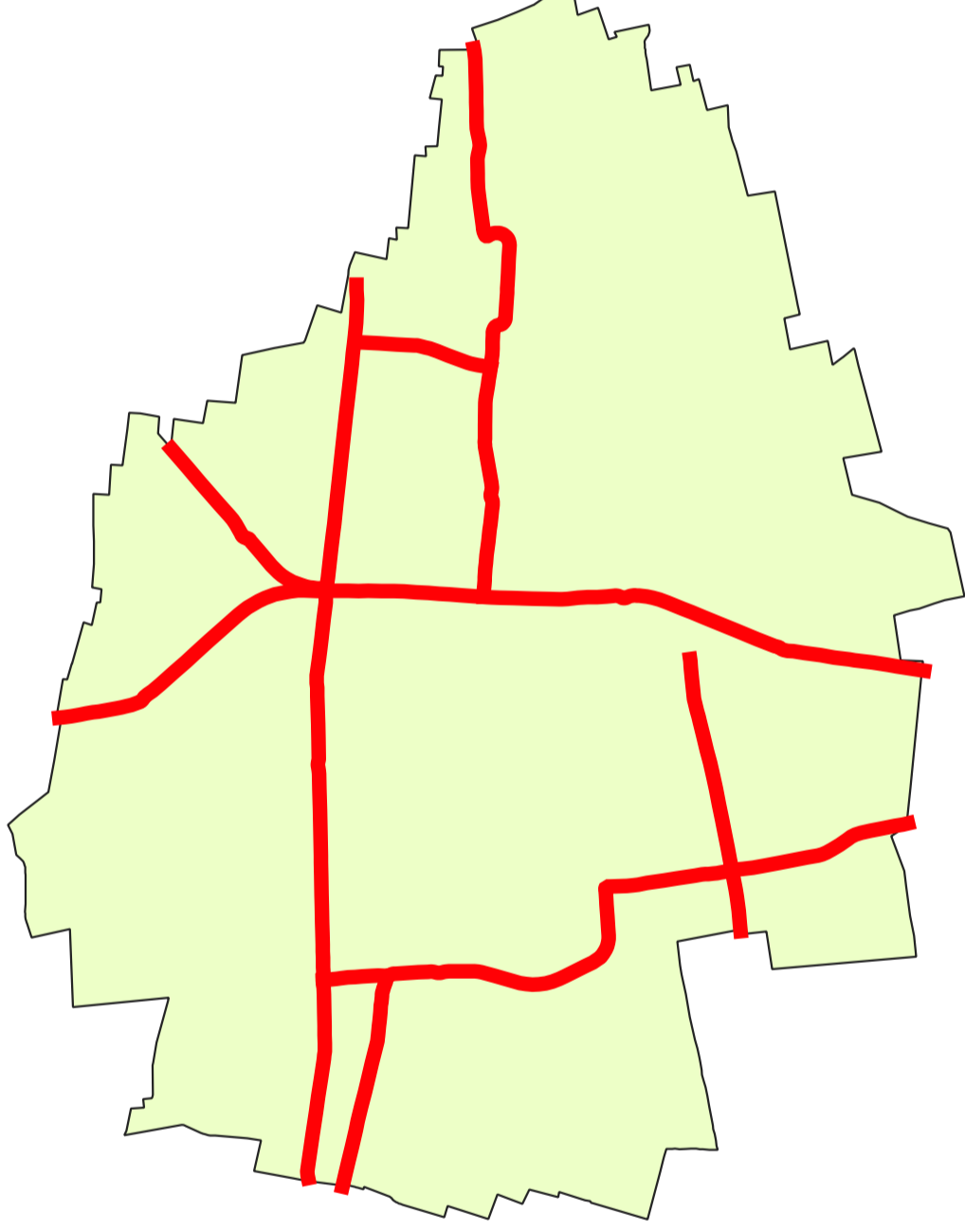




**Comune di Seregno**  
Provincia di Monza e della Brianza  
Area Servizi per il Territorio

## PIANO D'AZIONE RETE STRADALE COMUNALE (D.Lgs 194/2005)

RD\_IT\_0170\_001  
RD\_IT\_0170\_002  
RD\_IT\_0170\_003  
RD\_IT\_0170\_004  
RD\_IT\_0170\_005  
RD\_IT\_0170\_006  
RD\_IT\_0170\_007  
RD\_IT\_0170\_008  
RD\_IT\_0170\_009  
RD\_IT\_0170\_010



Via Wagner  
Via Cadore  
Via Colzani  
Via Milano  
Via Verdi  
Via Briantina  
Via Monti  
Via Montello  
Via alla Porada  
Via Messina

Assi stradali principali con flusso veicolare superiore ai 3 milioni di veicoli/anno



## Comune di Seregno

Provincia di Monza e della Brianza  
Settore Area Servizi per il Territorio

### PIANO DI AZIONE RETE STRADALE COMUNALE (D.Lgs 194/2005)

Assi stradali principali con flusso veicolare superiore ai 3 milioni di veicoli/anno

**RD\_IT\_0170\_001 - Via Wagner | RD\_IT\_0170\_002 - Via Cadore | RD\_IT\_0170\_003 - Via Colzani | RD\_IT\_0170\_004 - Via Milano | RD\_IT\_0170\_005 - Via Verdi | RD\_IT\_0170\_006 - Via Briantina | RD\_IT\_0170\_007 - Via Monti | RD\_IT\_0170\_008 - Via Montello | RD\_IT\_0170\_009 - Via alla Porada | RD\_IT\_0170\_010 - Via Messina**

Il presente documento illustra lo studio finalizzato al Piano d'Azione degli assi stradali principali, con flusso veicolare superiore ai 3 milioni di veicoli/anno, di competenza del Comune di Seregno, ai sensi del D.Lgs 194/2005, in base ai risultati della Mappatura Acustica.

Il processo di elaborazione dello studio del Piano di Azione può essere schematizzato nei seguenti punti:

1. Sintesi dei risultati della mappatura acustica con riferimento ai valori dei descrittori acustici negli intervalli individuati ( $L_{den}$  -  $L_{night}$ ) ed al numero di persone esposte.
2. Verifica di conformità con i limiti acustici vigenti secondo quanto previsto dalla Legge n. 447/1995 e dai relativi decreti attuativi ed individuazione dei superamenti secondo i descrittori LAeq Diurno e Notturno.
3. Analisi ed individuazione delle misure antirumore già in atto, o in progetto per i prossimi 5 anni, e della strategia di lungo termine.
4. Analisi e stima della riduzione del numero di persone esposte al rumore, a seguito della attuazione delle misure antirumore previste dal Piano d'Azione, rispetto ai dati della Mappatura Acustica, tramite calcolo dei livelli di rumore con software di simulazione IMMI 2021 (prodotto dalla casa tedesca Wolfel) conforme al nuovo metodo di calcolo CNOSSOS-EU ai sensi del D.Lgs 194/2005, con riferimento ai valori dei descrittori acustici negli intervalli individuati ( $L_{den}$  -  $L_{night}$ ).
5. Elaborazione di mappe di rumore con curve di isolivello, sull'intero territorio interessato, e calcolo puntuale del livello massimo in facciata sui singoli recettori residenziali e sui ricettori sensibili. L'area di indagine è estesa ai lati della infrastruttura stradale oggetto di studio per una copertura territoriale sufficiente a garantire il raggiungimento almeno del valore  $L_{den}$  55 dB(A) o del valore  $L_{night}$  50 dB(A).
6. Resoconto delle consultazioni pubbliche organizzate ai sensi del D.Lgs 194/2005, delle modalità di accesso da parte del pubblico a tali informazioni e delle eventuali osservazioni pervenute.

Gli elaborati presentati sono:

#### ELABORATI IN FORMA TABELLARE

- Tabelle e grafici con stima delle aree, degli edifici e della popolazione esposta

Per l'infrastruttura in oggetto vengono indicati:

- una descrizione generale della strada (ubicazione, dimensioni e flussi di traffico) e delle misure antirumore previste;
- sintesi delle criticità: numero stimato di esposti a livelli acustici superiori ai limiti sia in termini di persone che di edifici;
- riduzione del numero totale stimato, di persone che occupano abitazioni esposte a ciascuno dei seguenti intervalli di livelli di  $L_{den}$  in dB(A) a 4 m di altezza e sulla facciata più esposta: 55-59, 60-64, 65-69, 70-74, >75, a seguito dell'attuazione delle misure antirumore previste dal Piano d'Azione;
- riduzione del numero totale stimato, di persone che occupano abitazioni esposte a ciascuno dei seguenti intervalli di livelli di  $L_{night}$  in dB(A) a 4 m di altezza sulla facciata più esposta: 50-54, 55-59, 60-64, 65-69, >70, a seguito dell'attuazione delle misure antirumore previste dal Piano d'Azione;
- riduzione della superficie totale, in  $km^2$ , del numero totale stimato di edifici e del numero totale stimato di persone esposte a livelli di  $L_{den}$  rispettivamente superiori a 55, 65 e 75 dB(A), a seguito dell'attuazione delle misure antirumore previste dal Piano d'Azione.

#### ELABORATI GRAFICI

- Tavola di inquadramento geografico  
Presenta l'inquadramento dell'intero territorio comunale, con indicazione delle infrastrutture in oggetto, i limiti amministrativi comunali, ed il quadro d'unione delle tavole di dettaglio.
- Tavole di dettaglio con mappe di verifica di conformità con i limiti vigenti secondo la Legge n. 447/1995 - Scala 1:10.000  
Presentano il dettaglio dell'esposizione massima in facciata degli edifici residenziali e dei ricettori sensibili di tipo scuola od ospedale ed assimilabile, mediante una scala cromatica classificata in base agli intervalli di superamento dei limiti 0-5, 5-10, >10 dB; viene evidenziato l'azionamento della classificazione acustica comunale.



## Comune di Seregno

Provincia di Monza e della Brianza  
Settore Area Servizi per il Territorio

### PIANO DI AZIONE RETE STRADALE COMUNALE (D.Lgs 194/2005)

Assi stradali principali con flusso veicolare superiore ai 3 milioni di veicoli/anno

– Tavole di dettaglio con mappe dell'esposizione massima in facciata degli edifici residenziali, a seguito dell'attuazione delle misure antirumore del Piano d'Azione - Scala 1:10.000

Presentano il dettaglio dell'esposizione massima in facciata valutata a 4 metri di altezza degli edifici residenziali secondo i descrittori acustici  $L_{den}$  ed  $L_{night}$  mediante una scala cromatica classificata in base agli intervalli di livello  $L_{den}$  55-59, 60-64, 65-69, 70-74, >75 ed  $L_{night}$  50-54, 55-59, 60-64, 65-69, >70 a seguito dell'attuazione delle misure antirumore previste dal Piano di Azione; vengono evidenziate le aree con valore maggiore di  $L_{den}$  55 ed  $L_{night}$  50 e l'ubicazione dei ricettori sensibili di tipo scuola od ospedale ed assimilabile.

Per la stima delle aree, degli edifici e della popolazione esposta, secondo le classi richieste dalla normativa, i valori dei livelli sonori calcolati dal modello sono stati arrotondati all'intero.

#### Dati generali infrastrutture stradali

Denominazione:	Via Wagner (Via Stoppiani, Via Parini)	Via Cadore	Via Colzani	Via Milano (Via allo stadio, Corso Matteotti)	Via Verdi (Via Valassina)	Via Briantina	Via Monti (Via Parini, Via Bruxelles)	Via Montello	Via alla Porada (Via Beato Angelico, Via Nazioni Unite, Via Ripamonti, Via Mazzini)	Via Messina
Sezioni:	Sezione 1	Sezione 1	Sezione 1	Sezione 1	Sezione 1	Sezione 1	Sezione 1	Sezione 1	Sezione 1	Sezione 1
Codice identificativo sezione:	RD_IT_0170_001	RD_IT_0170_002	RD_IT_0170_003	RD_IT_0170_004	RD_IT_0170_005	RD_IT_0170_006	RD_IT_0170_007	RD_IT_0170_008	RD_IT_0170_009	RD_IT_0170_010
Lunghezza complessiva (km):	2,5	0,9	1,2	2,6	1,3	0,9	1,3	2,4	2,8	0,6
Flusso di traffico medio (veicoli/anno):	4.018.415	4.085.452	4.544.928	4.862.247	5.304.222	7.734.840	3.000.519	3.828.699	3.000.000	3.000.000

#### Misure Antirumore

Denominazione Strada	Codice identificativo sezione	Descrizione misura antirumore
Via Wagner	RD_IT_0170_001	Realizzazione della Metrotranvia Milano Parco Nord - Seregno FS facente parte di Progetto Nazionale Intercomunale e realizzazione di piste ciclabili come da Determina n. 632/2023 Interventi integrati per la mobilità sostenibile - Rigenerazione urbana. Si prevede che la realizzazione e messa in esercizio di tali misure antirumore comporti una riduzione del traffico sull'asse stradale in oggetto del Piano di Azione pari al 10 %. È prevista inoltre la posa di asfalto fonoassorbente sugli assi stradali di Via Valassina (RD_IT_0170_005) e Via Wagner (RD_IT_0170_001) come da Determina n. 1172 del 22/12/2021 Lavori di manutenzione straordinaria strade.
Via Cadore	RD_IT_0170_002	
Via Colzani	RD_IT_0170_003	
Via Milano	RD_IT_0170_004	
Via Verdi	RD_IT_0170_005	
Via Briantina	RD_IT_0170_006	
Via Monti	RD_IT_0170_007	
Via Montello	RD_IT_0170_008	
Via alla Porada	RD_IT_0170_009	
Via Messina	RD_IT_0170_010	

2 di 8



PHONECO S.R.L.  
SEDE: Via Medici, n° 15 - 20123 Milano  
Tel: 02.48463689 - Fax: 02.48463681  
email: info@phoneco.it  
pec: info@pec.phoneco.it  
url: www.phoneco.it



**Comune di Seregno**  
Provincia di Monza e della Brianza  
Settore Area Servizi per il Territorio

**PIANO DI AZIONE RETE STRADALE COMUNALE (D.Lgs 194/2005)**  
Assi stradali principali con flusso veicolare superiore ai 3 milioni di veicoli/anno

**Tabella con sintesi delle criticità: superamenti dei limiti acustici secondo il descrittore acustico  $L_{Aeq}$  Diurno [N° Abitanti]**

Codice identificativo sezione	Denominazione Strada	0 - 5 dB		5 - 10 dB		> 10 dB		Totale Strada		Totale Comune	
		Edifici	Abitanti	Edifici	Abitanti	Edifici	Abitanti	Edifici	Abitanti	Edifici	Abitanti
<b>Mappatura Acustica</b>	RD_IT_0170_001	81	896	46	658	0	0	127	1554	874	10212
	RD_IT_0170_002	40	642	22	215	0	0	62	857		
	RD_IT_0170_003	44	536	24	334	4	131	72	1001		
	RD_IT_0170_004	65	697	58	733	51	674	174	2104		
	RD_IT_0170_005	56	636	48	540	13	80	117	1256		
	RD_IT_0170_006	36	437	24	213	0	0	60	650		
	RD_IT_0170_007	30	253	10	74	0	0	40	327		
	RD_IT_0170_008	79	638	38	394	19	275	136	1307		
	RD_IT_0170_009	59	777	15	204	1	14	75	995		
	RD_IT_0170_010	7	117	4	44	0	0	11	161		
<b>Piano d'Azione</b>	RD_IT_0170_001	79	952	38	513	0	0	117	1465	840	9866
	RD_IT_0170_002	44	706	15	148	0	0	59	854		
	RD_IT_0170_003	45	605	24	273	3	123	72	1001		
	RD_IT_0170_004	67	695	54	715	51	674	172	2084		
	RD_IT_0170_005	59	573	41	487	10	62	110	1122		
	RD_IT_0170_006	33	425	22	207	0	0	55	632		
	RD_IT_0170_007	29	244	10	74	0	0	39	318		
	RD_IT_0170_008	77	604	35	383	19	275	131	1262		
	RD_IT_0170_009	61	799	12	154	1	14	74	967		
	RD_IT_0170_010	7	117	4	44	0	0	11	161		
<b>Riduzione (*)</b>	RD_IT_0170_001	-2	56	-8	-145	0	0	-10	-89	-34	-346
	RD_IT_0170_002	-2	6	-17%	-22%	0%	0%	-8%	-6%		
	RD_IT_0170_003	4	64	-7	-67	0	0	-3	-3		
	RD_IT_0170_004	10%	10%	-32%	-31%	0%	0%	-5%	0%		
	RD_IT_0170_005	1	69	0	-61	-1	-8	0	0		
	RD_IT_0170_006	2%	13%	0%	-18%	-25%	-6%	0%	0%		
	RD_IT_0170_007	2	-2	-4	-18	0	0	-2	-20		
	RD_IT_0170_008	3%	0%	-7%	-2%	0%	0%	-1%	-1%		
	RD_IT_0170_009	3	-63	-7	-53	-3	-18	-7	-134		
	RD_IT_0170_010	5%	-10%	-15%	-10%	-23%	-23%	-6%	-11%		
<b>Riduzione (*)</b>	RD_IT_0170_001	-3	-12	-2	-6	0	0	-5	-18	-4	-346
	RD_IT_0170_002	-8%	-3%	-8%	-3%	0%	0%	-8%	-3%		
	RD_IT_0170_003	-1	-9	0	0	0	0	-1	-9		
	RD_IT_0170_004	-3%	-4%	0%	0%	0%	0%	-3%	-3%		
	RD_IT_0170_005	-2	-34	-3	-11	0	0	-5	-45		
	RD_IT_0170_006	-3%	-5%	-8%	-3%	0%	0%	-4%	-3%		
	RD_IT_0170_007	2	22	-3	-50	0	0	-1	-28		
	RD_IT_0170_008	3%	3%	-20%	-25%	0%	0%	-1%	-3%		
	RD_IT_0170_009	0	0	0	0	0	0	0	0		
	RD_IT_0170_010	0%	0%	0%	0%	0%	0%	0%	0%		

(\*) numero di persone esposte che beneficiano della riduzione del rumore



**Comune di Seregno**  
 Provincia di Monza e della Brianza  
 Settore Area Servizi per il Territorio

**PIANO DI AZIONE RETE STRADALE COMUNALE (D.Lgs 194/2005)**  
 Assi stradali principali con flusso veicolare superiore ai 3 milioni di veicoli/anno

**Tabella con sintesi delle criticità: superamenti dei limiti acustici secondo il descrittore acustico  $L_{Aeq}$  Notturmo [N° Abitanti]**

Codice identificativo sezione	Denominazione Strada	0 - 5 dB		5 - 10 dB		> 10 dB		Totale Strada		Totale Comune	
		Edifici	Abitanti	Edifici	Abitanti	Edifici	Abitanti	Edifici	Abitanti	Edifici	Abitanti
<b>Mappatura Acustica</b>	RD_IT_0170_001	99	965	61	836	1	2	161	1803	994	11365
	RD_IT_0170_002	44	698	27	225	2	35	73	958		
	RD_IT_0170_003	45	507	29	436	9	180	83	1123		
	RD_IT_0170_004	66	732	62	732	56	836	184	2300		
	RD_IT_0170_005	60	615	50	591	23	170	133	1376		
	RD_IT_0170_006	37	472	25	213	1	2	63	687		
	RD_IT_0170_007	27	214	26	224	0	0	53	438		
	RD_IT_0170_008	81	632	47	434	23	308	151	1374		
	RD_IT_0170_009	59	863	16	207	1	14	76	1084		
	RD_IT_0170_010	13	178	4	44	0	0	17	222		
<b>Piano d'Azione</b>	RD_IT_0170_001	88	904	54	741	0	0	142	1645	940	10866
	RD_IT_0170_002	42	690	27	225	2	35	71	950		
	RD_IT_0170_003	45	502	27	428	9	180	81	1110		
	RD_IT_0170_004	66	724	61	695	52	781	179	2200		
	RD_IT_0170_005	59	627	48	574	19	122	126	1323		
	RD_IT_0170_006	38	473	24	212	1	2	63	687		
	RD_IT_0170_007	27	214	16	224	0	0	43	438		
	RD_IT_0170_008	83	635	43	405	23	308	149	1348		
	RD_IT_0170_009	58	789	12	154	1	14	71	957		
	RD_IT_0170_010	11	164	4	44	0	0	15	208		
<b>Riduzione (*)</b>	RD_IT_0170_001	-11	-61	-7	-95	-1	-2	-19	-158	-54	-499
	RD_IT_0170_002	-2	-8	0	0	0	0	-2	-8		
	RD_IT_0170_003	0	-5	-2	-8	0	0	-2	-13		
	RD_IT_0170_004	0	-8	-1	-37	-4	-55	-5	-100		
	RD_IT_0170_005	-1	12	-2	-17	-4	-48	-7	-53		
	RD_IT_0170_006	1	1	-1	-1	0	0	0	0		
	RD_IT_0170_007	0	0	-10	0	0	0	-10	0		
	RD_IT_0170_008	2	3	-4	-29	0	0	-2	-26		
	RD_IT_0170_009	-1	-74	-4	-53	0	0	-5	-127		
	RD_IT_0170_010	-2	-14	0	-26	0	0	-7	-12		
(*) numero di persone esposte che beneficiano della riduzione del rumore											



**Comune di Seregno**  
 Provincia di Monza e della Brianza  
 Settore Area Servizi per il Territorio

**PIANO DI AZIONE RETE STRADALE COMUNALE (D.Lgs 194/2005)**  
 Assi stradali principali con flusso veicolare superiore ai 3 milioni di veicoli/anno

**Tabella popolazione esposta secondo il descrittore acustico  $L_{den}$  [N° Edifici e N° Abitanti]**

Codice identificativo sezione	Denominazione Strada	55 - 59 dB(A)		60 - 64 dB(A)		65 - 69 dB(A)		70 - 74 dB(A)		> 75 dB(A)		Totale Strada		Totale Comune	
		Edifici	Abitanti	Edifici	Abitanti	Edifici	Abitanti	Edifici	Abitanti	Edifici	Abitanti	Edifici	Abitanti	Edifici	Abitanti
<b>Mappatura Acustica</b>	RD_IT_0170_001	113	1011	53	639	48	690	19	221	0	0	233	2561	1523	16749
	RD_IT_0170_002	48	675	29	406	29	487	0	0	0	0	106	1568		
	RD_IT_0170_003	67	769	34	253	20	377	14	277	0	0	135	1676		
	RD_IT_0170_004	81	1017	55	581	50	594	60	892	0	0	246	3084		
	RD_IT_0170_005	71	611	39	398	41	444	42	420	0	0	193	1873		
	RD_IT_0170_006	36	434	29	271	27	295	7	38	0	0	99	1038		
	RD_IT_0170_007	38	270	17	134	33	286	0	0	0	0	88	690		
	RD_IT_0170_008	93	689	55	239	50	575	35	422	0	0	233	1925		
	RD_IT_0170_009	65	703	53	826	32	429	0	0	0	0	150	1958		
	RD_IT_0170_010	17	110	6	63	15	193	2	10	0	0	40	376		
<b>Piano d'Azione</b>	RD_IT_0170_001	111	918	50	637	49	661	12	157	0	0	222	2373	1480	16253
	RD_IT_0170_002	48	572	29	428	28	459	0	0	0	0	105	1459		
	RD_IT_0170_003	63	777	35	277	17	330	13	273	0	0	128	1657		
	RD_IT_0170_004	87	1057	53	562	51	649	57	806	0	0	248	3074		
	RD_IT_0170_005	66	573	37	359	52	595	30	268	0	0	185	1795		
	RD_IT_0170_006	34	452	28	254	27	287	6	33	0	0	95	1026		
	RD_IT_0170_007	35	256	20	168	27	226	0	0	0	0	82	650		
	RD_IT_0170_008	91	680	56	244	56	651	28	341	0	0	231	1916		
	RD_IT_0170_009	62	701	53	803	30	426	0	0	0	0	145	1930		
	RD_IT_0170_010	18	119	5	56	15	191	1	7	0	0	39	373		
<b>Riduzione (*)</b>	RD_IT_0170_001	-2	-93	-3	-2	1	-29	-7	-64	0	0	-11	-188	-43	-496
	RD_IT_0170_002	-2	-9	-6	0	2	-4	-37	-29	0	0	-5	-7		
	RD_IT_0170_003	0	-103	0	22	-1	-28	0	0	0	0	-1	-109		
	RD_IT_0170_004	0	-15	0	5	-3	-6	0	0	0	0	-1	-7		
	RD_IT_0170_005	-4	8	1	24	-3	-47	-1	-4	0	0	-7	-19		
	RD_IT_0170_006	-6	1	3	9	-15	-12	-7	-1	0	0	-5	-1		
	RD_IT_0170_007	6	40	-2	-19	1	55	-3	-86	0	0	2	-10		
	RD_IT_0170_008	7	4	-4	-3	2	9	-5	-10	0	0	1	0		
	RD_IT_0170_009	-5	-38	-2	-39	11	151	-12	-152	0	0	-8	-78		
	RD_IT_0170_010	-7	-6	-5	-10	27	34	-29	-36	0	0	-4	-4		
<b>Riduzione (*)</b>	RD_IT_0170_001	-2	18	-1	-17	0	-8	-1	-5	0	0	-4	-12	-43	-496
	RD_IT_0170_002	-6	4	-3	-6	0	-3	-14	-13	0	0	-4	-1		
	RD_IT_0170_003	-3	-14	3	34	-6	-60	0	0	0	0	-6	-40		
	RD_IT_0170_004	-9	-5	15	20	-22	-27	0	0	0	0	-7	-6		
	RD_IT_0170_005	-2	-9	1	5	6	76	-7	-81	0	0	-2	-9		
	RD_IT_0170_006	-2	-1	2	2	12	13	-20	-19	0	0	-1	0		
	RD_IT_0170_007	-3	-2	0	-23	-2	-3	0	0	0	0	-5	-28		
	RD_IT_0170_008	-5	0	0	-3	-6	-1	0	0	0	0	-3	-1		
	RD_IT_0170_009	1	9	-1	-7	0	-2	-1	-3	0	0	-1	-3		
	RD_IT_0170_010	6	8	-17	-11	0	-1	-50	-30	0	0	-3	-1		

(\*) numero di persone esposte che beneficiano della riduzione del rumore

5 di 8



**PHONECO S.R.L.**  
 SEDE: Via Medici, n° 15 - 20123 Milano  
 Tel: 02.48463689 - Fax: 02.48463681  
 email: info@phoneco.it  
 pec: info@pec.phoneco.it  
 url: www.phoneco.it



**Comune di Seregno**  
 Provincia di Monza e della Brianza  
 Settore Area Servizi per il Territorio

**PIANO DI AZIONE RETE STRADALE COMUNALE (D.Lgs 194/2005)**  
 Assi stradali principali con flusso veicolare superiore ai 3 milioni di veicoli/anno

**Tabella popolazione esposta secondo il descrittore acustico  $L_{night}$  [N° Edifici e N° Abitanti]**

Codice identificativo sezione	Denominazione Strada	50 - 54 dB(A)		55 - 59 dB(A)		60 - 64 dB(A)		65 - 69 dB(A)		> 70 dB(A)		Totale Strada		Totale Comune	
		Edifici	Abitanti	Edifici	Abitanti	Edifici	Abitanti	Edifici	Abitanti	Edifici	Abitanti	Edifici	Abitanti	Edifici	Abitanti
<b>Mappatura Acustica</b>	RD_IT_0170_001	52	643	47	714	25	271	0	0	0	0	124	1628	927	10787
	RD_IT_0170_002	35	419	30	483	1	25	0	0	0	0	66	927		
	RD_IT_0170_003	36	256	18	396	18	301	0	0	0	0	72	953		
	RD_IT_0170_004	52	620	49	573	59	882	0	0	0	0	160	2075		
	RD_IT_0170_005	46	506	42	442	44	431	1	7	0	0	133	1386		
	RD_IT_0170_006	31	288	25	278	7	38	0	0	0	0	63	604		
	RD_IT_0170_007	21	149	30	244	8	62	0	0	0	0	59	455		
	RD_IT_0170_008	58	250	48	539	39	478	0	0	0	0	145	1267		
	RD_IT_0170_009	57	917	24	306	0	0	0	0	0	0	81	1223		
	RD_IT_0170_010	7	66	12	179	5	24	0	0	0	0	24	269		
<b>Piano d'Azione</b>	RD_IT_0170_001	51	572	49	667	15	197	0	0	0	0	115	1436	896	10348
	RD_IT_0170_002	33	411	31	508	0	0	0	0	0	0	64	919		
	RD_IT_0170_003	36	283	19	353	14	281	0	0	0	0	69	917		
	RD_IT_0170_004	49	518	51	651	56	795	0	0	0	0	156	1964		
	RD_IT_0170_005	42	454	43	478	41	387	0	0	0	0	126	1319		
	RD_IT_0170_006	32	365	25	206	6	33	0	0	0	0	63	604		
	RD_IT_0170_007	22	146	29	242	7	52	0	0	0	0	58	440		
	RD_IT_0170_008	58	264	50	579	35	418	0	0	0	0	143	1261		
	RD_IT_0170_009	59	954	20	266	0	0	0	0	0	0	79	1220		
	RD_IT_0170_010	6	65	13	183	4	20	0	0	0	0	23	268		
<b>Riduzione (*)</b>	RD_IT_0170_001	-1	-71	2	-47	-10	-74	0	0	0	0	-9	-192	-31	-439
	RD_IT_0170_002	-2	-11%	4%	-7%	-40%	-27%	0%	0%	0%	0%	-7%	-12%		
	RD_IT_0170_003	-2	-8	1	25	-1	-25	0	0	0	0	-2	-8		
	RD_IT_0170_004	-6	-2%	3%	5%	-100%	-100%	0%	0%	0%	0%	-3%	-1%		
	RD_IT_0170_005	0	27	1	-43	-4	-20	0	0	0	0	-3	-36		
	RD_IT_0170_006	0%	11%	6%	-11%	-22%	-7%	0%	0%	0%	0%	-4%	-4%		
	RD_IT_0170_007	-3	-102	2	78	-3	-87	0	0	0	0	-4	-111		
	RD_IT_0170_008	-6	-16%	4%	14%	-5%	-10%	0%	0%	0%	0%	-3%	-5%		
	RD_IT_0170_009	-4	-52	1	36	-3	-44	-1	-7	0	0	-7	-67		
	RD_IT_0170_010	-9	-10%	2%	8%	-7%	-10%	-100%	-100%	0%	0%	-5%	-5%		
<b>Riduzione (*)</b>	RD_IT_0170_001	1	77	0	-72	-1	-5	0	0	0	0	0	0	-3%	-4%
	RD_IT_0170_002	3%	27%	0%	-26%	-14%	-13%	0%	0%	0%	0%	0%	0%		
	RD_IT_0170_003	1	-3	-1	-2	-1	-10	0	0	0	0	-1	-15		
	RD_IT_0170_004	5%	-2%	-3%	-1%	-14%	-19%	0%	0%	0%	0%	-2%	-3%		
	RD_IT_0170_005	0	14	2	40	-4	-60	0	0	0	0	-2	-6		
	RD_IT_0170_006	0%	6%	4%	7%	-10%	-13%	0%	0%	0%	0%	-1%	0%		
	RD_IT_0170_007	2	37	-4	-40	0	0	0	0	0	0	-2	-3		
	RD_IT_0170_008	4%	4%	-17%	-13%	0%	0	0%	0%	0%	0%	-2%	0%		
	RD_IT_0170_009	-1	-14%	1	4	-1	-4	0	0	0	0	-1	-1		
	RD_IT_0170_010	-14%	-2%	8%	2%	-20%	-17%	0%	0%	0%	0%	-4%	0%		

(\*) numero di persone esposte che beneficiano della riduzione del rumore

6 di 8



**PHONECO S.R.L.**  
 SEDE: Via Medici, n° 15 - 20123 Milano  
 Tel: 02.48463689 - Fax: 02.48463681  
 email: info@phoneco.it  
 pec: info@pec.phoneco.it  
 url: www.phoneco.it



**Comune di Seregno**

Provincia di Monza e della Brianza  
Settore Area Servizi per il Territorio

**PIANO DI AZIONE RETE STRADALE COMUNALE (D.Lgs 194/2005)**

Assi stradali principali con flusso veicolare superiore ai 3 milioni di veicoli/anno

**Tabella superficie, edifici abitativi, popolazione esposti secondo il descrittore acustico  $L_{den}$  [ $km^2$ , N° Edifici, N° Abitanti]**

Codice identificativo sezione	Denominazione Strada	> 55 dB(A)			> 65 dB(A)			> 75 dB(A)		
		Superficie	Edifici	Abitanti	Superficie	Edifici	Abitanti	Superficie	Edifici	Abitanti
<b>Mappatura Acustica</b>	RD_IT_0170_001	0,40	233	2561	0,10	67	911	0,00	0	0
	RD_IT_0170_002	0,12	106	1568	0,03	29	487	0,00	0	0
	RD_IT_0170_003	0,28	135	1676	0,08	34	654	0,00	0	0
	RD_IT_0170_004	0,38	246	3084	0,11	110	1486	0,00	0	0
	RD_IT_0170_005	0,18	193	1873	0,07	83	864	0,00	0	0
	RD_IT_0170_006	0,25	99	1038	0,07	34	333	0,00	0	0
	RD_IT_0170_007	0,17	88	690	0,05	33	286	0,00	0	0
	RD_IT_0170_008	0,34	233	1925	0,09	85	997	0,00	0	0
	RD_IT_0170_009	0,36	150	1958	0,07	32	429	0,00	0	0
	RD_IT_0170_010	0,06	40	376	0,01	17	203	0,00	0	0
<b>Piano d'Azione</b>	RD_IT_0170_001	0,37	222	2373	0,09	61	818	0,00	0	0
	RD_IT_0170_002	0,12	105	1459	0,03	28	459	0,00	0	0
	RD_IT_0170_003	0,28	128	1657	0,08	30	603	0,00	0	0
	RD_IT_0170_004	0,38	248	3074	0,11	108	1455	0,00	0	0
	RD_IT_0170_005	0,17	185	1795	0,07	82	863	0,00	0	0
	RD_IT_0170_006	0,24	95	1026	0,07	33	320	0,00	0	0
	RD_IT_0170_007	0,17	82	650	0,04	27	226	0,00	0	0
	RD_IT_0170_008	0,34	231	1916	0,09	84	992	0,00	0	0
	RD_IT_0170_009	0,35	145	1930	0,07	30	426	0,00	0	0
	RD_IT_0170_010	0,06	39	373	0,01	16	198	0,00	0	0
<b>Riduzione (*)</b>	RD_IT_0170_001	-0,03 -8%	-11 -5%	-188 -7%	-0,01 -10%	-6 -9%	-93 -10%	0,00 0%	0 0%	0 0%
	RD_IT_0170_002	0 0%	-1 -1%	-109 -7%	0,00 0%	-1 -3%	-28 -6%	0,00 0%	0 0%	0 0%
	RD_IT_0170_003	0 0%	-7 -5%	-19 -1%	0 0%	-4 -12%	-51 -8%	0,00 0%	0 0%	0 0%
	RD_IT_0170_004	0 0%	2 1%	-10 0%	0 0%	-2 -2%	-31 -2%	0,00 0%	0 0%	0 0%
	RD_IT_0170_005	-0,01 -6%	-8 -4%	-78 -4%	0 0%	-1 -1%	-1 0%	0,00 0%	0 0%	0 0%
	RD_IT_0170_006	-0,01 -4%	-4 -4%	-12 -1%	0 0%	-1 -3%	-13 -4%	0,00 0%	0 0%	0 0%
	RD_IT_0170_007	0 0%	-6 -7%	-40 -6%	-0,01 -25%	-6 -22%	-60 -27%	0,00 0%	0 0%	0 0%
	RD_IT_0170_008	0 0%	-2 -1%	-9 0%	0 0%	-1 -1%	-5 -1%	0,00 0%	0 0%	0 0%
	RD_IT_0170_009	-0,01 -3%	-5 -3%	-28 -1%	0 0%	-2 -6%	-3 -1%	0,00 0%	0 0%	0 0%
	RD_IT_0170_010	0 0%	-1 -3%	-3 -1%	0 0%	-1 -6%	-5 -2%	0,00 0%	0 0%	0 0%

(\*) superficie, numero di edifici e numero di persone esposte che beneficiano della riduzione del rumore

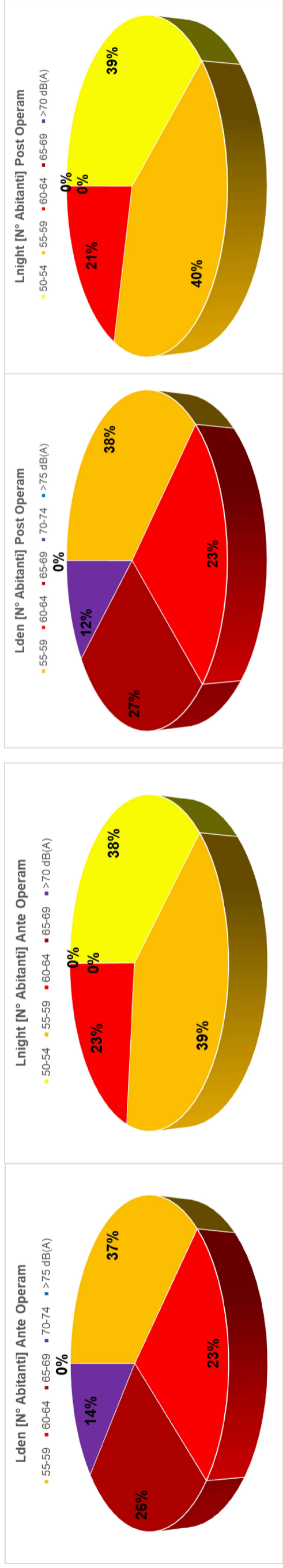




**Comune di Seregno**  
 Provincia di Monza e della Brianza  
 Settore Area Servizi per il Territorio

**PIANO DI AZIONE RETE STRADALE COMUNALE (D.Lgs 194/2005)**  
 Assi stradali principali con flusso veicolare superiore ai 3 milioni di veicoli/anno

**Grafici con distribuzione della popolazione esposta nelle classi di livello sonoro secondo gli indicatori  $L_{den}$  ed  $L_{night}$  Ante Operam e Post Operam a seguito della applicazione delle misure previste dal Piano d'Azione**



**Grafici con riduzione della popolazione esposta nelle classi di livello sonoro secondo gli indicatori  $L_{den}$  ed  $L_{night}$**





COMUNE DI SEREGNO  
Provincia di Monza e della Brianza  
Area Servizi per il Territorio

Regione Lombardia

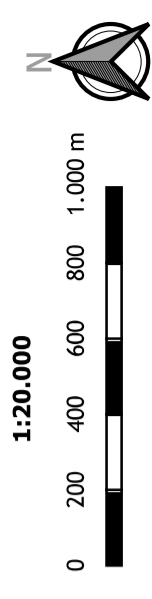
PIANO D'AZIONE  
RETE STRADALE COMUNALE  
(D. Lgs 194/2005)

RD\_IT\_0170\_001/002/003/  
004/005/006/007/008/  
009/010

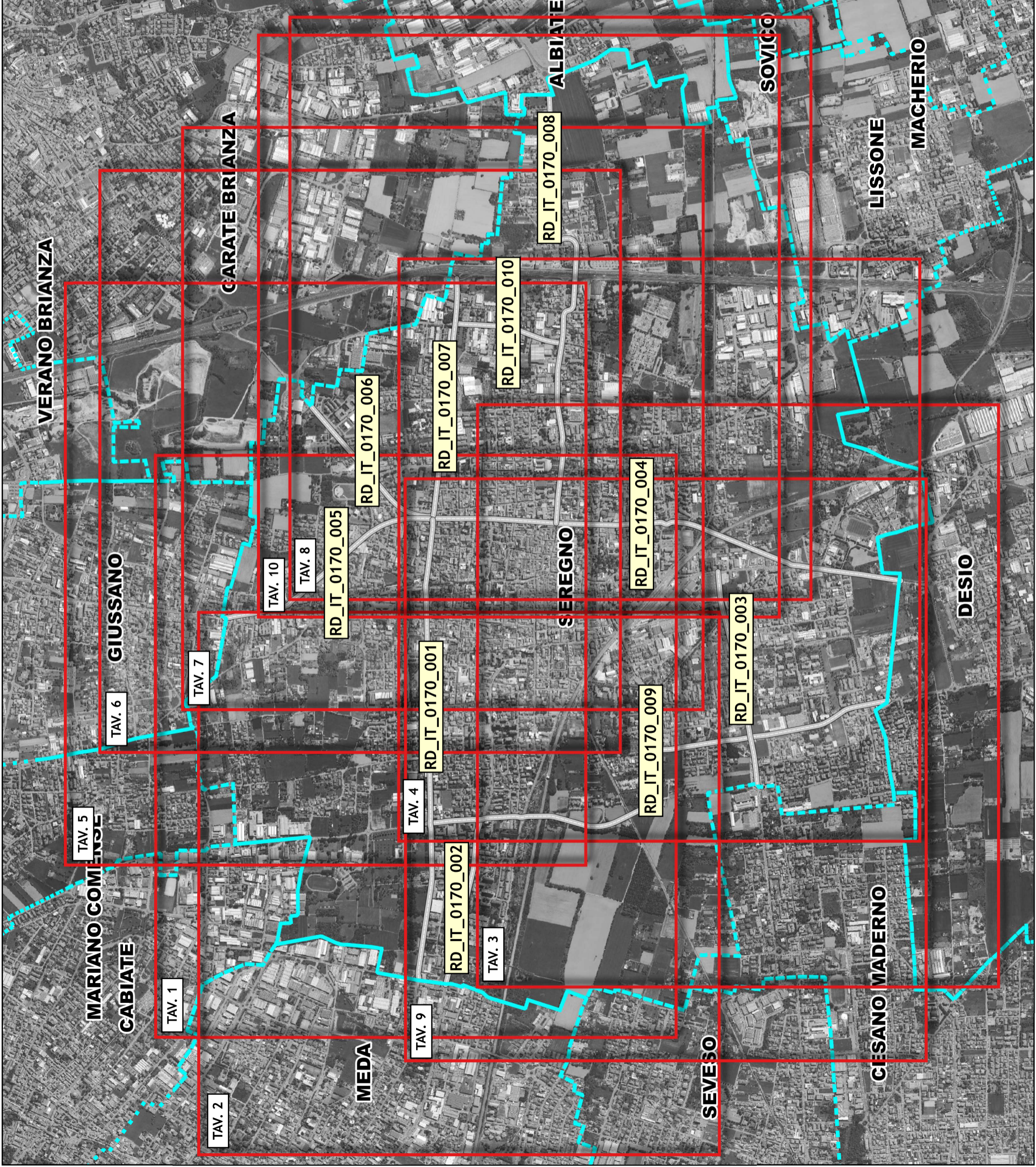
Via Wagner/Via Cadore/  
Via Colzani/Via Milano/  
Via Verdi/Via Briantina/  
Via Monti/Via Montello/  
Via alla Porada/Via Messina

## Quadro d'unione

LEGENDA	
	Asse stradale principale con flusso veicolare > 3 milioni di veicoli/anno oggetto di studio
	Confini comunali
	Tavola di dettaglio scala 1:10.000



PHONECO S.R.L.  
SEDE: Via Medici, n° 15 - 20123 Milano  
Tel: 02.48463689 - Fax: 02.48463681  
email: info@phoneco.it  
pec: info@pec.phoneco.it  
url: www.phoneco.it





COMUNE DI SEREGNO  
Provincia di Monza e della Brianza  
Area Servizi per il Territorio

Regione Lombardia

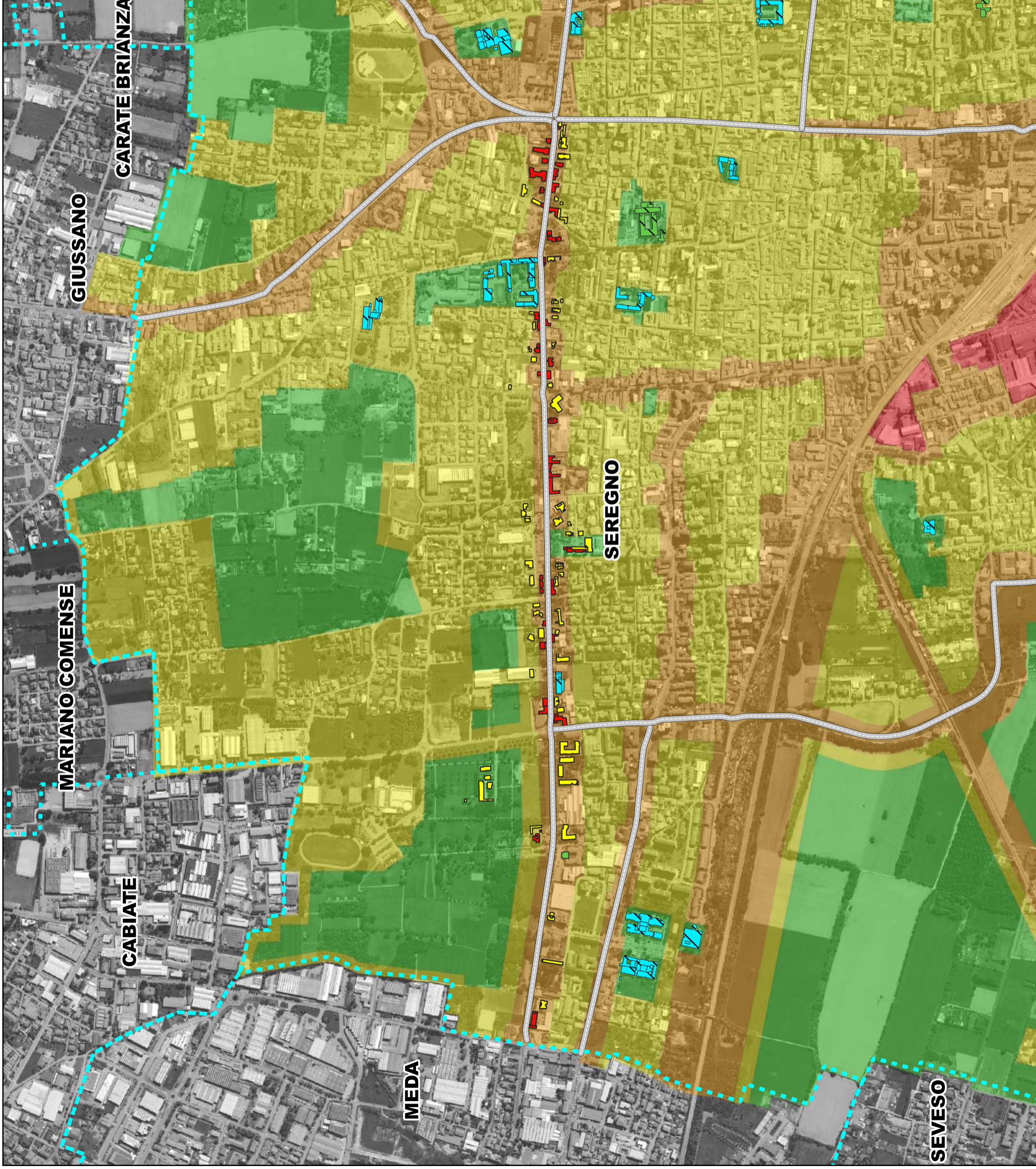
PIANO D'AZIONE  
RETE STRADALE COMUNALE  
(D.Lgs 194/2005)

RD\_IT\_0170\_001  
Via Wagner

(Via Stoppani, Via Parini)

Tav. 1 - Superamenti LAeq,D

Superamento massimo del limite in facciata edifici secondo il descrittore LAeq,Diurno



LEGENDA

Asse stradale principale con flusso  
veicolare > 3 milioni di veicoli/anno  
oggetto di studio

Confini comunali

Ricettori sensibili

Scuole

Strutture sanitarie

Superamento limite [dB]

0 - 5

5 - 10

>10

Classificazione acustica comunale

classe I

classe II

classe III

classe IV

classe V

classe VI

1:10.000

0 100 200 300 400 500 m



PHONECO S.R.L.  
SEDE: Via Medici, n° 15 - 20123 Milano  
Tel: 02.48463689 - Fax: 02.48463681  
email: info@phoneco.it  
pec: info@pec.phoneco.it  
url: www.phoneco.it



COMUNE DI SEREGNO  
 Provincia di Monza e della Brianza  
 Area Servizi per il Territorio

Regione Lombardia

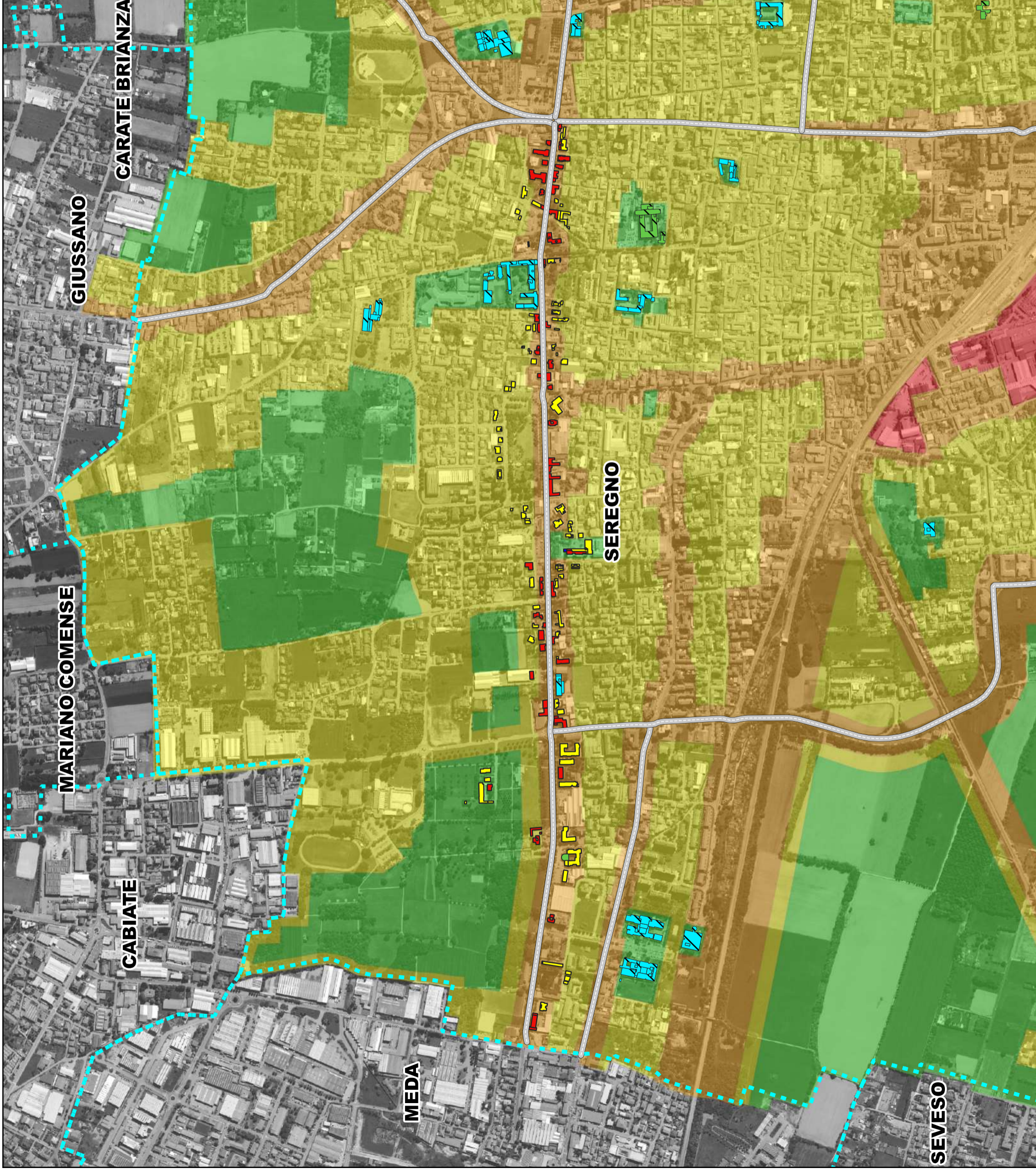
PIANO D'AZIONE  
 RETE STRADALE COMUNALE  
 (D.Lgs 194/2005)

RD\_IT\_0170\_001  
 Via Wagner

(Via Stoppani, Via Parini)

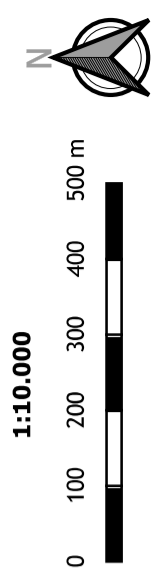
Tav. 1 - Superamenti LAeq,N

Superamento massimo del limite in facciata edifici secondo il descrittore LAeq,Notturmo



**LEGENDA**

- Asse stradale principale con flusso veicolare > 3 milioni di veicoli/anno oggetto di studio
- Confini comunali
- Ricettori sensibili**
  - Scuole
  - Strutture sanitarie
- Superamento limite [dB]**
  - 0 - 5
  - 5 - 10
  - >10
- Classificazione acustica comunale**
  - classe I
  - classe II
  - classe III
  - classe IV
  - classe V
  - classe VI



**PHONECO S.R.L.**  
 SEDE: Via Medici, n° 15 - 20123 Milano  
 Tel: 02.48463689 - Fax: 02.48463681  
 email: info@phoneco.it  
 pec: info@pec.phoneco.it  
 url: www.phoneco.it



COMUNE DI SEREGNO  
Provincia di Monza e della Brianza  
Area Servizi per il Territorio

Regione Lombardia

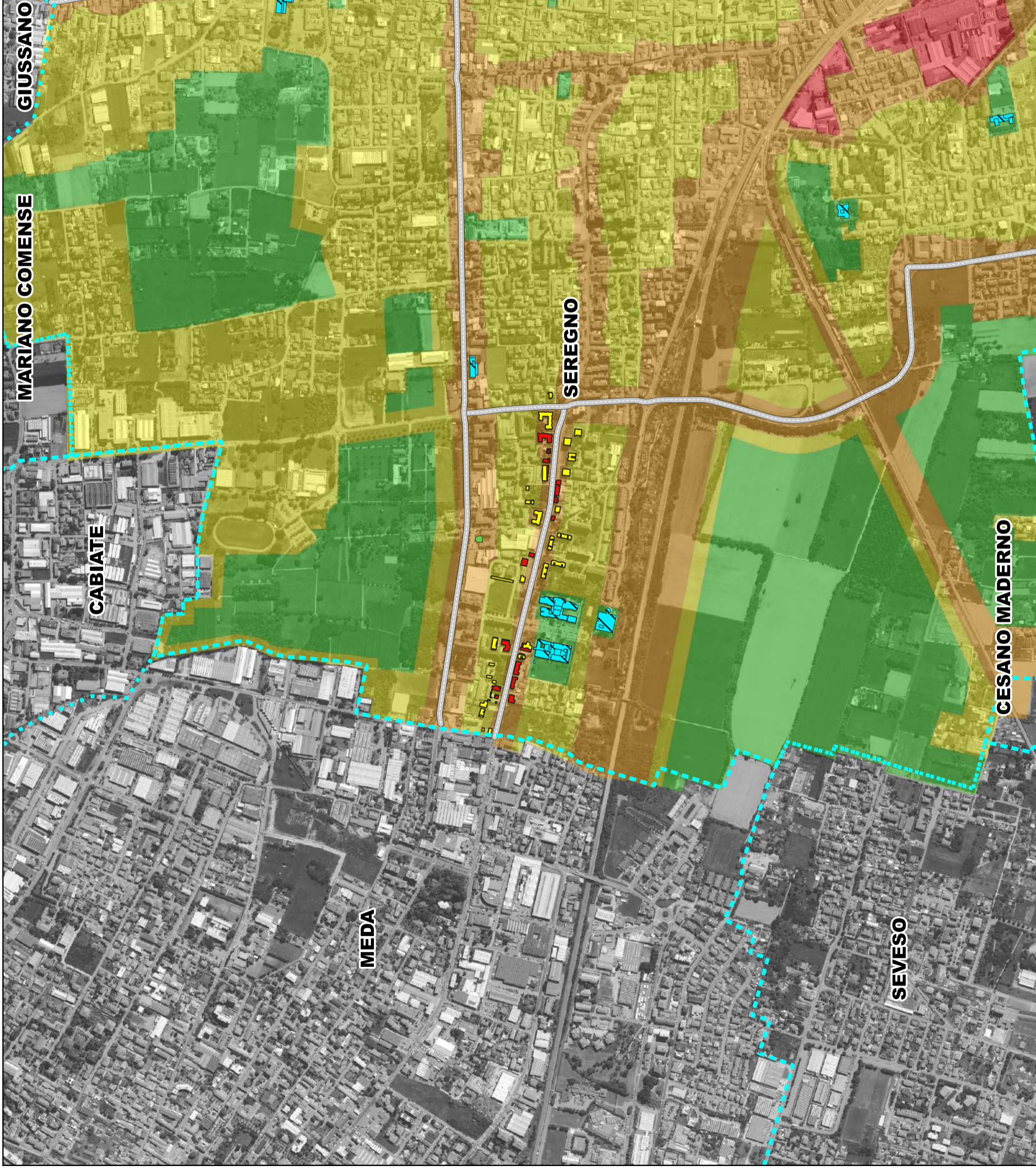
PIANO D'AZIONE  
RETE STRADALE COMUNALE  
(D. Lgs 194/2005)

RD\_IT\_0170\_002

Via Cadore

## Tav. 2 - Superamenti LAeq,D

Superamento massimo del limite in facciata edifici secondo il descrittore LAeq,Diurno



### LEGENDA

Asse stradale principale con flusso  
veicolare > 3 milioni di veicoli/anno  
oggetto di studio  
Confini comunali

### Ricettori sensibili

Scuole

Strutture sanitarie

### Superamento limite [dB]

0 - 5

5 - 10

>10

### Classificazione acustica comunale

classe I

classe II

classe III

classe IV

classe V

classe VI

1:10.000

0 100 200 300 400 500 m



PHONECO S.R.L.  
SEDE: Via Medici, n° 15 - 20123 Milano  
Tel: 02.48463689 - Fax: 02.48463681  
email: info@phoneco.it  
pec: info@pec.phoneco.it  
url: www.phoneco.it



COMUNE DI SEREGNO  
 Provincia di Monza e della Brianza  
 Area Servizi per il Territorio

Regione Lombardia

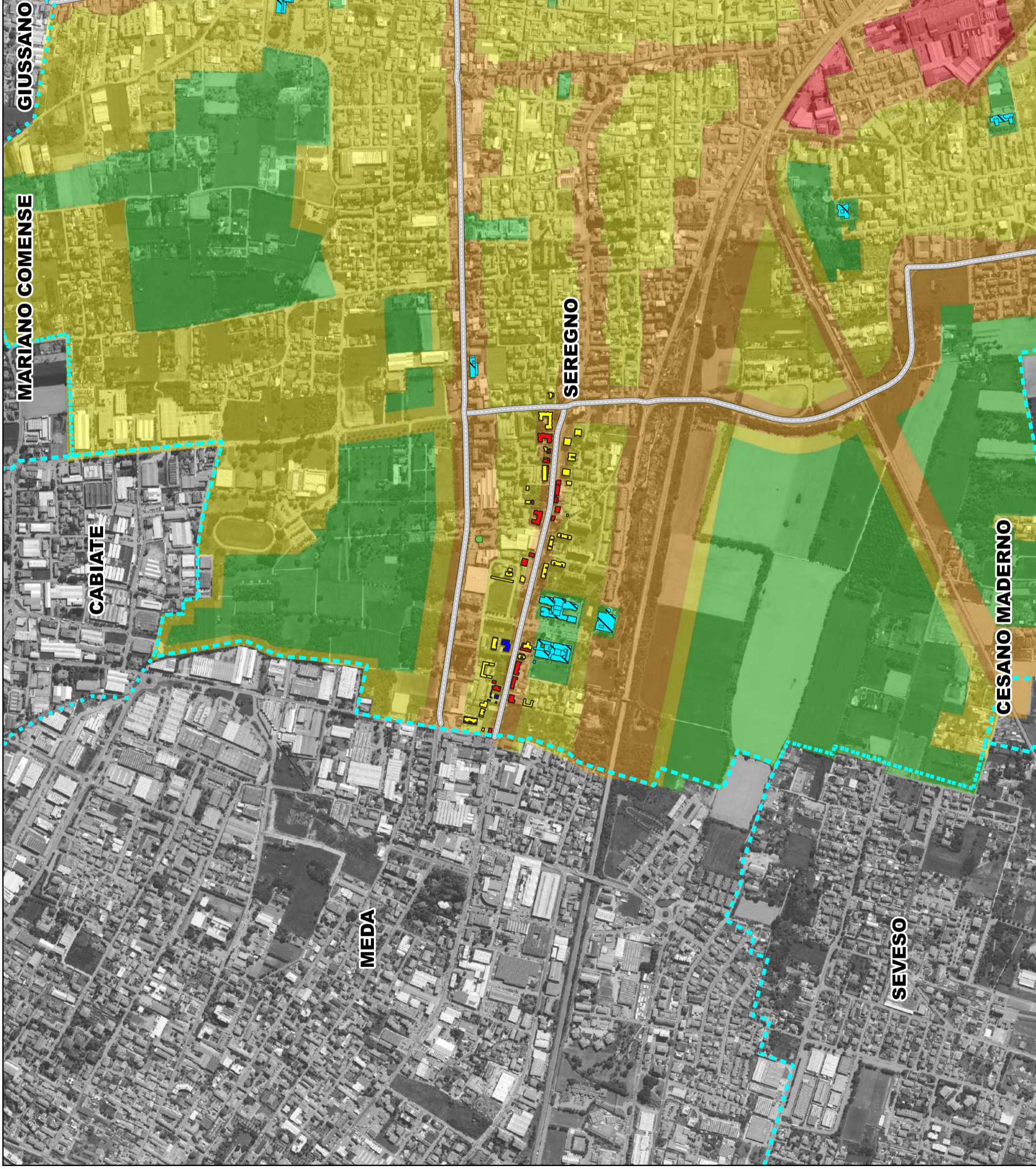
PIANO D'AZIONE  
 RETE STRADALE COMUNALE  
 (D. Lgs 194/2005)

RD\_IT\_0170\_002

Via Cadore

### Tav. 2 - Superamenti LAeq,N

Superamento massimo del limite in facciata edifici secondo il descrittore LAeq,Notturmo



**LEGENDA**

- Asse stradale principale con flusso veicolare > 3 milioni di veicoli/anno oggetto di studio
- Confini comunali
- Ricettori sensibili**
  - Scuole
  - Strutture sanitarie
- Superamento limite [dB]**
  - 0 - 5
  - 5 - 10
  - >10
- Classificazione acustica comunale**
  - classe I
  - classe II
  - classe III
  - classe IV
  - classe V
  - classe VI

1:10.000



PHONECO S.R.L.  
 SEDE: Via Medici, n° 15 - 20123 Milano  
 Tel: 02.48463689 - Fax: 02.48463681  
 email: info@phoneco.it  
 pec: info@pec.phoneco.it  
 url: www.phoneco.it



COMUNE DI SEREGNO  
Provincia di Monza e della Brianza  
Area Servizi per il Territorio

Regione Lombardia

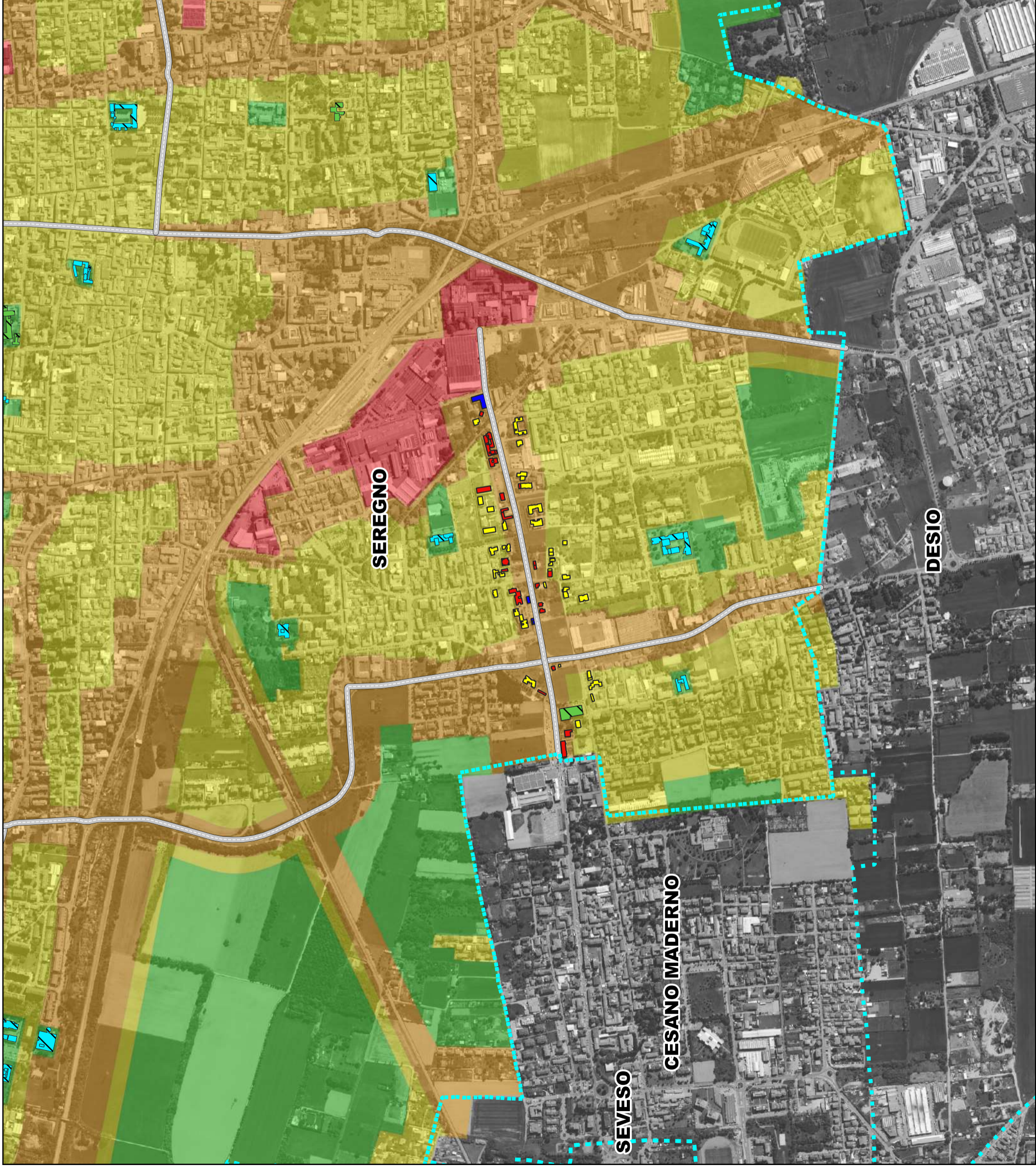
PIANO D'AZIONE  
RETE STRADALE COMUNALE  
(D. Lgs 194/2005)

RD\_IT\_0170\_003

Via Colzani

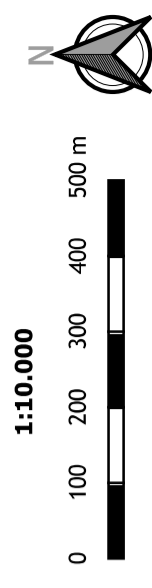
### Tav. 3 - Superamenti LAeq,D

Superamento massimo del limite in facciata edifici secondo il descrittore LAeq,Diurno



**LEGENDA**

- Asse stradale principale con flusso veicolare > 3 milioni di veicoli/anno oggetto di studio
- Confini comunali
- Ricettori sensibili**
  - Scuole
  - Strutture sanitarie
- Superamento limite [dB]**
  - 0 - 5
  - 5 - 10
  - >10
- Classificazione acustica comunale**
  - classe I
  - classe II
  - classe III
  - classe IV
  - classe V
  - classe VI



**PHONECO S.R.L.**  
SEDE: Via Medici, n° 15 - 20123 Milano  
Tel: 02-48463689 - Fax: 02-48463681  
email: info@phoneco.it  
pec: info@pec.phoneco.it  
url: www.phoneco.it



COMUNE DI SEREGNO  
Provincia di Monza e della Brianza  
Area Servizi per il Territorio

Regione Lombardia

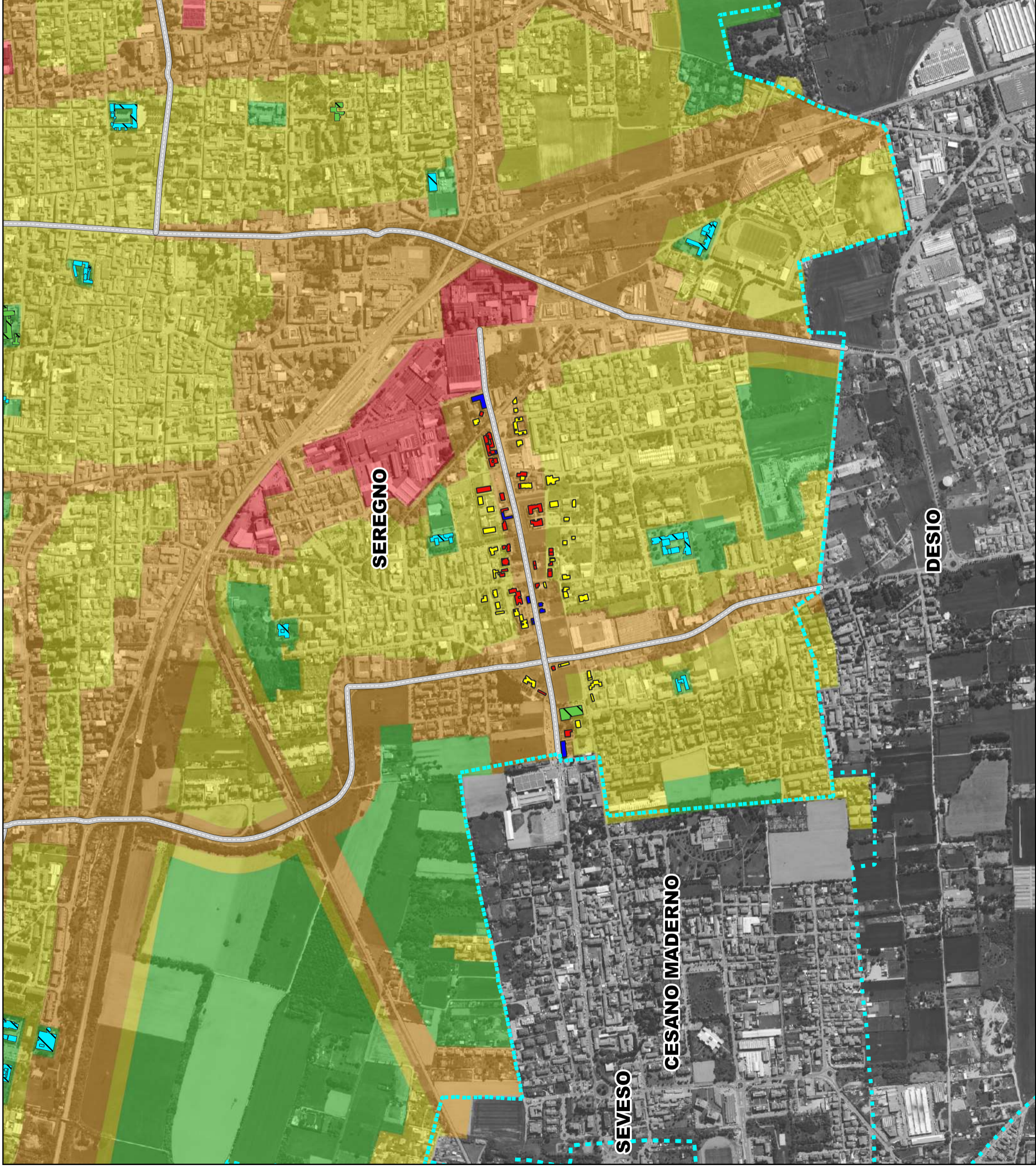
PIANO D'AZIONE  
RETE STRADALE COMUNALE  
(D. Lgs 194/2005)

RD\_IT\_0170\_003

Via Colzani

### Tav. 3 - Superamenti LAeq,N

Superamento massimo del limite in facciata edifici secondo il descrittore LAeq,Notturmo



**LEGENDA**

- Asse stradale principale con flusso veicolare > 3 milioni di veicoli/anno oggetto di studio
- Confini comunali
- Ricettori sensibili**
  - Scuole
  - Strutture sanitarie
- Superamento limite [dB]**
  - 0 - 5
  - 5 - 10
  - >10
- Classificazione acustica comunale**
  - classe I
  - classe II
  - classe III
  - classe IV
  - classe V
  - classe VI

1:10.000



PHONECO S.R.L.  
SEDE: Via Medici, n° 15 - 20123 Milano  
Tel: 02-48463689 - Fax: 02-48463681  
email: info@phoneco.it  
pec: info@pec.phoneco.it  
url: www.phoneco.it





COMUNE DI SEREGNO  
Provincia di Monza e della Brianza  
Area Servizi per il Territorio

Regione Lombardia

PIANO D'AZIONE  
RETE STRADALE COMUNALE  
(D. Lgs 194/2005)

RD\_IT\_0170\_004

Via Milano (Via allo stadio,  
Corso Matteotti)

Tav. 4 - Superamenti LAeq,D

Superamento massimo del limite in facciata edifici  
secondo il descrittore LAeq,Diurno

**LEGENDA**

- Asse stradale principale con flusso veicolare > 3 milioni di veicoli/anno
- oggetti di studio
- Confini comunali

**Ricettori sensibili**

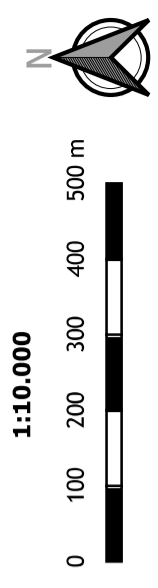
- Scuole
- Strutture sanitarie

**Superamento limite [dB]**

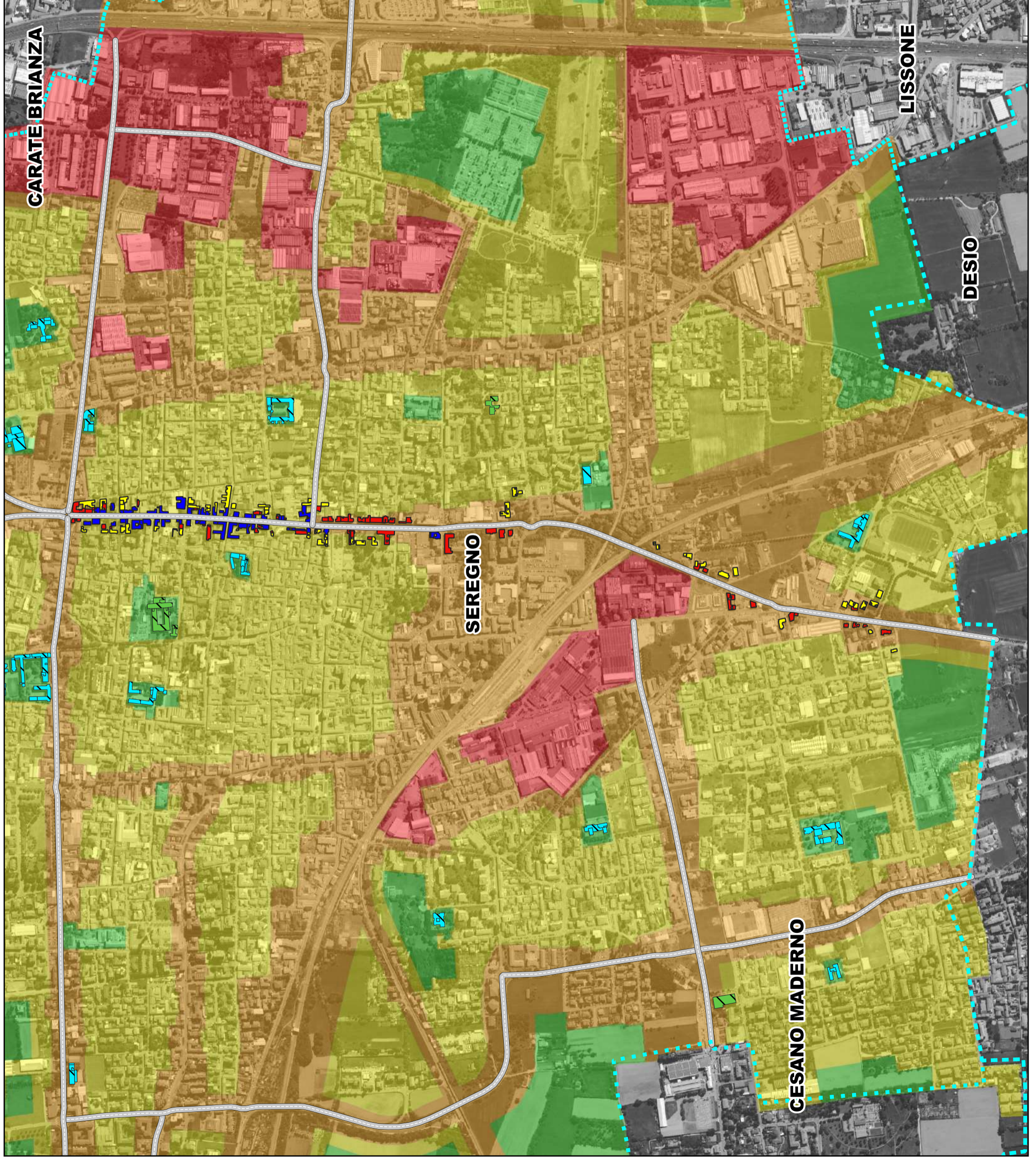
- 0 - 5
- 5 - 10
- > 10

**Classificazione acustica comunale**

- classe I
- classe II
- classe III
- classe IV
- classe V
- classe VI



**PHONECO S.R.L.**  
SEDE: Via Medici, n° 15 - 20123 Milano  
Tel: 02.48463689 - Fax: 02.48463681  
email: info@phoneco.it  
pec: info@pec.phoneco.it  
url: www.phoneco.it





COMUNE DI SEREGNO  
Provincia di Monza e della Brianza  
Area Servizi per il Territorio

Regione Lombardia

PIANO D'AZIONE  
RETE STRADALE COMUNALE  
(D. Lgs 194/2005)

RD\_IT\_0170\_004

Via Milano (Via allo stadio,  
Corso Matteotti)

Tav. 4 - Superamenti LAeq,N  
Superamento massimo del limite in facciata edifici  
secondo il descrittore LAeq,Notturmo

**LEGENDA**

- Asse stradale principale con flusso veicolare > 3 milioni di veicoli/anno
- oggetti di studio
- Confini comunali

**Ricettori sensibili**

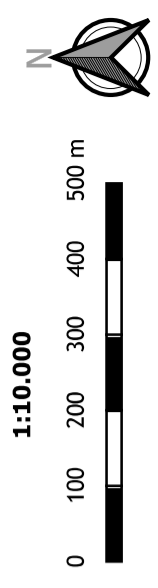
- Scuole
- Strutture sanitarie

**Superamento limite [dB]**

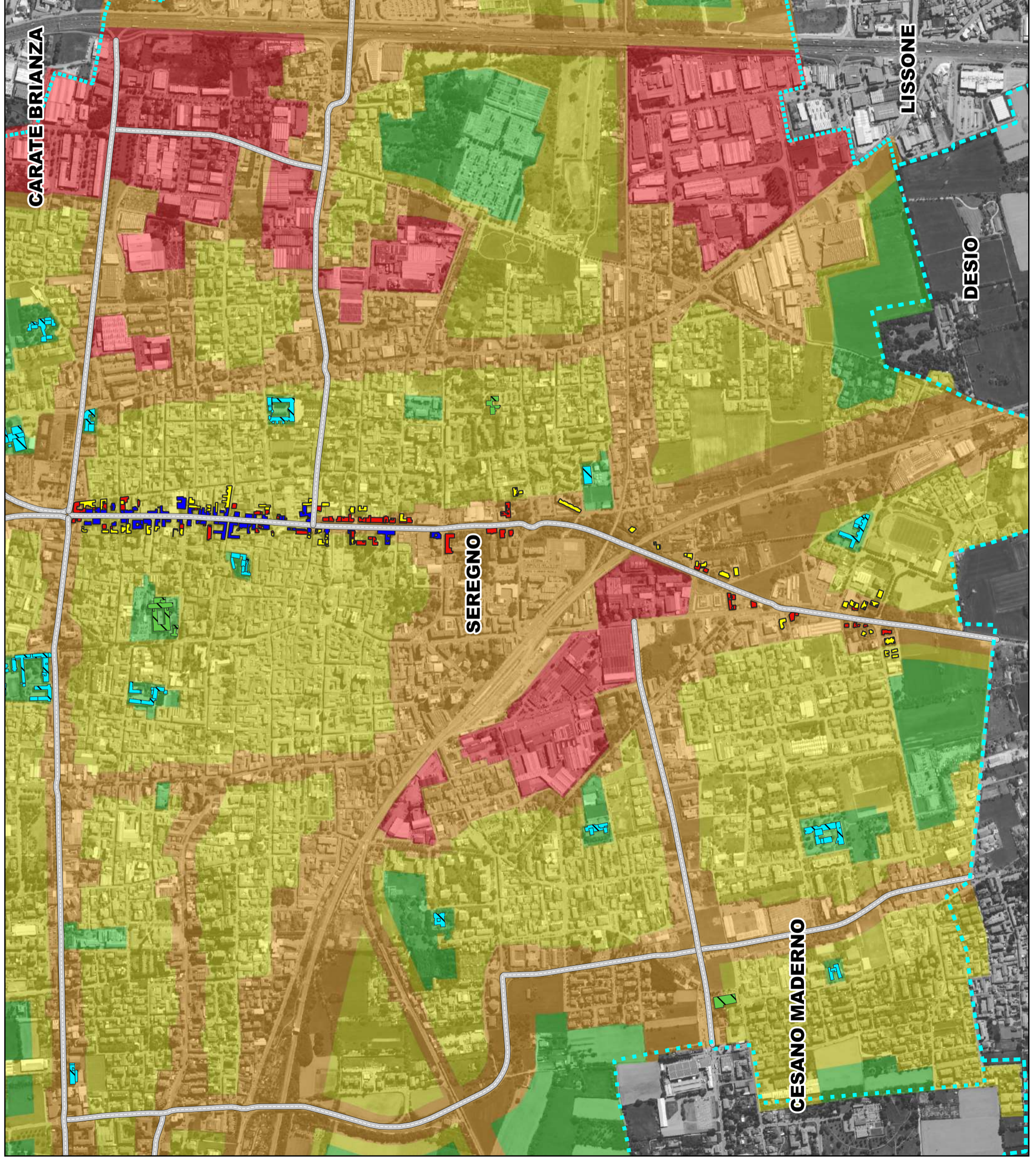
- 0 - 5
- 5 - 10
- >10

**Classificazione acustica comunale**

- classe I
- classe II
- classe III
- classe IV
- classe V
- classe VI



**PHONECO S.R.L.**  
SEDE: Via Medici, n° 15 - 20123 Milano  
Tel: 02-48463689 - Fax: 02-48463681  
email: info@phoneco.it  
pec: info@pec.phoneco.it  
url: www.phoneco.it





COMUNE DI SEREGNO  
Provincia di Monza e della Brianza  
Area Servizi per il Territorio

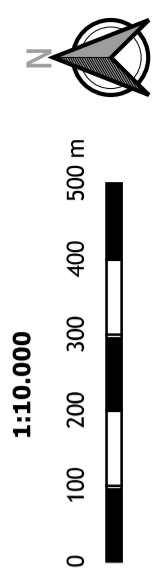
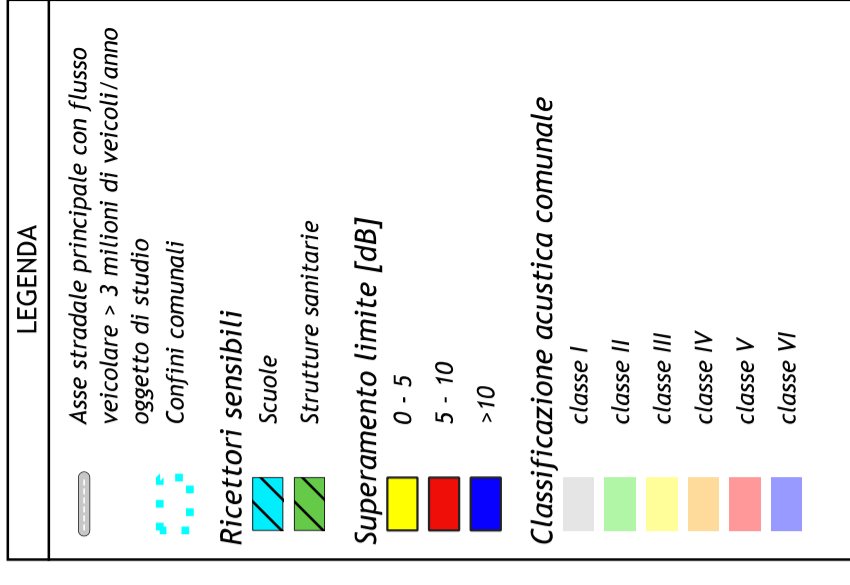
Regione Lombardia

PIANO D'AZIONE  
RETE STRADALE COMUNALE  
(D. Lgs 194/2005)

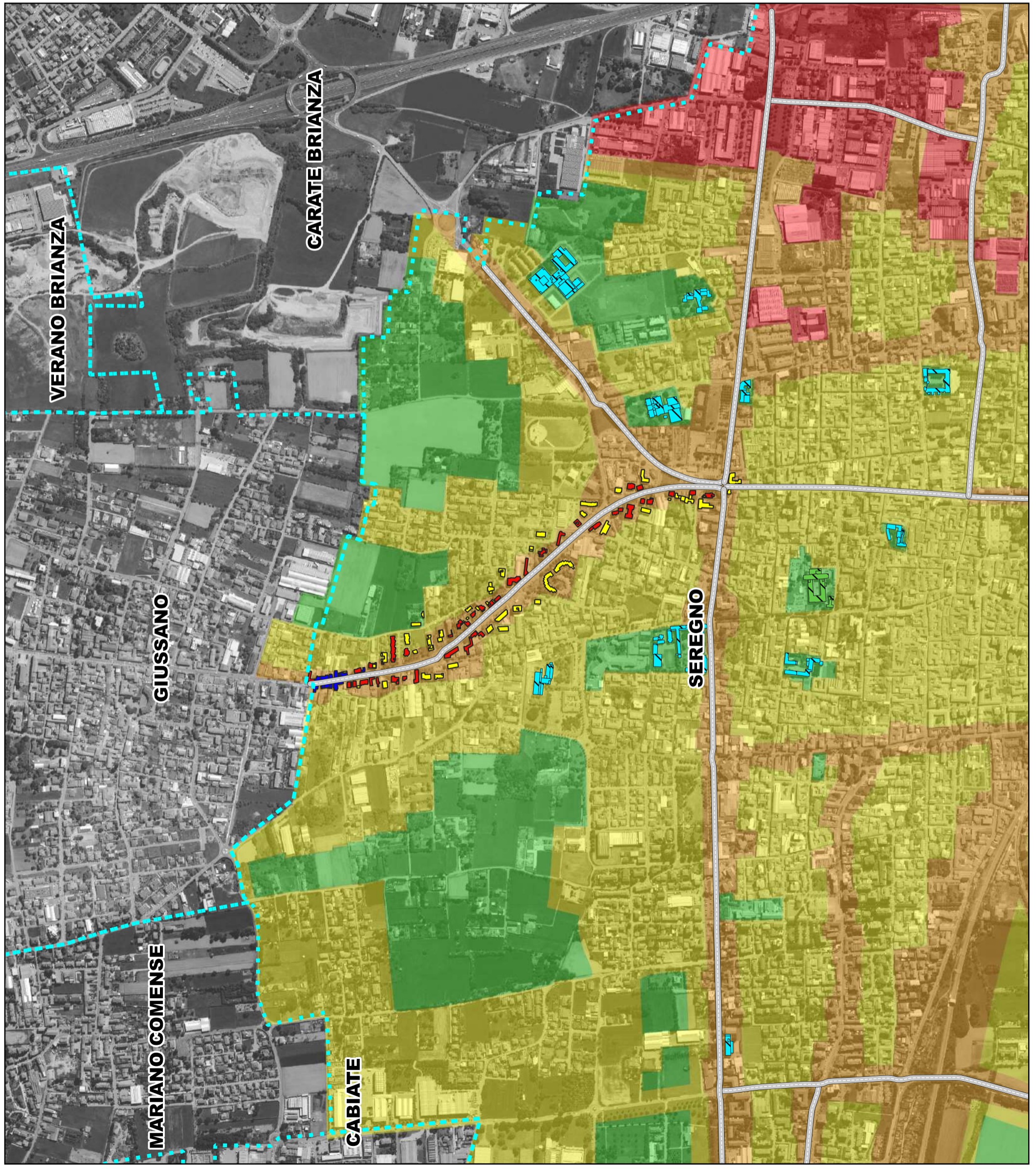
RD\_IT\_0170\_005

Via Verdi (Via Valassina)

Tav. 5 - Superamenti LAeq,D  
Superamento massimo del limite in facciata edifici  
secondo il descrittore LAeq,Diurno



PHONECO S.R.L.  
SEDE: Via Medici, n° 15 - 20123 Milano  
Tel: 02.48463689 - Fax: 02.48463681  
email: info@phoneco.it  
pec: info@pec.phoneco.it  
url: www.phoneco.it





COMUNE DI SEREGNO  
Provincia di Monza e della Brianza  
Area Servizi per il Territorio

Regione Lombardia

PIANO D'AZIONE  
RETE STRADALE COMUNALE  
(D. Lgs 194/2005)

RD\_IT\_0170\_005

Via Verdi (Via Valassina)

Tav. 5 - Superamenti LAeq,N

Superamento massimo del limite in facciata edifici secondo il descrittore LAeq,Notturmo

**LEGENDA**

- Asse stradale principale con flusso veicolare > 3 milioni di veicoli/anno oggetto di studio
- Confini comunali
- Ricettori sensibili**
  - Scuole
  - Strutture sanitarie
- Superamento limite [dB]**
  - 0 - 5
  - 5 - 10
  - > 10
- Classificazione acustica comunale**
  - classe I
  - classe II
  - classe III
  - classe IV
  - classe V
  - classe VI

1:10.000



PHONECO S.R.L.  
SEDE: Via Medici, n° 15 - 20123 Milano  
Tel: 02.48463689 - Fax: 02.48463681  
email: info@phoneco.it  
pec: info@pec.phoneco.it  
url: www.phoneco.it

