

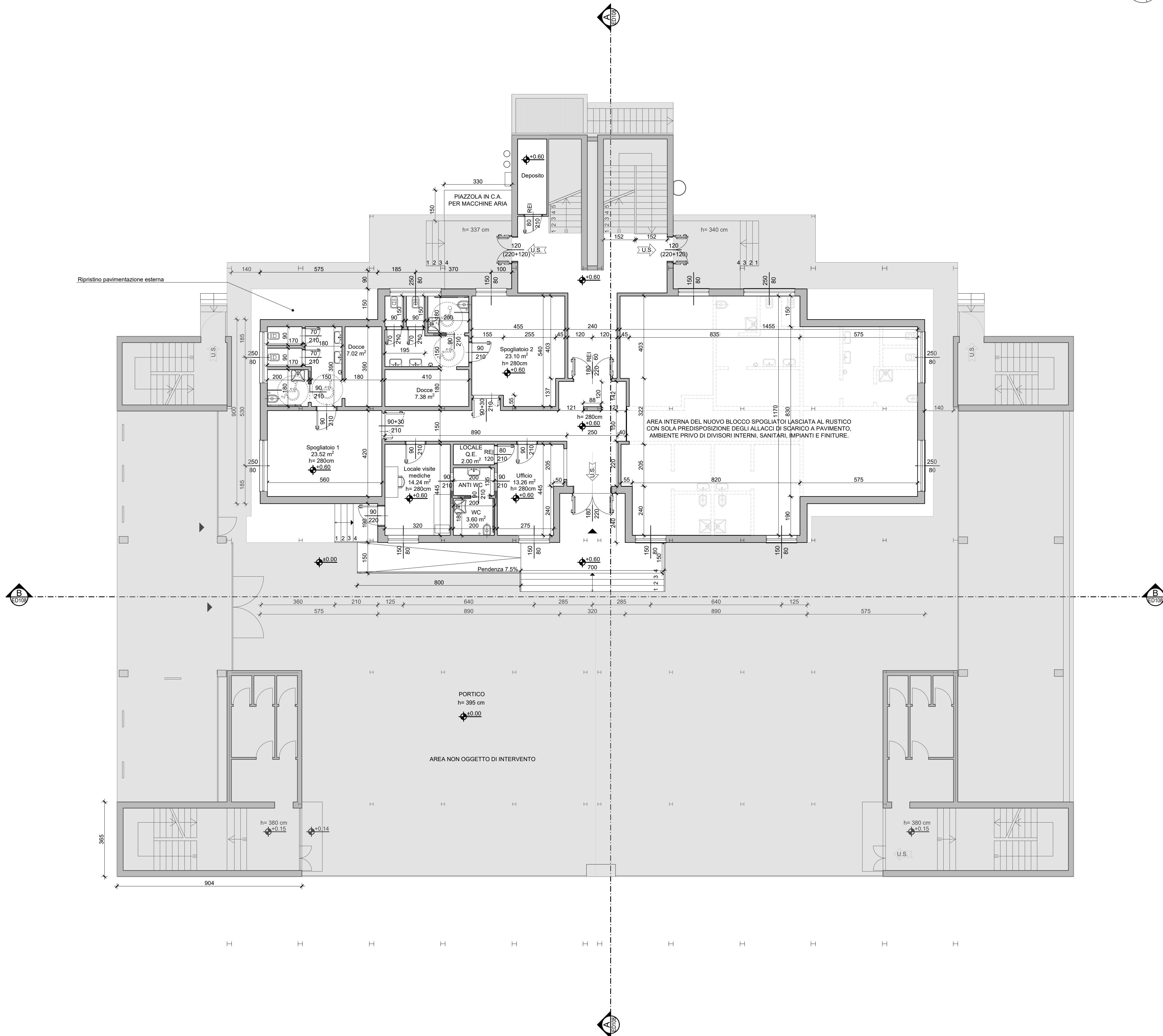
PIANTA PIANO TERRA

NORD

KEYPLAN (FUORISCALA)



AREA DI INTERVENTO



NOTE

TUTTE LE MISURE RIPORTATE DEVONO ESSERE VERIFICATE IN CANTIERE A CARICO DELL'IMPRESA. LE DIMENSIONI, SE NON DIVERSAMENTE INDICATO, SONO DA INTENDERSI IN CM. L'IMPRESA E' TENUTA AD EFFETTUARE UN'ATTIVITA' PRELIMINARE DI RILIEVO ED ACCERTAMENTO DELLE AREE DI INTERVENTO, PRIMA E DOPO LE OPERAZIONI DI DEMOLIZIONE, IN MODO CHE SI POSSANO CONIUGARE LE ESIGENZE PROGETTUALI CON QUELLE DI REALIZZAZIONE DELLE OPERE, IN ACCORDO CON LA DIREZIONE LAVORI. LE INFORMAZIONI CONTENUTE IN QUESTO ELABORATO GRAFICO, NON COSTRUTTIVO, SONO DA CONSIDERARSI PER LE SOLE OPERE ARCHITETTONICHE, SI FACCIA RIFERIMENTO AGLI ELABORATI SPECIFICI PER GLI IMPIANTI, EVENTUALI PROBLEMATICHE RISCOSE DOVRANNO ESSERE IMMEDIATAMENTE SEGNALATE ALLA D.L.

progetto

COMUNE DI SEREGNO
 PROVINCIA DI MONZA E BRIANZA

titolo

LAVORI DI RISTRUTTURAZIONE PALAZZETTO
 VIA ANTONIO GRAMSCI - SEREGNO (MB)

FINANZIAMENTO CONCESSO DAL MINISTERO DELL'INTERNO TRAMITE CONTRIBUTO PNRR MISSIONE 5 COMPONENTE 2 INVESTIMENTO 2.1 DI "RIGENERAZIONE URBANA 2021"

PIANTA PIANO TERRA - SPOGLIATOI
 STATO DI PROGETTO

230313 lotto1 stato di progetto	1:100	MB-PAL 23101	ED 105	00	E
NOME DEL FILE	SCALA	COMMESSA	CODICE	NUMERO	REV. FASE
05					
04					
03					
02					
01					
EMISS	SD	LC	SP	PRIMA EMISSIONE	31/03/2023 00 00
AGG.	DISEGN.	CONTR.	APPROV.	DESCRIZIONE REVISIONE	DATA REV. EM.

progettista:

ED 105

Via Taormina, 36 - 20159 Milano
 info@zpb.it - www.zpb.it - zpb@pec.it
 +39.02.97808415

TUTTI I DIRITTI SU QUESTA TAVOLA SONO RISERVATI AI TERMINI DI LEGGE; RIPRODUZIONE ANCHE PARZIALE VIETATA SENZA AUTORIZZAZIONE