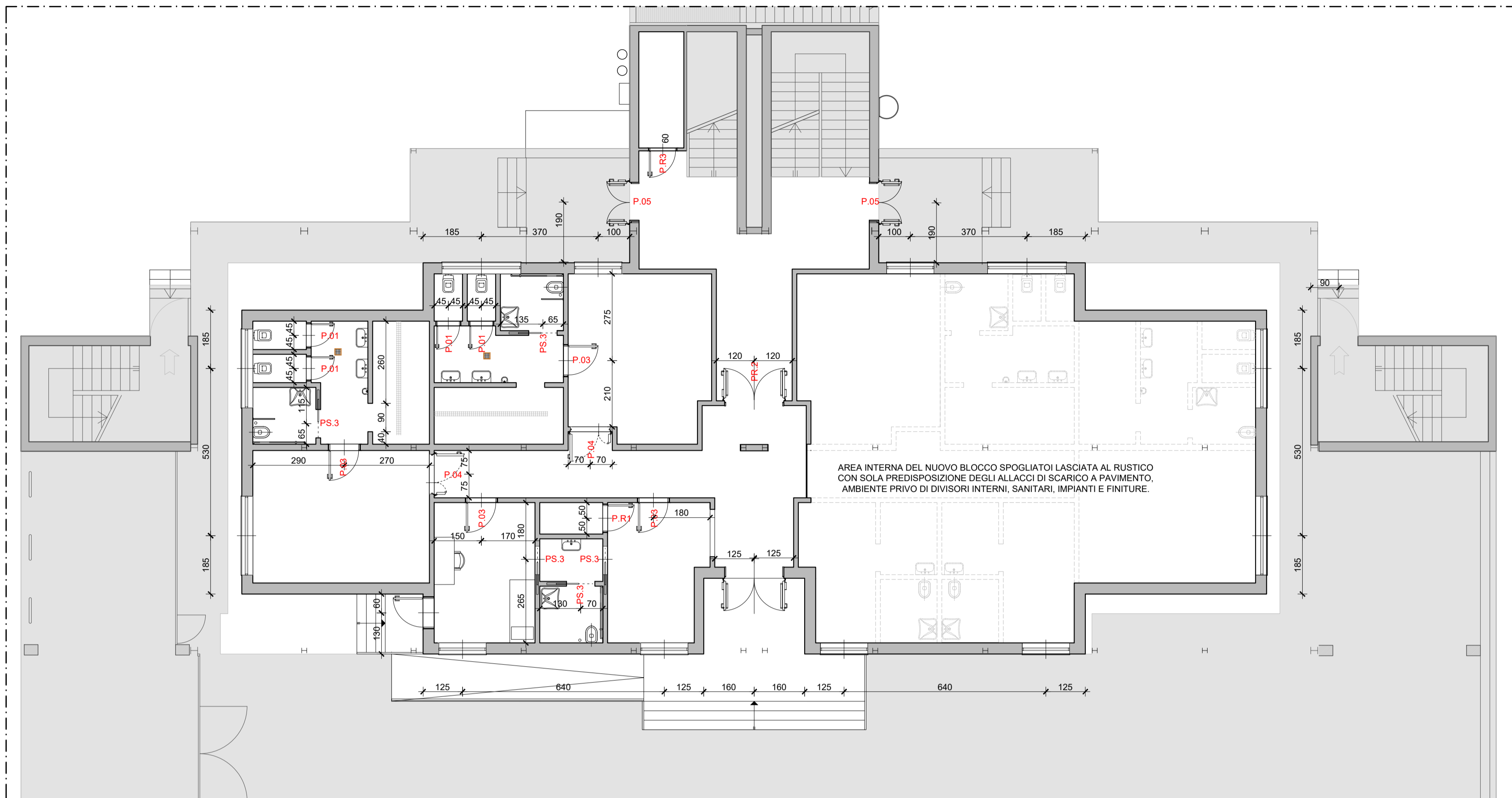


PIANTA PIANO TERRA - SPOGLIATOI BLOCCO 1

SERRAMENTI INTERNI



LEGENDA PORTE	
P.01	Porta interna ad anta singola con telaio in alluminio e battente tamburato rivestito con pannelli in fibra di legno. Compresa di serratura, maniglia e nottolino con indicatore rosso verde. dim. 70 X 210 cm
P.02	Porta esterna ad una sola anta con telaio in alluminio e battente tamburati in lamiera di alluminio preverniciato. Compresa di serratura. dim. 90 X 220 cm
P.03	Porta interna ad anta singola con telaio in alluminio e battente tamburato rivestito con pannelli in fibra di legno. Compresa di serratura e maniglia. dim. 90 X 210 cm
P.04	Porta interna a doppia anta con telaio in alluminio e battente tamburato rivestito con pannelli in fibra di legno. Compresa di serratura e chiudiporta aereo. dim. 90x30 X 210 cm
P.05	Porta esterna a doppia anta con telaio in alluminio e battentotamburati in lamiera di alluminio preverniciato. Compresa di maniglione antipanico. dim. 90x30x220+120 cm
PR.1	Porta tagliafuoco ad un solo battente, REI 120, in lamiera di alluminio senzdmir preverniciato compresa di serratura. dim 80 x 210
PR.2	Porta tagliafuoco a due battenti, REI 60, ante tamburate in lamiera tipo senzdmir preverniciato compresa di serratura. dim 180 x 220
PR.3	Porta tagliafuoco a un solo battente, REI 60, in lamiera di alluminio tipo senzdmir preverniciato compresa di serratura. dim 80 x 210
PS.3	Porta interna ad anta singola scorrevole con telaio in alluminio e battente tamburato rivestito con pannelli in fibra di legno. Compresa di serratura e maniglia. dim. 90 X 210 cm

KEYPLAN (FUORISCALA)



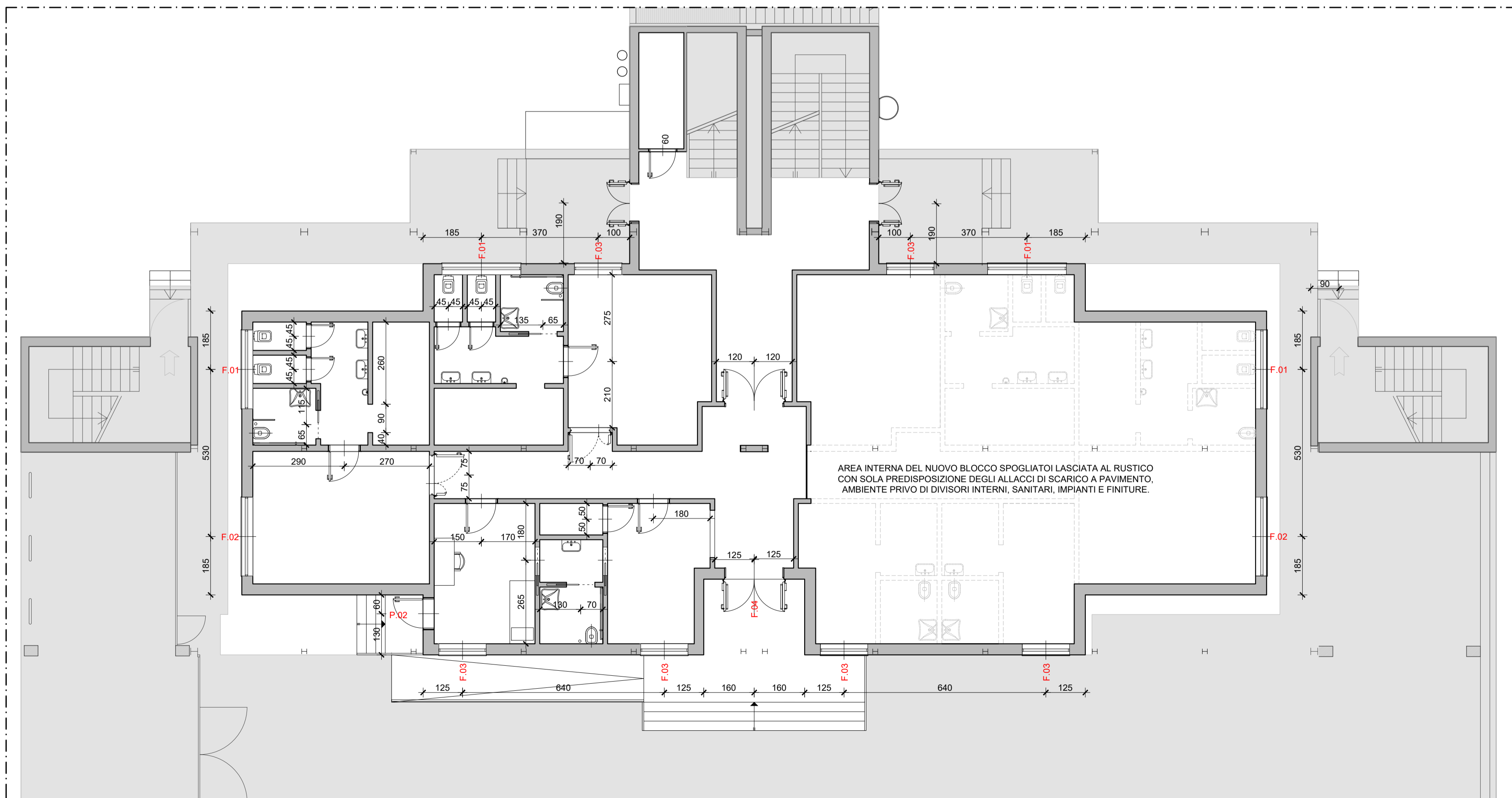
AREA DI INTERVENTO

NOTE

TUTTE LE MISURE RIPORTATE DEVONO ESSERE VERIFICATE IN CANTIERE A CARICO DELL'IMPRESA. LE DIMENSIONI, SE NON DIVERSAMENTE INDICATO, SONO DA INTENDERSI IN cm. L'IMPRESA E' TENUTA AD EFFETTUARE UN'ATTIVITA' PRELIMINARE DI RILIEVO ED ACCERTAMENTO DELLE AREE DI INTERVENTO, PRIMA E DOPO LE OPERAZIONI DI DEMOLIZIONE, IN MODO CHE SI POSSANO CONIUGARE LE ESIGENZE PROGETTUALI CON QUELLE DI REALIZZAZIONE DELLE OPERE, IN ACCORDO CON LA DIREZIONE LAVORI. LE INFORMAZIONI CONTENUTE IN QUESTO ELABORATO GRAFICO, NON COSTRUTTIVO, SONO DA CONSIDERARSI PER LE SOLE OPERE ARCHITETTONICHE, SI FACCIA RIFERIMENTO AGLI ELABORATI SPECIFICI PER GLI IMPIANTI. EVENTUALI PROBLEMATICHE RISCOSTRATE DOVRANNO ESSERE IMMEDIATAMENTE SEGNALATE ALLA D.L.

PIANTA PIANO TERRA - SPOGLIATOI BLOCCO 1

SERRAMENTI ESTERNI



LEGENDA FINESTRE	
F.01	Serramento fisso con montante centrale, a taglio termico realizzato con profili arrotondati in lega di alluminio, doppio vetro isolante termoaustico, intercapedine riempita con gas argon dim. 250 x 80 cm
F.02	Serramento con montante centrale, con apertura elettrica a vasistas e metà fisso, a taglio termico realizzato con profili arrotondati in lega di alluminio, doppio vetro isolante termoaustico, intercapedine riempita con gas argon dim. 250 x 80 cm
F.03	Serramento con montante centrale, con apertura elettrica a vasistas e metà fisso, a taglio termico realizzato con profili arrotondati in lega di alluminio, doppio vetro isolante termoaustico, intercapedine riempita con gas argon dim. 150 x 80 cm
F.04	Serramento apribile a doppio battente a taglio termico realizzato con profili arrotondati in lega di alluminio, doppio vetro isolante termoaustico, intercapedine riempita con gas argon dim. 180 x 220 cm dotato di maniglione antipanico.

progetto

COMUNE DI SEREGNO
PROVINCIA DI MONZA E BRIANZA

titolo

LAVORI DI RISTRUTTURAZIONE PALAZZETTO
VIA ANTONIO GRAMSCI - SEREGNO (MB)

FINANZIAMENTO CONCESSO DAL MINISTERO DELL'INTERNO TRAMITE CONTRIBUTO PNRR MISSIONE 5 COMPONENTE 2 INVESTIMENTO 2.1 DI "RIGENERAZIONE URBANA 2021"

SERRAMENTI INTERNI ED ESTERNI
STATO DI PROGETTO

230313 lotto1 finiture	1:100	MB-PAL 23101	ED 111 00 E
NOME DEL FILE	SCALA	COMMESSA	CODICE NUMERO REV. FASE

05							
04							
03							
02							
01							
EMISS	SD	LC	SP	PRIMA EMISSIONE		31/03/2023	00 00
AGG.	DISIGN.	CONTR.	APPROV.	DESCRIZIONE REVISIONE		DATA	REV. EM.

progettista:

ED 111

Via Tacchini, 36 - 20159 Milano
info@zpb.it - www.zpb.it - zpb@pec.it
+39.02.97808415

TUTTI I DIRITTI SU QUESTA TAVOLA SONO RISERVATI AI TERMINI DI LEGGE; RIPRODUZIONE ANCHE PARZIALE VIETATA SENZA AUTORIZZAZIONE