

COMUNE DI SEREGNO

PROVINCIA DI MONZA E BRIANZA



titolo

LAVORI DI RISTRUTTURAZIONE PALAZZETTO

VIA ANTONIO GRAMSCI - SEREGNO (MB)

FINANZIAMENTO CONCESSO DAL MINISTERO DELL'INTERNO TRAMITE CONTRIBUTO PNRR
MISSIONE 5 COMPONENTE 2 INVESTIMENTO 2.1 DI "RIGENERAZIONE URBANA 2021"



Finanziato
dall'Unione europea
NextGenerationEU



Italiadomani
PIANO NAZIONALE
DI RIPRESA E RESILIENZA



MINISTERO
DELL'INTERNO



ABACO DELLE STRATIGRAFIE

STATO DI PROGETTO

| | | | | | | | | |
|--------------------------------|---------|--------------|---------|-----------------------|------|------------|------|-----|
| 230314 lotto1 abaco serramenti | - | MB-PAL 23101 | ED | 113 | 00 | E | | |
| NOME DEL FILE | SCALA | COMMESSA | CODICE | NUMERO | REV. | FASE | | |
| 05 | | | | | | | | |
| 04 | | | | | | | | |
| 03 | | | | | | | | |
| 02 | | | | | | | | |
| 01 | | | | | | | | |
| EMISS | SD | LC | SP | PRIMA EMISSIONE | | 31/03/2023 | 00 | 00 |
| AGG. | DISEGN. | CONTR. | APPROV. | DESCRIZIONE REVISIONE | | DATA | REV. | EM. |

progettista:



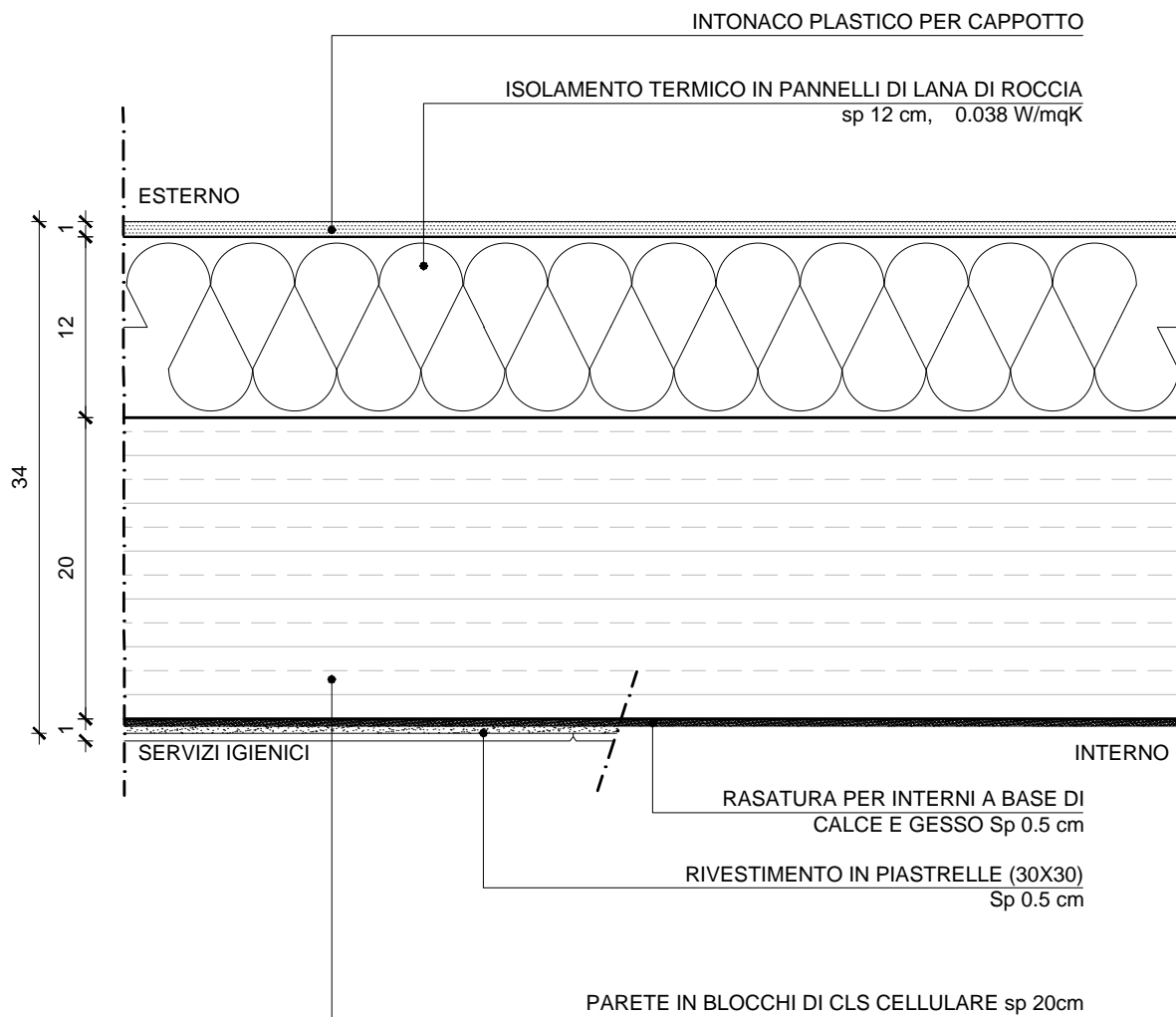
Via Taormina, 36 - 20159 Milano
info@zp3.it - www.zp3.it - zp3@pec.it
+39.02.97808415

ED 113

M01

MURATURA ESTERNA

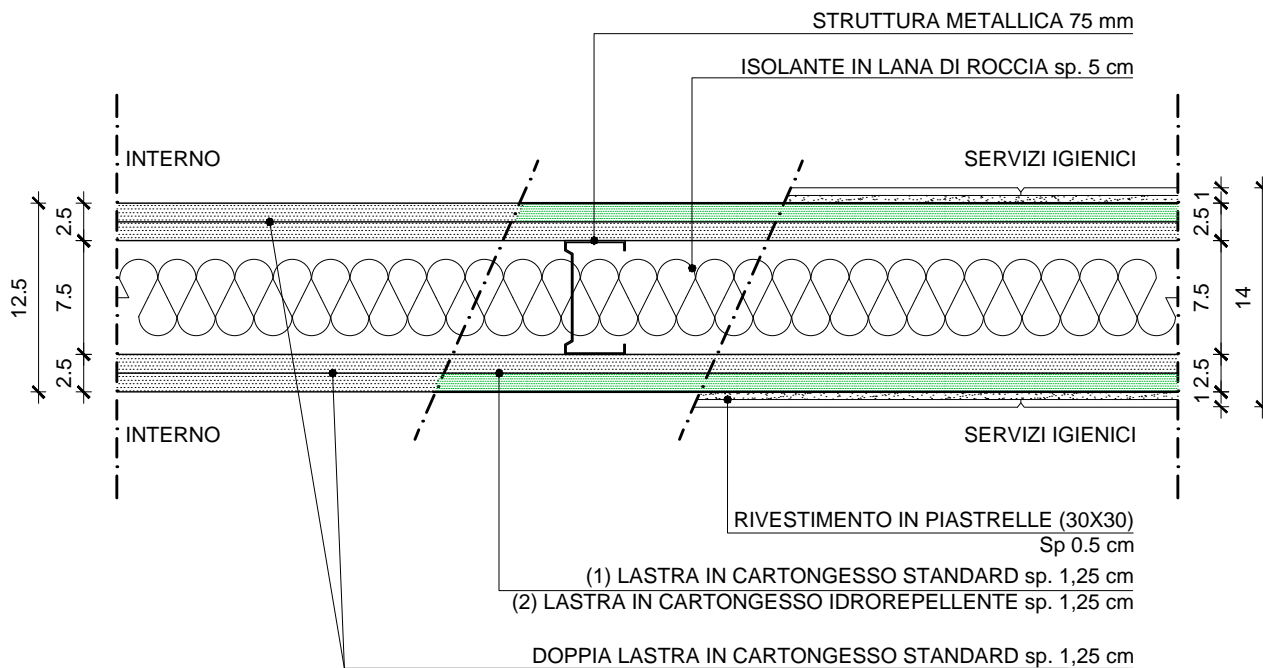
Parete esterna in cls cellulare con cappotto termico esterno



M02

MURATURA INTERNA

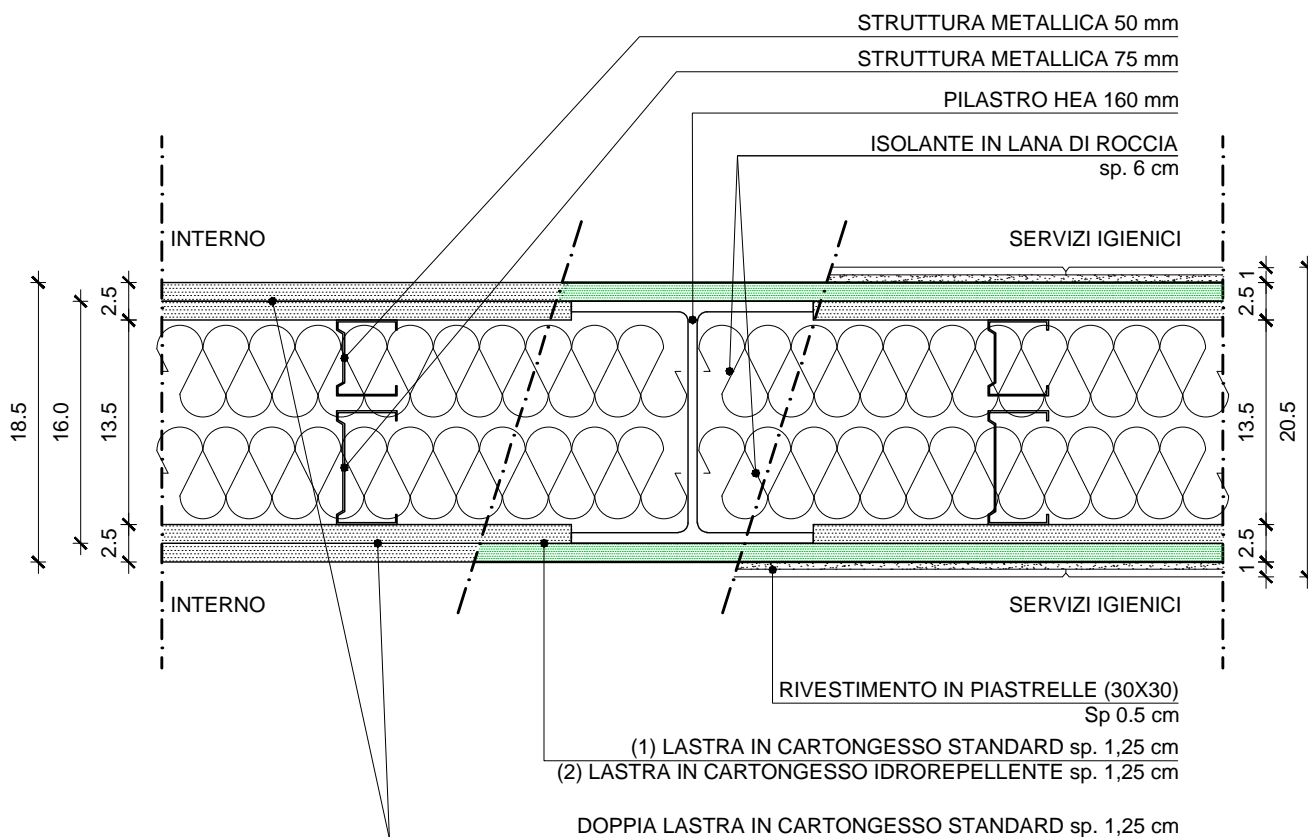
Divisorio di sp. 12.5 cm con struttura da 75 mm



M03

MURATURA INTERNA

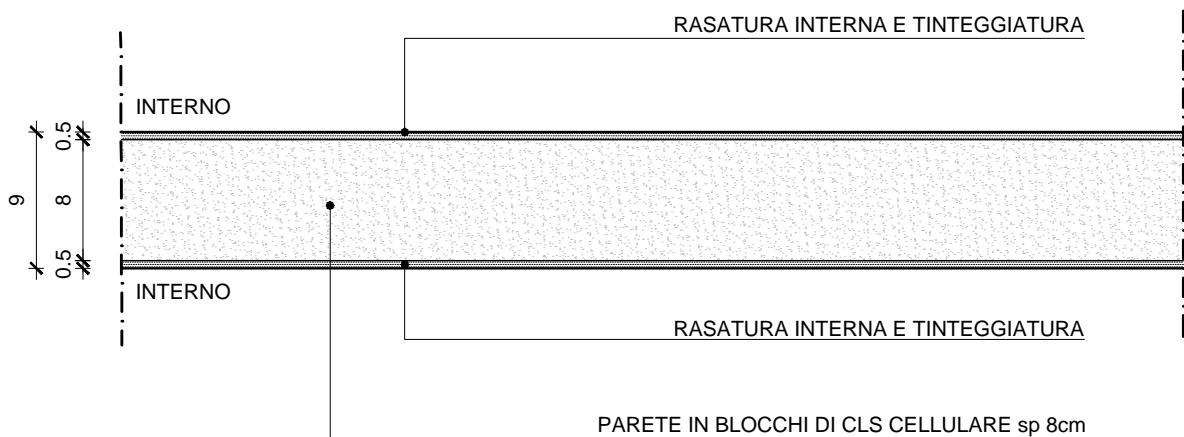
Divisorio di sp. 18.5 cm con doppia struttura da 50 mm e 75 mm



R01

DIVISORIO TAGLIAFUOCO REI 120

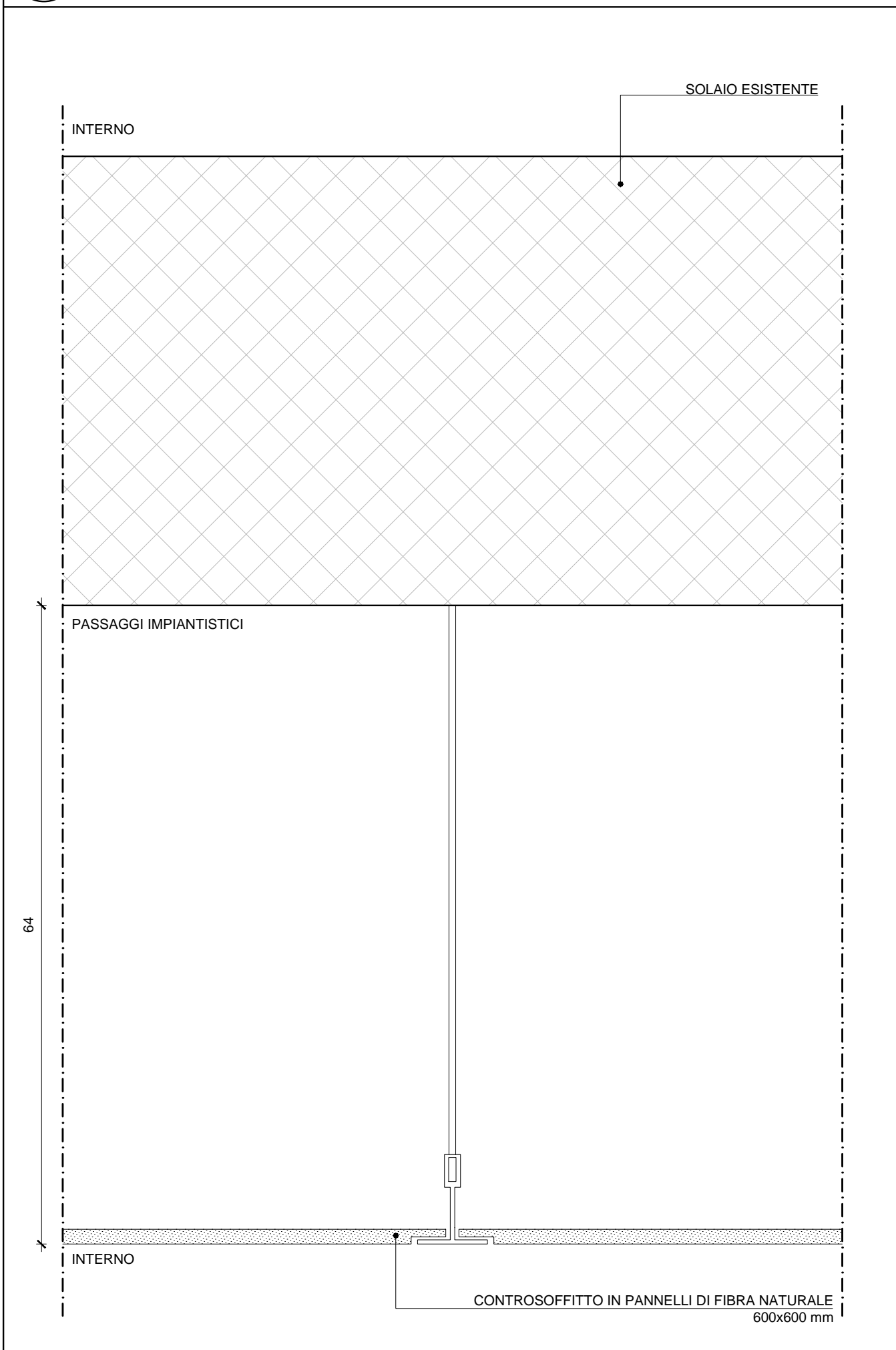
Tavolati in blocchi di calcestruzzo cellulare, dim. 60 x 25 cm, sp.9cm



S01

SOLAIO - EDIFICIO ESISTENTE

Solaio esistente con controsoffitto in pannelli di fibra naturale 600x600 mm



S03

SOLAIO CONTROTERRA - EDIFICIO NUOVO

Piano terra

