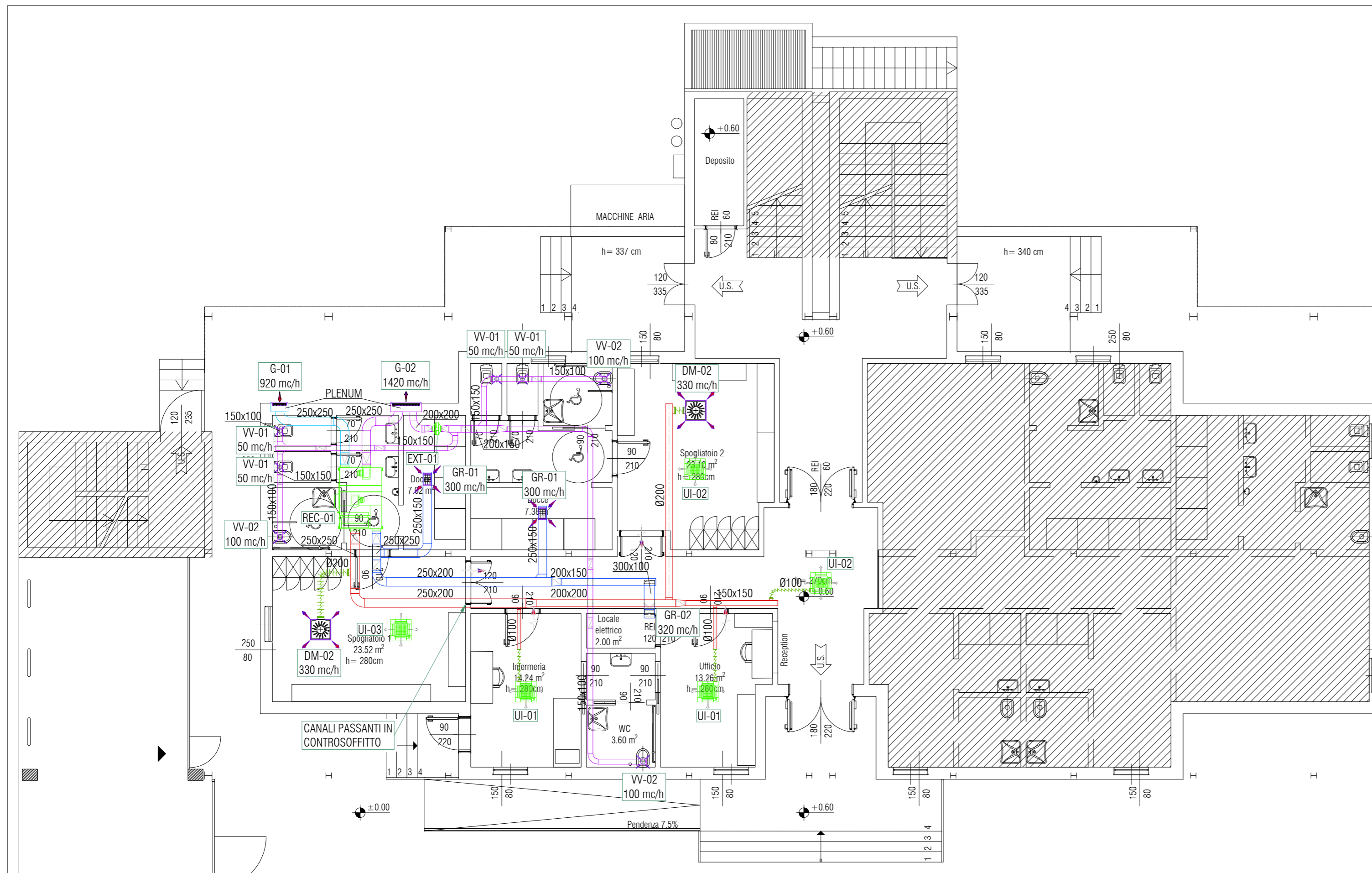


LEGENDA DIFFUSIONE ARIA	
DM-01	Diffusore di mandata a flusso elicoidale, completo di plenum di alimentazione e serranda di regolazione, Attacco flessibile: 160 mm Dimensione nominale: 310x310 (mm)
DM-02	Diffusore di mandata a flusso elicoidale, completo di plenum di alimentazione e serranda di regolazione, Attacco flessibile: 200 mm Dimensione nominale: 400x400 (mm)
GR-01	Griglia di ripresa a maglia quadra, passo 15x15 mm, Dimensione: 300xH200 (mm)
GR-02	Griglia di ripresa ad alette inclinate fisse, passo alette 25 mm, Dimensione: 250xH300 (mm)
G-01	Griglia di presa aria esterna e espulsione aria con alette fisse passo 30 mm, Dimensioni: 400x300 (mm)
G-02	Griglia di presa aria esterna e espulsione aria con alette fisse passo 30 mm, Dimensioni: 800x300 (mm)
VV-01	Valvole di ventilazione per la ripresa dell'aria servizi igienici con disco centrale per la regolazione della portata. Dimensione: Ø125
VV-02	Valvole di ventilazione per la ripresa dell'aria servizi igienici con disco centrale per la regolazione della portata. Dimensione: Ø160

LEGENDA APPARECCHIATURE	
REC-01	Recuperatore aria comprensivo di batteria ad espansione diretta, filtri aria, ventilatori di mandata ed estrazione, comando a filo. Portata aria nominale: 1000 mc/h Portata aria effettiva: 920 mc/h Alimentazione elettrica: monofase, Potenza elettrica assorbita: 410 W, Dimensioni (AxLxP): 387x1.764x1.214 (mm), Peso: 125 kg.
UI-01	Unità interna tipo cassetta a 4 vie per l'incasso in controsoffitto Capacità nominale in raffreddamento: 1,7 kW, Capacità nominale in riscaldamento: 1,9 kW, Potenza assorbita max: 0,018 kW, Dimensioni (AxLxP): 260x575x575 (mm), Peso: 15,5 kg, Portata d'aria: 420 mc/h
UI-02	Unità interna tipo cassetta a 4 vie per l'incasso in controsoffitto Capacità nominale in raffreddamento: 2,2 kW, Capacità nominale in riscaldamento: 2,5 kW, Potenza assorbita max: 0,018 kW, Dimensioni (AxLxP): 260x575x575 (mm), Peso: 15,5 kg, Portata d'aria: 480 mc/h
UI-03	Unità interna tipo cassetta a 4 vie per l'incasso in controsoffitto Capacità nominale in raffreddamento: 2,7 kW, Capacità nominale in riscaldamento: 3,2 kW, Potenza assorbita max: 0,020 kW, Dimensioni (AxLxP): 260x575x575 (mm), Peso: 15,5 kg, Portata d'aria: 480 mc/h
EXT-01	Estrattore aria centrifugo in linea locali servizi, Portata aria: 500 mc/h, Prevalenza: 150 Pa, Alimentazione elettrica: monofase, Potenza elettrica assorbita: 0.120 kW

LEGENDA SIMBOLI	
	Canalizzazione in lamiera di acciaio zincato con coibentazioni in guaina elastomerica sp. 10 mm LE DIMENSIONI INDICATE SONO NETTE INTERNE
	Tratta di mandata
	Tratta di ripresa
	Tratta di presa aria esterna
	Tratta di espulsione
	Condotta flessibile in alluminio coibentato.
	Transito aria sotto porta.



progetto

**COMUNE DI SEREGNO**  
PROVINCIA DI MONZA E BRIANZA

titolo

**LAVORI DI RISTRUTTURAZIONE PALAZZETTO**  
VIA ANTONIO GRAMSCI - SEREGNO (MB)

FINANZIAMENTO CONCESSO DAL MINISTERO DELL'INTERNO TRAMITE CONTRIBUTO PNRR  
MISSIONE 5 COMPONENTE 2 INVESTIMENTO 2.1 DI "RIGENERAZIONE URBANA 2021"



**IMPIANTO MECCANICO**  
DISTRIBUZIONE CANALIZZAZIONI ARIA PRIMARIA

MC-104-00_CANALI	<b>1:100</b>	MB-PAL 23101	MC	104	00	P
NOME DEL FILE	SCALA	COMMESSA	CODICE	NUMERO	REV.	FASE
05						
04						
03						
02						
01						
EMISS	A.C.	A.C.	A.C.	PRIMA EMISSIONE		28/03/2023 00 00
AGG.	DISIGN.	CONTR.	APPROV.	DESCRIZIONE REVISIONE		DATA REV. EM.

progettista:

Via Taormina, 36 - 20159 Milano  
info@zp3.it - www.zp3.it - zp3@pec.it  
+39.02.97808415