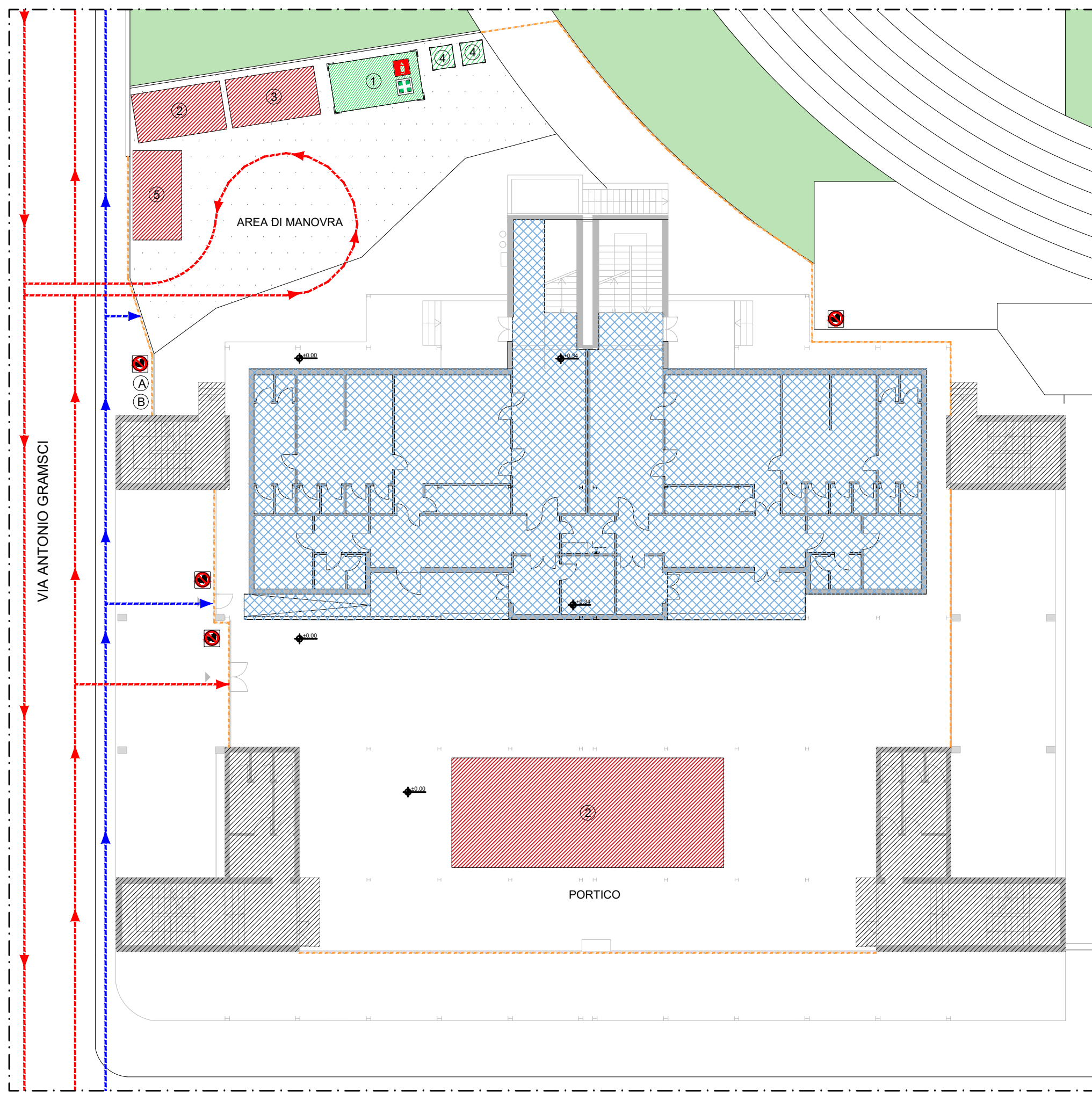
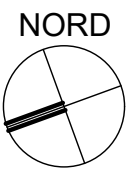
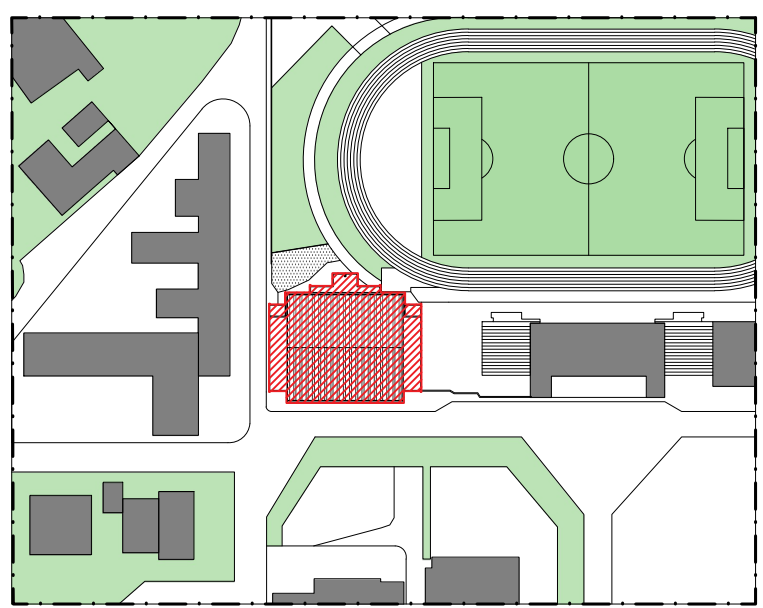


FASE 1 - DEMOLIZIONI E RIMOZIONI



KEYPLAN (fuoriscala)



LEGENDA PLANIMETRIA DI CANTIERE	
	area di intervento
	delimitazione con rete arancione in plastica
	viabilità operai
	viabilità mezzi di cantiere
	area stoccaggio materiali/attrezzature
	area non oggetto di intervento
	estintore
	pacchetto di medicazione
	baracca di cantiere
	deposito materiali
	deposito attrezzature
	bagno di cantiere
	deposito materiali di demolizione
	cartello anagrafica di cantiere copia notifica preliminare cartello con segnaletica di sicurezza e utilizzo dpi
	divieto di accesso personale non autorizzato attenzione passaggio veicoli

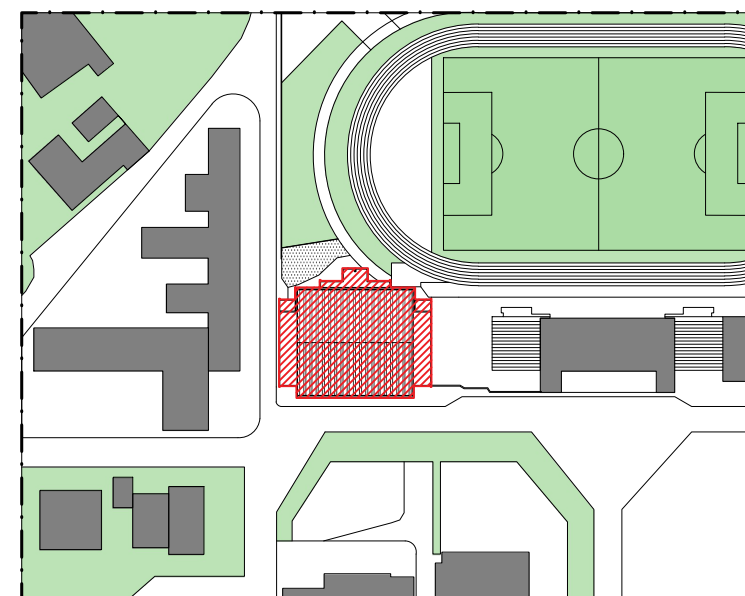
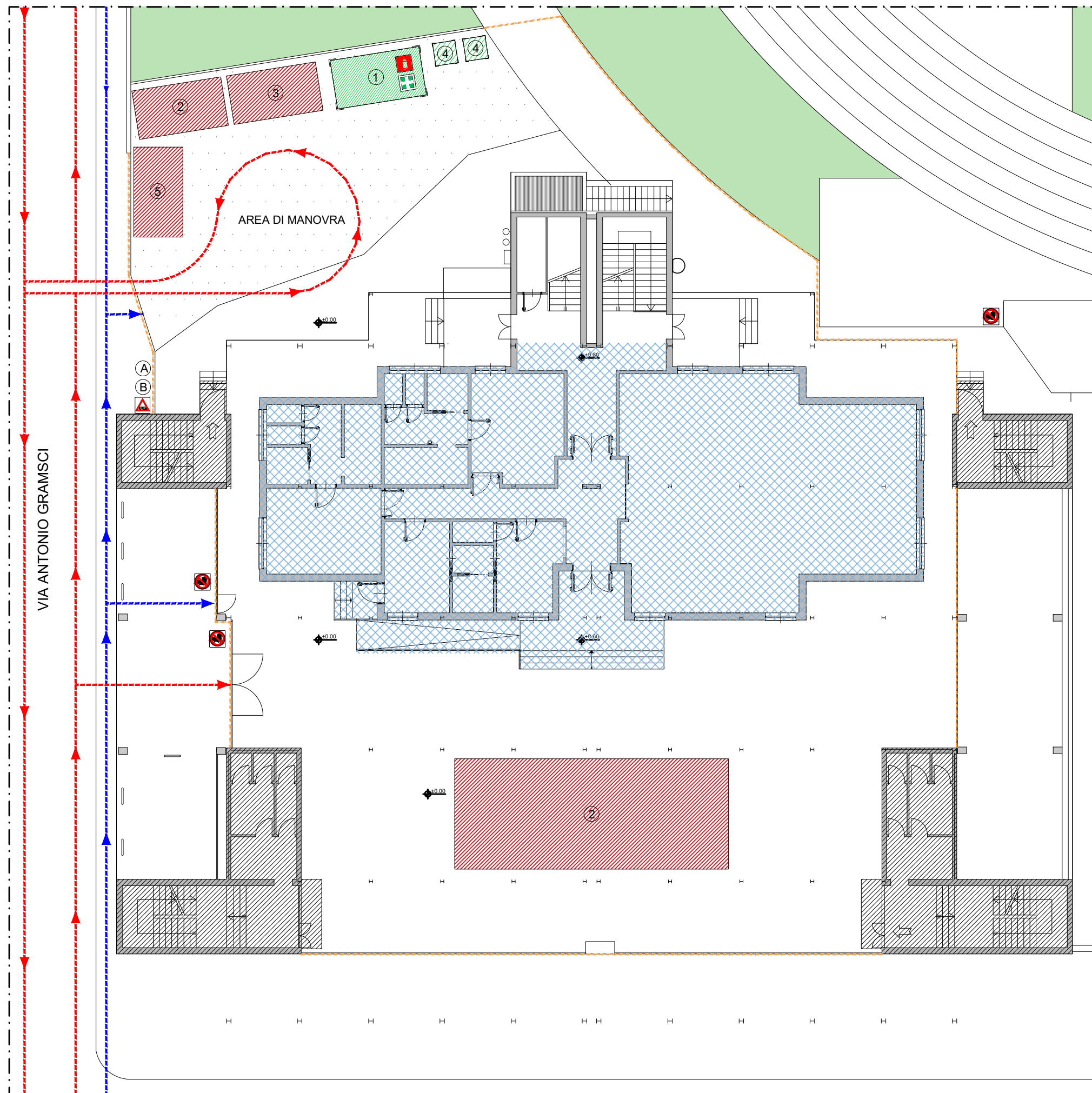
- LAVORAZIONI :  
PIANO TERRA
- predisposizione area di cantiere
  - strip out edificio esistente
  - rimozione infissi esistenti
  - demolizione pareti spogliatoi
  - demolizioni muri perimetrali
  - demolizione vespaio esistente

 Via Taormina, 36 - 20159 Milano +39.02.97808415 - info@zp3.it		SIC	02A
		CODICE	NUMERO
<b>RISTRUTTURAZIONE PALAZZETTO</b> <b>VIA GRAMSCI - SEREGNO (MB) - LAYOUT DI CANTIERE</b>			
1:200	MB-PAL 23101	progetto	
SCALA	COMMESSA		
EMISS	SD	31/03/2023	00 00
NOME DEL FILE	230301 layout di cantiere		

TUTTI I DIRITTI SONO RISERVATI. Questo documento è di proprietà esclusiva di ZP3 s.r.l. sul quale si riserva ogni diritto. Pertanto questo documento non può essere copiato, riprodotto, comunicato o divulgato con qualsiasi mezzo od usato in qualsiasi maniera senza autorizzazione scritta di ZP3 s.r.l.

FASE 2 - REALIZZAZIONE NUOVI SPOGLIATOI

KEYPLAN (fuoriscala)



**LEGENDA PLANIMETRIA DI CANTIERE**

	area di intervento
	delimitazione con rete arancione in plastica
	viabilità operai
	viabilità mezzi di cantiere
	area stoccaggio materiali/attrezzature
	area non oggetto di intervento
	estintore
	pacchetto di medicazione
	baracca di cantiere
	deposito materiali
	deposito attrezzature
	bagno di cantiere
	deposito materiali di demolizione
	cartello anagrafica di cantiere
	copia notifica preliminare
	cartello con segnaletica di sicurezza e utilizzo dpi
	divieto di accesso personale non autorizzato
	attenzione passaggio veicoli

LAVORAZIONI :  
PIANO TERRA

- realizzazione vespaio e solaio piano terra
- murature esterne
- cappotto esterno
- installazioni infissi esterni
- predisposizione impianti elettrici, meccanici e idrico sanitari
- montaggio pareti in cartongesso
- rasature
- montaggio controsoffitti
- completamento impianti
- terminali impianti a controsoffitto
- pavimentazione e rivestimenti
- serramenti interni
- tinteggiature
- sanitari e arredi

**ZF3**  
ENGINEERING  
Via Taormina, 36 - 20159 Milano  
+39.02.97808415 - info@zf3.it

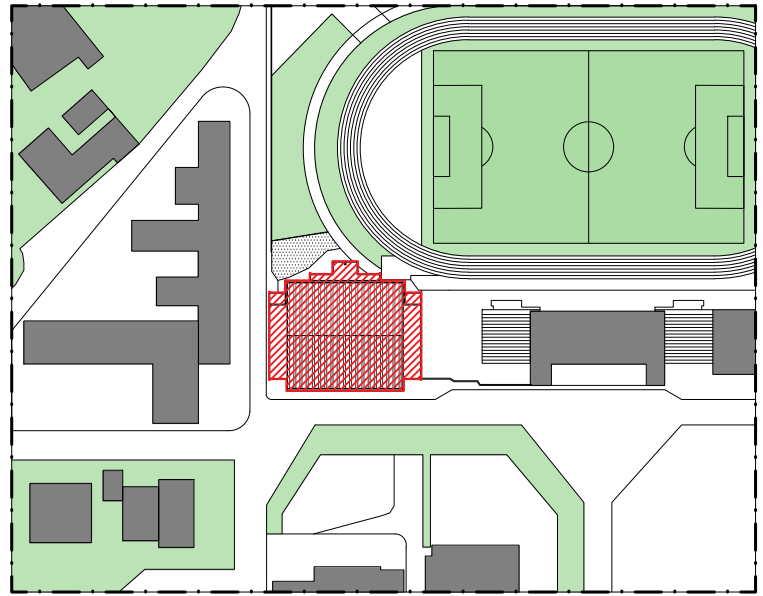
**SIC** 00B  
CODICE NUMERO

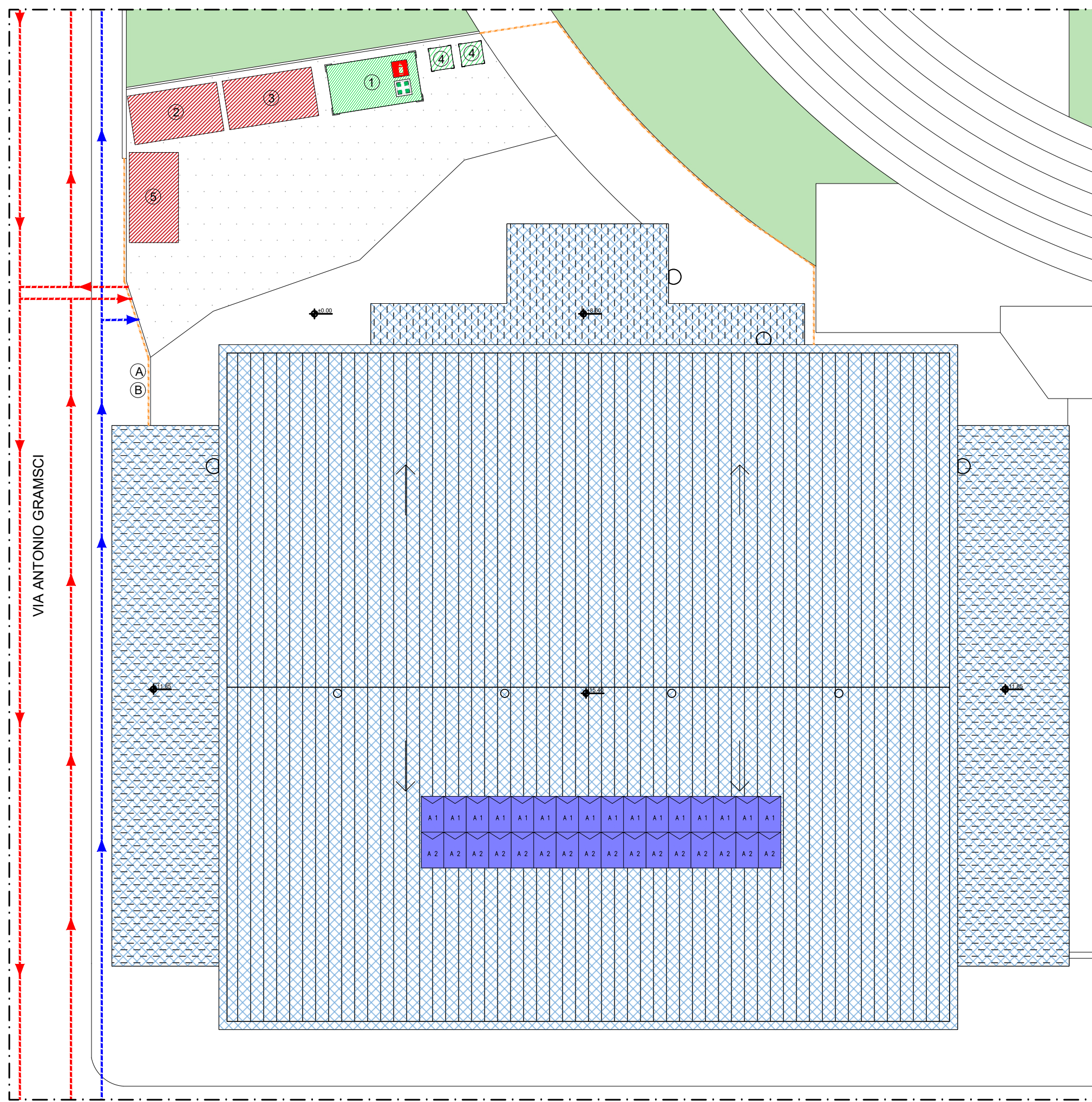
progetto  
**RISTRUTTURAZIONE PALAZZETTO**  
**VIA GRAMSCI - SEREGNO (MB) - LAYOUT DI CANTIERE**

1:200  
SCALA  
EMISS SD 31/03/2023 00 00  
NOME DEL FILE 230301 layout di cantiere



FASE 3 - SISTEMA ANTICADUTA IN COPERTURA

KEYPLAN (fuorisca) 



**LEGENDA PLANIMETRIA DI CANTIERE**

	area di intervento
	delimitazione con rete arancione in plastica
	viabilità operai
	viabilità mezzi di cantiere
	area stoccaggio materiali/attrezzature
	area non oggetto di intervento
	estintore
	pacchetto di medicazione
①	baracca di cantiere
②	deposito materiali
③	deposito attrezzature
④	bagno di cantiere
⑤	deposito materiali di demolizione
A	cartello anagrafica di cantiere copia notifica preliminare cartello con segnaletica di sicurezza e utilizzo dpi
B	divieto di accesso personale non autorizzato attenzione passaggio veicoli

- LAVORAZIONI :**  
**PIANO COPERTURA**
- montaggio scale alla marinara
  - installazione linea vita flessibile
  - installazione di ganci di sicurezza
  - installazione pannelli fotovoltaici



Via Taormina, 36 - 20159 Milano  
+39.02.97808415 - info@zp3.it

**SIC 02G**

CODICE NUMERO

progetto

**RISTRUTTURAZIONE PALAZZETTO**

**VIA GRAMSCI - SEREGNO (MB) - LAYOUT DI CANTIERE**

1:200

SCALA

EMISS SD

NOME DEL FILE

MB-PAL 23101

COMMESSA

31/03/2023

230301 layout di cantiere

TUTTI I DIRITTI SONO RISERVATI. Questo documento è di proprietà esclusiva di ZP3 s.r.l. sul quale si riserva ogni diritto. Pertanto questo documento non può essere copiato, riprodotto, comunicato o divulgato con qualsiasi mezzo od usato in qualsiasi maniera senza autorizzazione scritta di ZP3 s.r.l.