

DETTAGLI TIPO - PAVIMENTAZIONE SALA

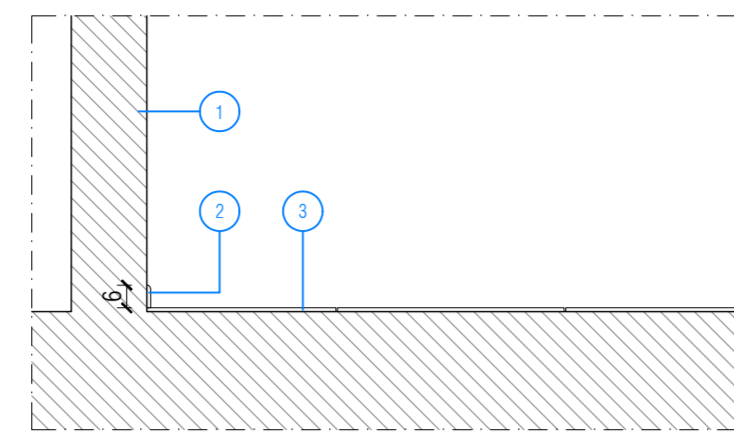
DETTAGLIO I - Pavimentazione e bordi perimetrali

1. Struttura esistente
2. Rivestimento tipo Ecobeton Ercole, sp. a 1-3 mm applicato su massetto esistente previa pulizia e preparazione del fondo per garantire la massima adesione
3. Partenza del bordo in rivestimento tipo Ecobeton Ercole, sp. 1-3 mm. Il risvolto sul bordo sostituisce il precedente a pari quota, previa pulitura e rimozione colla esistente. Quota indicativa da verificare con bordo esistente nei diversi punti della sala
4. Risvolto verticale del rivestimento tipo Ecobeton Ercole, sp. 1-3 mm

Scala 1:20

DETTAGLIO L - Gradini

DETTAGLIO M - Palco

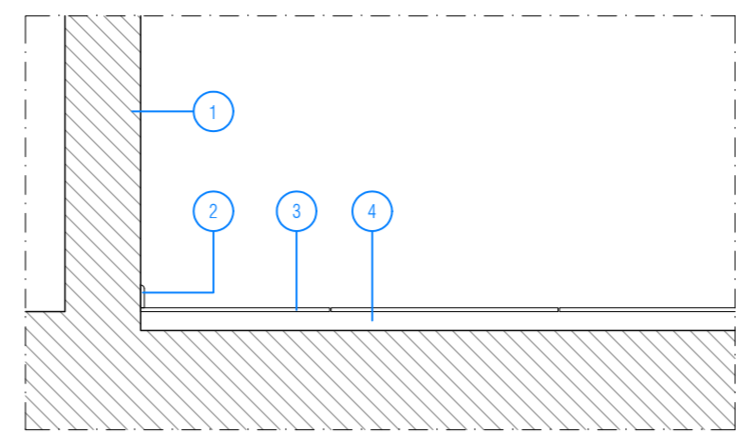


PAVIMENTAZIONE RETROPALCO - ALTERNATIVA A

Dettaglio tipo - Pavimentazione gres su massetto esistente
Pavimento in piastrelle di gres fine porcellanato posato o incollato in opera su massetto esistente, previa pulitura.

1. Struttura esistente
2. Zoccolino in gres fine porcellanato a superficie liscia, spessore 8 + 10 mm altezza 60 mm, posato con boiacca di puro cemento su letto di malta di legante idraulico
3. Pavimento in piastrelle di gres fine porcellanato a superficie liscia, spessore 8 + 10 mm, posato con boiacca di puro cemento su letto di malta di legante idraulico.

Scala 1:20

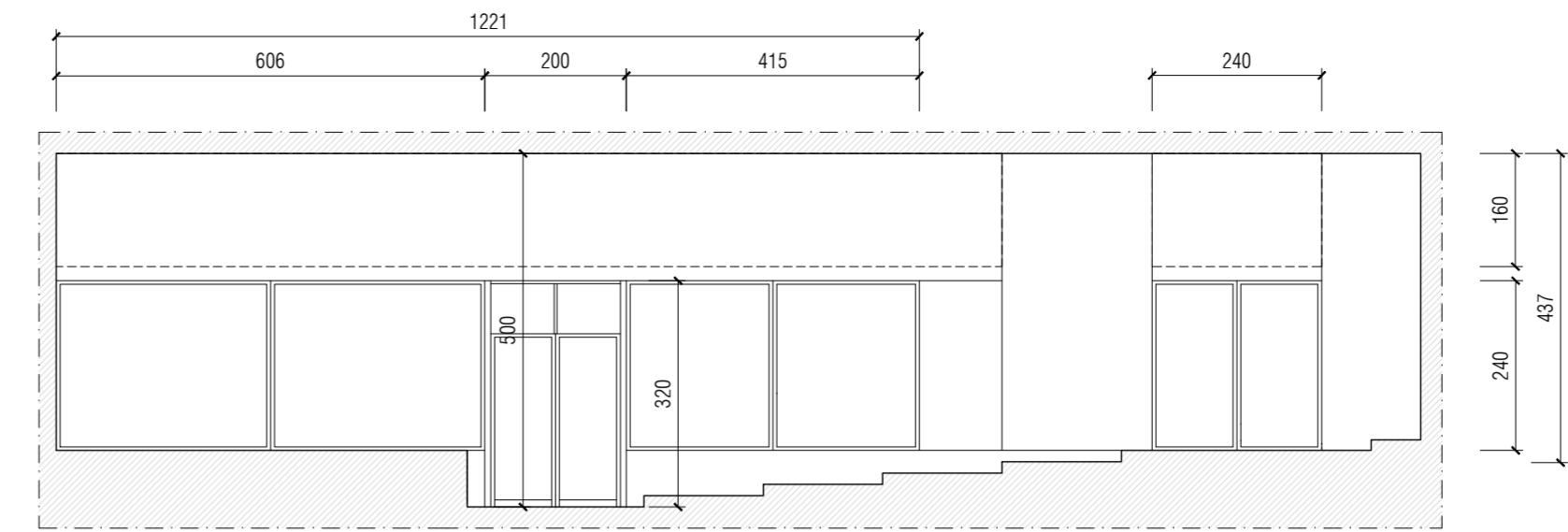


PAVIMENTAZIONE RETROPALCO - ALTERNATIVA B

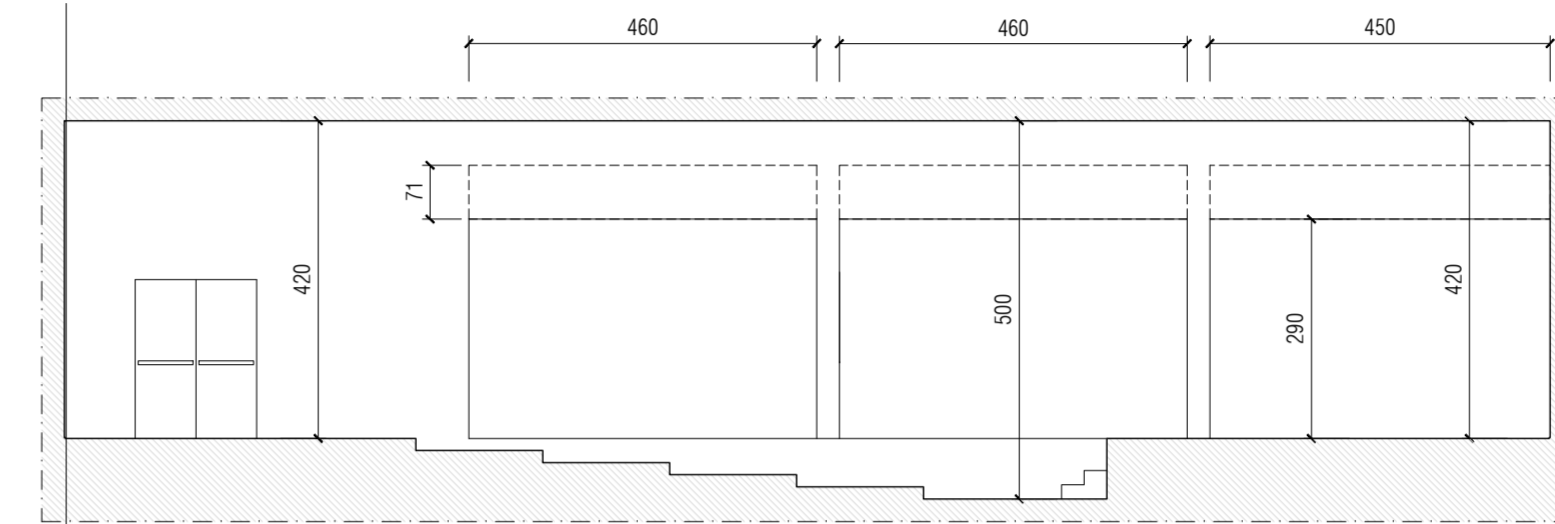
Dettaglio tipo - Pavimentazione gres su rifacimento massetto
Pavimento in piastrelle di gres fine porcellanato posato sul nuovo massetto.

1. Struttura esistente
2. Battiscopa in gres fine porcellanato a superficie liscia, spessore 8 + 10 mm altezza 60 mm, posato con boiacca di puro cemento su letto di malta di legante idraulico
3. Pavimento in piastrelle di gres fine porcellanato a superficie liscia, spessore 8 + 10 mm, posato con boiacca di puro cemento su letto di malta di legante idraulico.
4. Nuovo massetto per pavimento, costipato e livellato a frattazzo lungo, spessore cm 5.

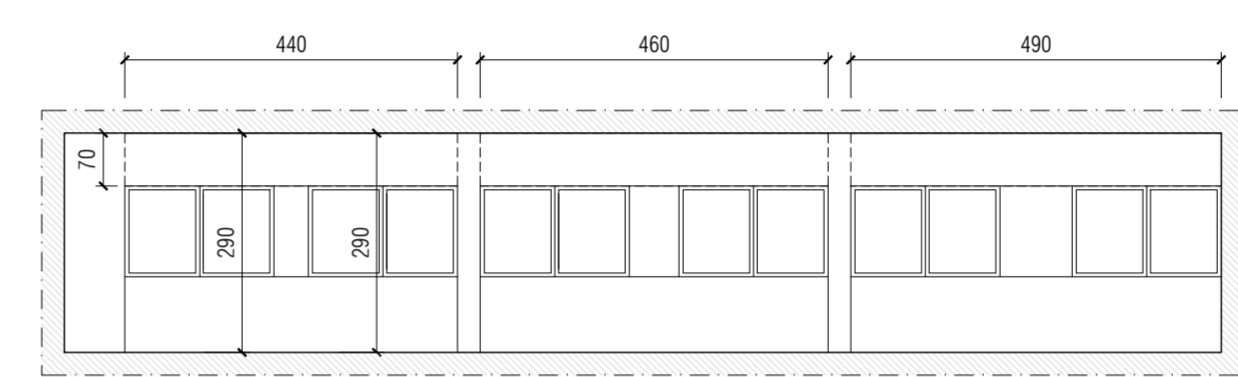
Scala 1:20



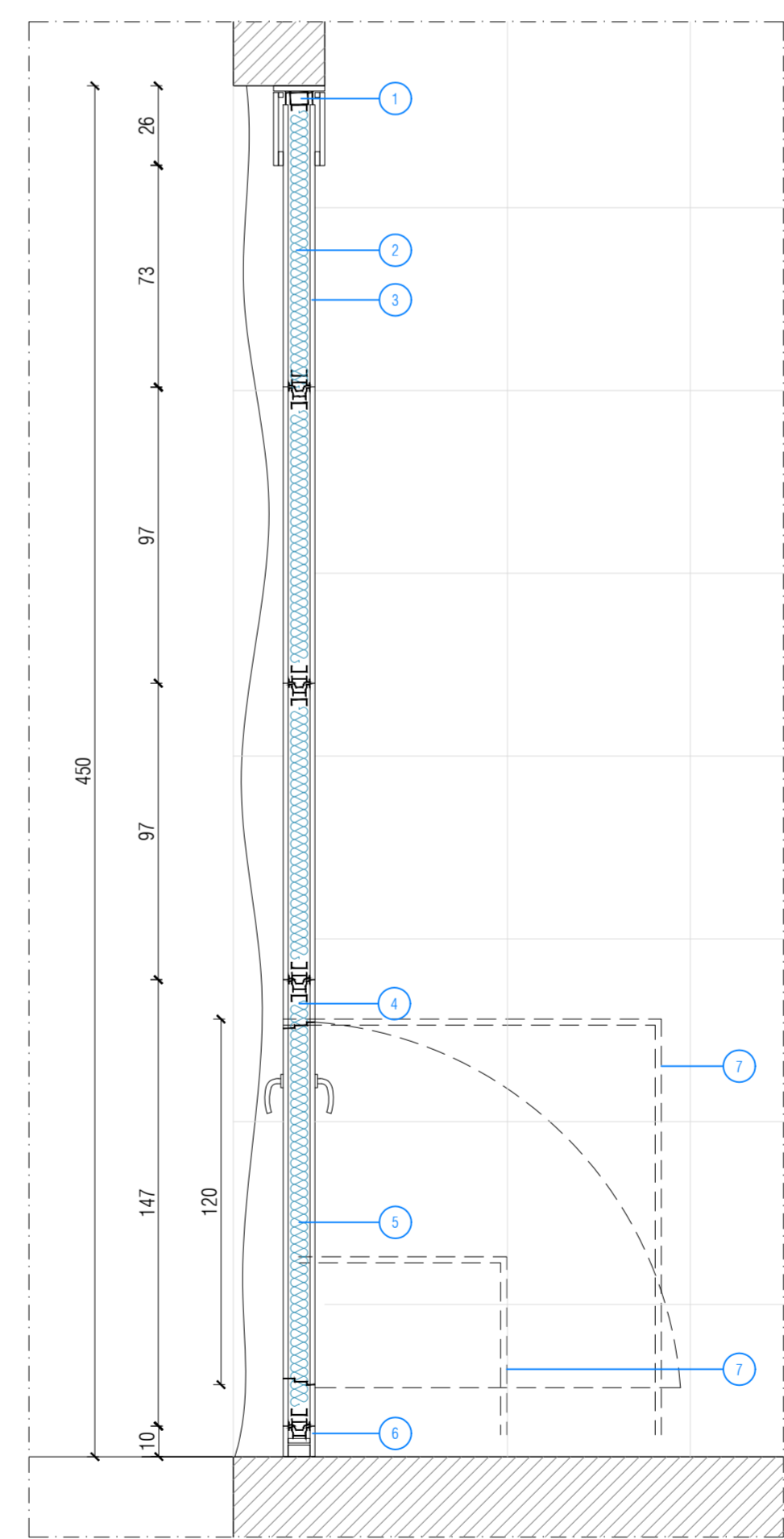
PROSPETTO INTERNO - Parete est



PROSPETTO INTERNO - Parete nord 1



PROSPETTO INTERNO - Parete nord 2

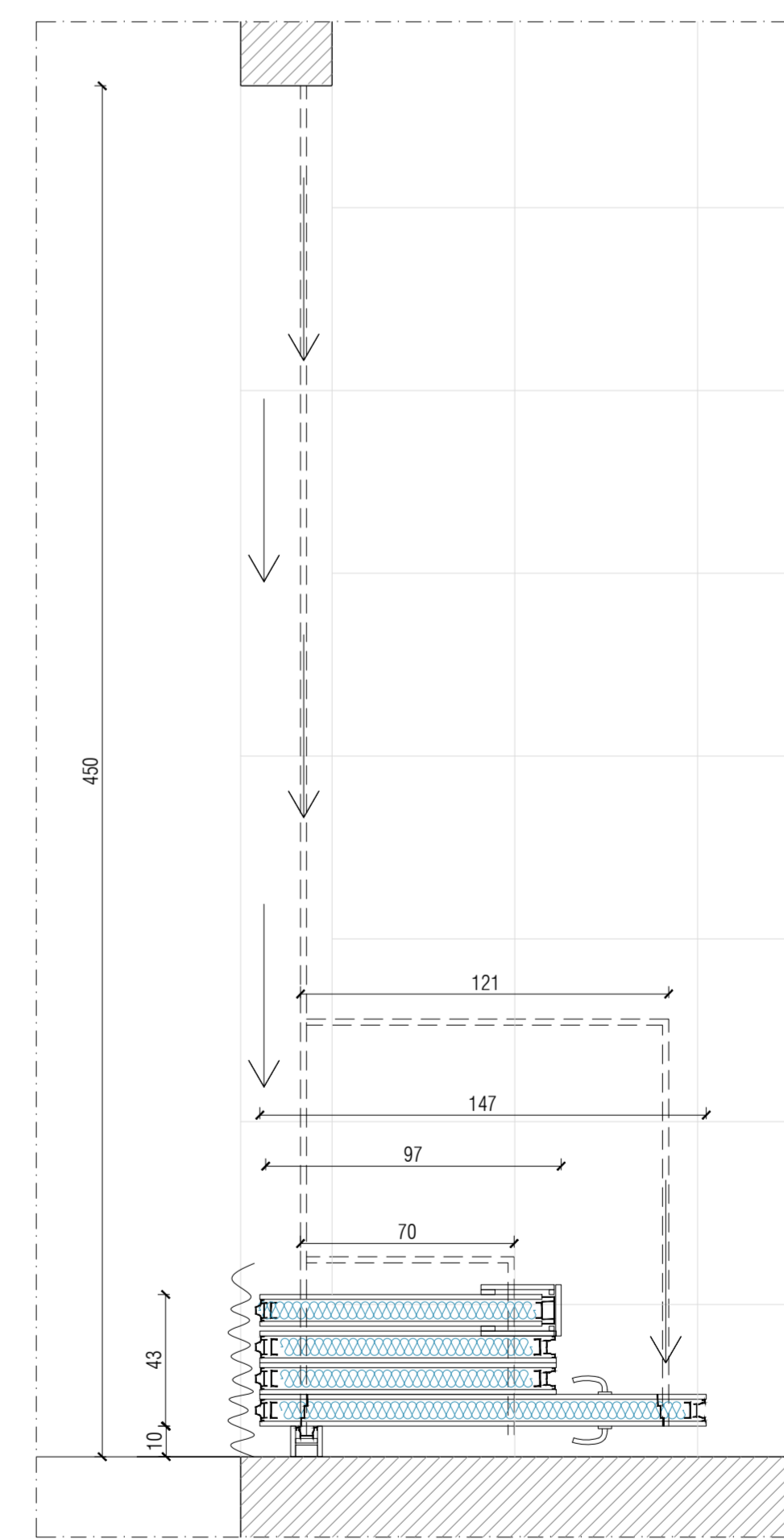


DETTAGLIO E.1 - Configurazione chiusa

Pareti mobili, a divisione degli ambienti sala e retropalco, costituita da pannelli a scorrimento impacchettabili tipo Esteller E160.

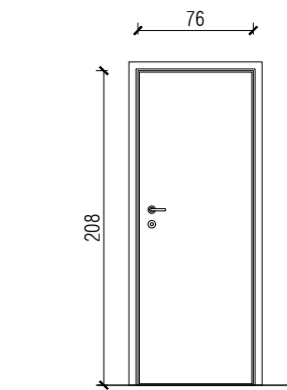
1. Elemento iniziale parete a scorrimento impacchettabile tipo Esteller E160
2. Telaio costituito da profili rettangolari chiusi in acciaio zincato e profili di testata verticali in alluminio estruso.
3. Pannelli di copertura, su ambedue i lati, incombustibili, composti da vermiculite combinata con idonei leganti, spessore 16 mm, ancorati al telaio dell'elemento con appositi profili in lamiera zincata con interposti pannelli di lana minerale dello spessore di 50 mm
4. Elemento porta parete a scorrimento impacchettabile tipo Esteller E160
5. Porta standard parete a scorrimento impacchettabile tipo Esteller E160 ad un'anta, una larghezza utile di 1200 mm e altezza utile di 2100 mm
6. Elemento finale parete a scorrimento impacchettabile tipo Esteller E160

Scala 1:20

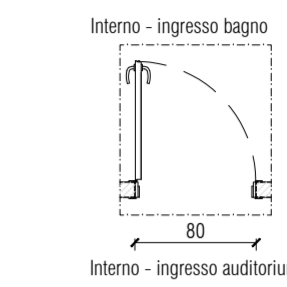


DETTAGLIO E.2 - Configurazione aperta

ABACO INFISSI

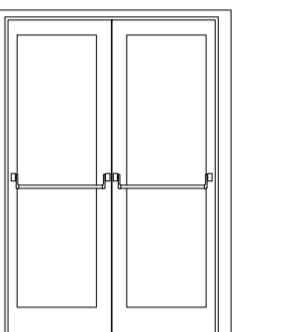


Interno - ingresso auditorium

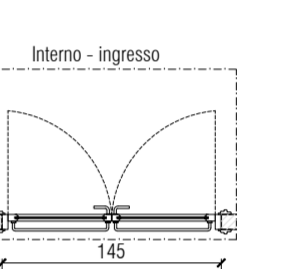


Interno - ingresso bagno

P1 Porta d'ingresso bagno. Porta lambrata in legno di abete, colore bianco. Controtelaio fissato su parete esistente.



Interno - auditorium



Interno - ingresso

P2 Porta d'ingresso bagno disabili. Porta lambrata in legno di abete, colore bianco. Controtelaio su nuova parete in cartongesso.

Interno - ingresso

P3 x2 Porta tagliacoce, ingresso auditorium. Porta tagliacoce vetrata in lamiera di acciaio, colore bianco. Contro telaio su parete esistente.

Interno - auditorium

P3 x2 Porta tagliacoce, ingresso auditorium. Porta tagliacoce vetrata in lamiera di acciaio, colore bianco. Contro telaio su parete esistente.

Interno - ingresso

P3 x2 Porta tagliacoce, ingresso auditorium. Porta tagliacoce vetrata in lamiera di acciaio, colore bianco. Contro telaio su parete esistente.

Interno - auditorium

P3 x2 Porta tagliacoce, ingresso auditorium. Porta tagliacoce vetrata in lamiera di acciaio, colore bianco. Contro telaio su parete esistente.

Interno - ingresso

P3 x2 Porta tagliacoce, ingresso auditorium. Porta tagliacoce vetrata in lamiera di acciaio, colore bianco. Contro telaio su parete esistente.

Interno - auditorium

P3 x2 Porta tagliacoce, ingresso auditorium. Porta tagliacoce vetrata in lamiera di acciaio, colore bianco. Contro telaio su parete esistente.

Interno - ingresso

P3 x2 Porta tagliacoce, ingresso auditorium. Porta tagliacoce vetrata in lamiera di acciaio, colore bianco. Contro telaio su parete esistente.

Interno - auditorium

P3 x2 Porta tagliacoce, ingresso auditorium. Porta tagliacoce vetrata in lamiera di acciaio, colore bianco. Contro telaio su parete esistente.

Interno - ingresso

P3 x2 Porta tagliacoce, ingresso auditorium. Porta tagliacoce vetrata in lamiera di acciaio, colore bianco. Contro telaio su parete esistente.

Interno - auditorium

P3 x2 Porta tagliacoce, ingresso auditorium. Porta tagliacoce vetrata in lamiera di acciaio, colore bianco. Contro telaio su parete esistente.

Interno - ingresso

P3 x2 Porta tagliacoce, ingresso auditorium. Porta tagliacoce vetrata in lamiera di acciaio, colore bianco. Contro telaio su parete esistente.

Interno - auditorium

P3 x2 Porta tagliacoce, ingresso auditorium. Porta tagliacoce vetrata in lamiera di acciaio, colore bianco. Contro telaio su parete esistente.

Interno - ingresso

P3 x2 Porta tagliacoce, ingresso auditorium. Porta tagliacoce vetrata in lamiera di acciaio, colore bianco. Contro telaio su parete esistente.

Interno - auditorium

P3 x2 Porta tagliacoce, ingresso auditorium. Porta tagliacoce vetrata in lamiera di acciaio, colore bianco. Contro telaio su parete esistente.

Interno - ingresso

P3 x2 Porta tagliacoce, ingresso auditorium. Porta tagliacoce vetrata in lamiera di acciaio, colore bianco. Contro telaio su parete esistente.

Interno - auditorium

P3 x2 Porta tagliacoce, ingresso auditorium. Porta tagliacoce vetrata in lamiera di acciaio, colore bianco. Contro telaio su parete esistente.

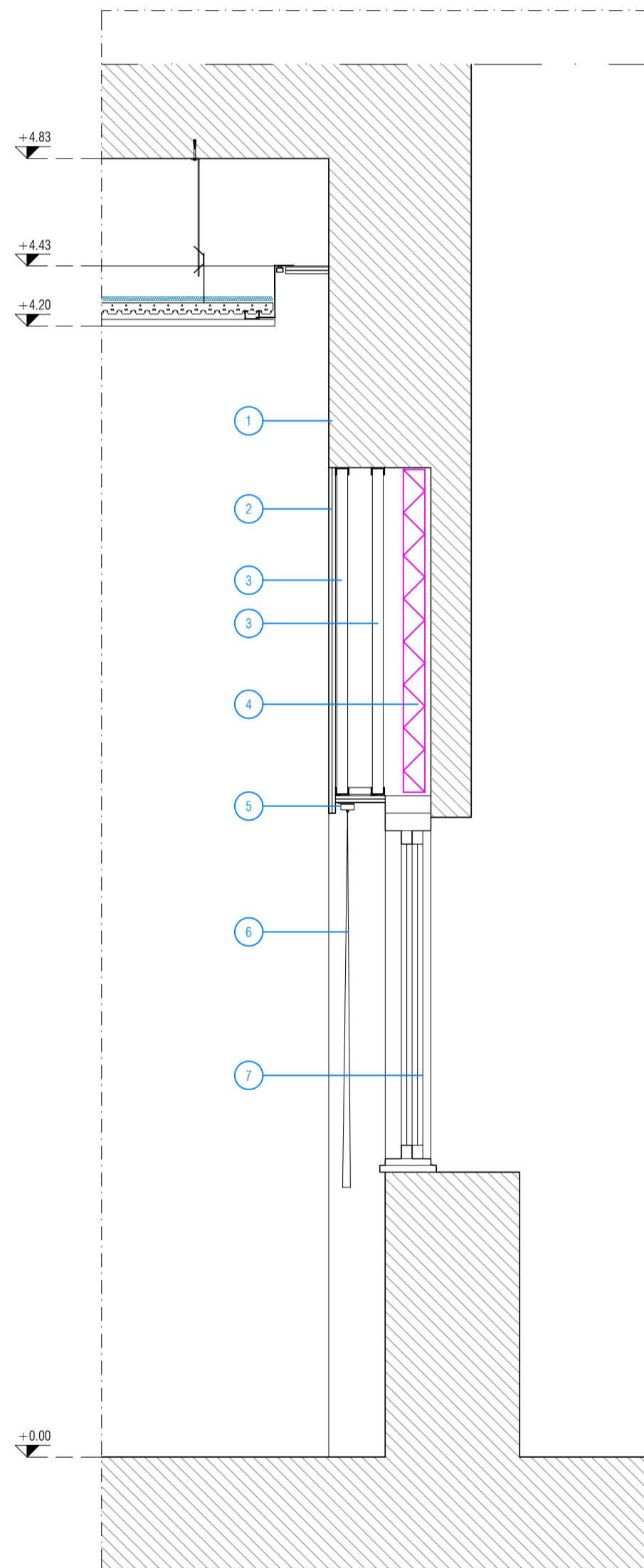
Interno - ingresso

P3 x2 Porta tagliacoce, ingresso auditorium. Porta tagliacoce vetrata in lamiera di acciaio, colore bianco. Contro telaio su parete esistente.

Interno - auditorium

P3 x2 Porta tagliacoce, ingresso auditorium. Porta tagliacoce vetrata in lamiera di acciaio, colore bianco. Contro telaio su parete esistente.

Interno - ingresso

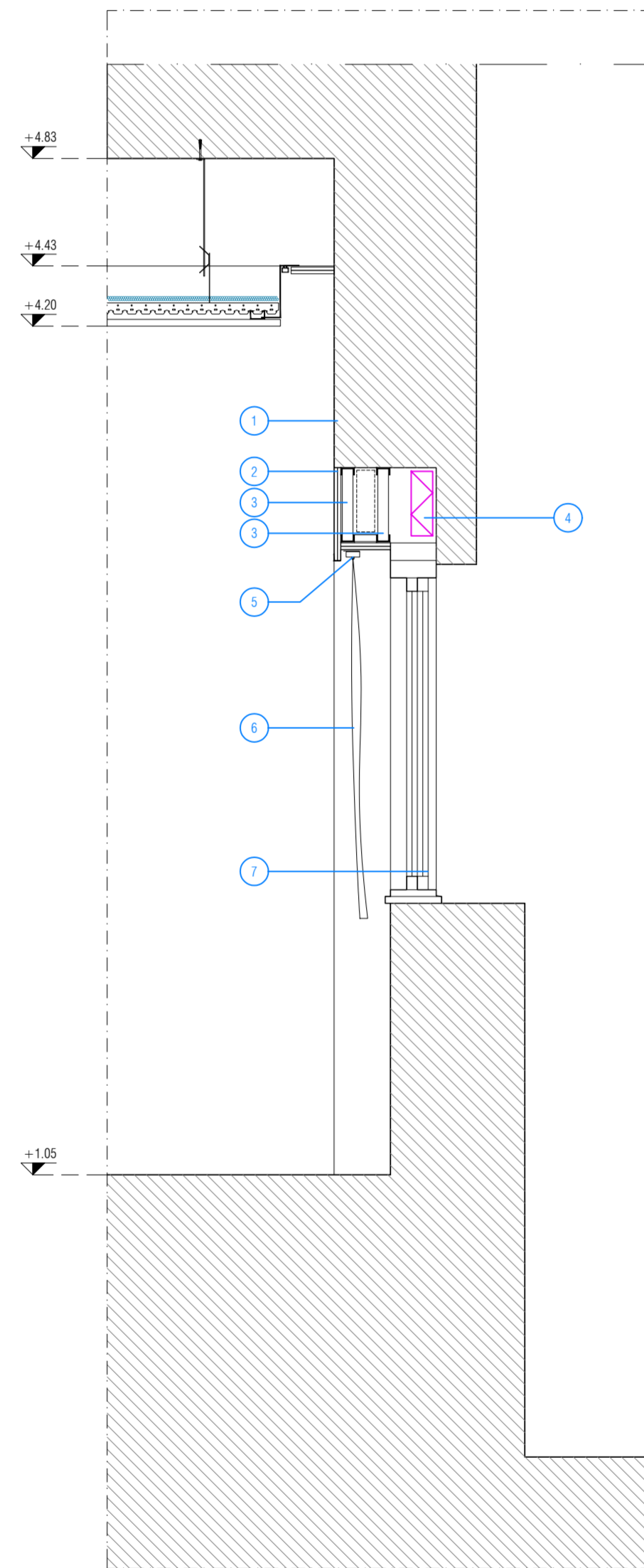


Dettaglio tipo - Isolamento ricche sopra finestre
Isolante in pannelli serrigliato in lana di roccia, chiusura in cartongesso doppia lastra. Tende con scorrimento su binari a soffitto.

DETTAGLIO F

1. Struttura esistente
2. Cartongesso doppia lastra sp. 12,5 + 12,5 mm
3. Struttura in acciaio per parete in cartongesso sp. 50 mm
4. Isolante in pannello rigido in lana di roccia sp. 100 mm
5. Sistema a scorrimento tende, fissaggio a soffitto
6. Tende in fibra modacrilica ad alta resistenza tipo Itacoustic, tessuto ignifugo lavabile, altezza 140 cm.
7. Ignifugazione ignifugo di classe 1. Comportamento alla luce semiscurente, oscurante con fodera infisso esistente

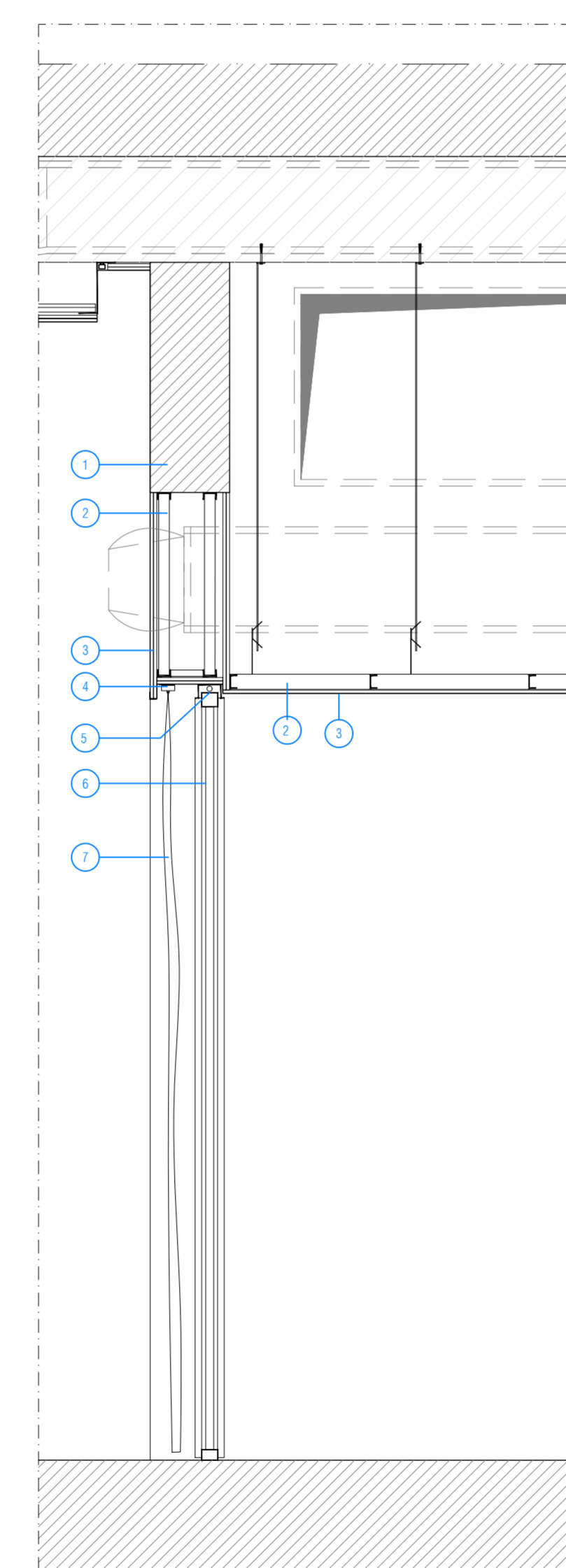
Scala 1:20



DETTAGLIO G

1. Struttura esistente
2. Cartongesso doppia lastra sp. 12,5 + 12,5 mm
3. Struttura in acciaio per parete in cartongesso sp. 50 mm
4. Isolante in pannello rigido in lana di roccia sp. 100 mm
5. Sistema a scorrimento tende, fissaggio a soffitto
6. Tende in fibra modacrilica ad alta resistenza tipo Itacoustic, tessuto ignifugo lavabile, altezza 140 cm.
7. Ignifugazione ignifugo di classe 1. Comportamento alla luce semiscurente, oscurante con fodera infisso esistente

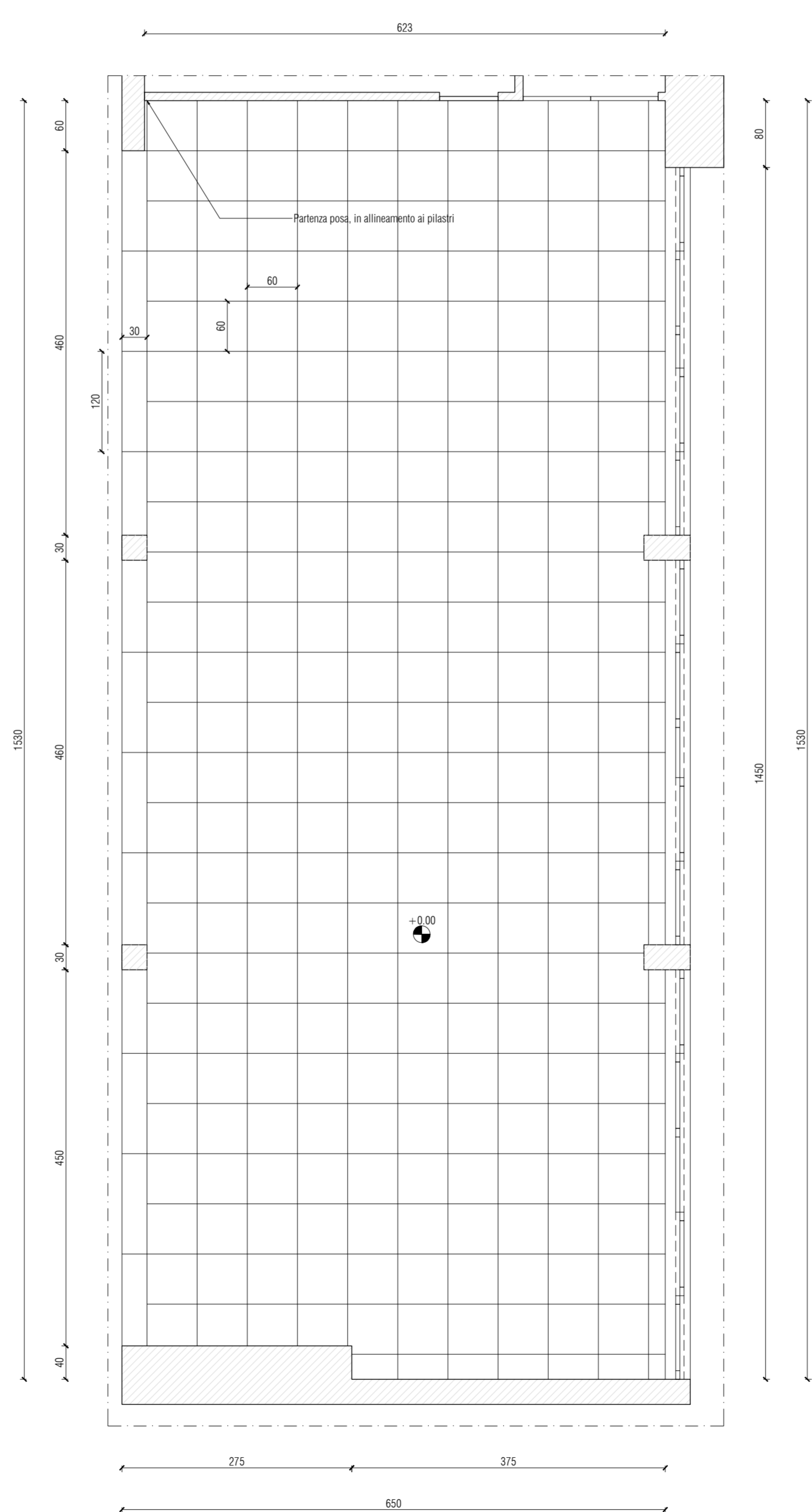
Scala 1:20



DETTAGLIO H - DETTAGLIO TIPO TENDE E PARETI SCORREVOLI IMPACCHETTABILI RETROPALCO

1. Struttura esistente
2. Cartongesso doppia lastra sp. 12,5 + 12,5 mm
3. Struttura in acciaio per parete in cartongesso sp. 50 mm
4. Sistema a scorrimento tende, fissaggio a soffitto
5. Fissaggio a soffitto pareti mobili
6. Pareti mobili tipo Esteller E160
7. Tende in fibra modacrilica ad alta resistenza tipo Itacoustic, tessuto ignifugo lavabile, altezza 140 cm. Ignifugazione ignifugo di classe 1. Comportamento alla luce semiscurente, oscurante con fodera

Scala 1:20



INDICAZIONI POSA PAVIMENTO GRES RETROPALCO



PROGETTO ESECUTIVO PER I LAVORI DI "RIFACIMENTO AUDITORIUM SCUOLA DON MILANI VIA CARROCCIO - LAVORI DI RISTRUTTURAZIONE ED ADEGUAMENTO IMPIANTISTICO

PNRR - Missione 5 Componente 2 Investimento 2.1 Rigenerazione urbana 2021
CUP B23B1800030001
AFFIDAMENTO CIG: ZD13802919
Committente:
Comune di Seregno (MB) - Piazza Martiri della Libertà, 1- 20831 Seregno (MB)

Oggetto		TAV. N°	
Gratico	Scala	A07	
Dettagli esecutivi	varie		
Abaco infissi	1:50		
Prospetti interni	1:100		

Revisioni		Data	Ver	App
1	1	20/07/2023		

Progettisti ing. Costante Bonacina	Il Direttore Tecnico ing. Costante Bonacina	Il Direttore dei lavori ing. Costante Bonacina
Il Coord. della Sicurezza ing. Costante Bonacina	Il Committente Comune di Seregno	Il Costruttore

data apertura Commessa	01/2023	progetto repertorio n°	0333 AUDITORIUM SEREGNO
RdC ing. Costante Bonacina		file	SER_st_02_h (mod UTA) integrazioni_b.dwg

