

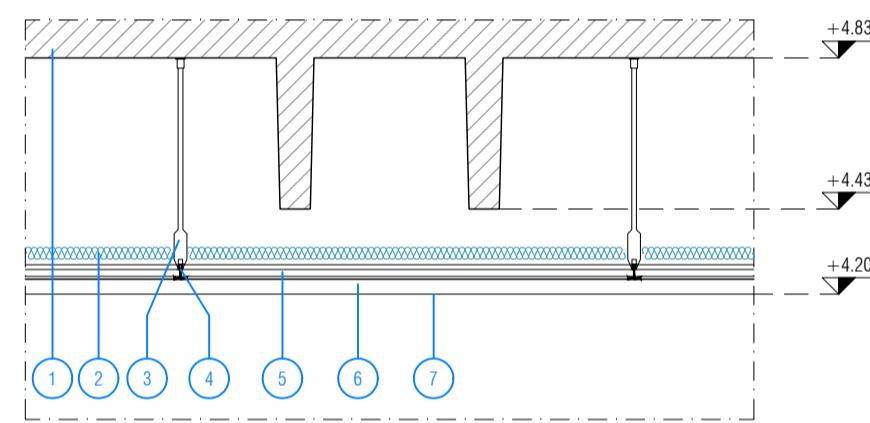
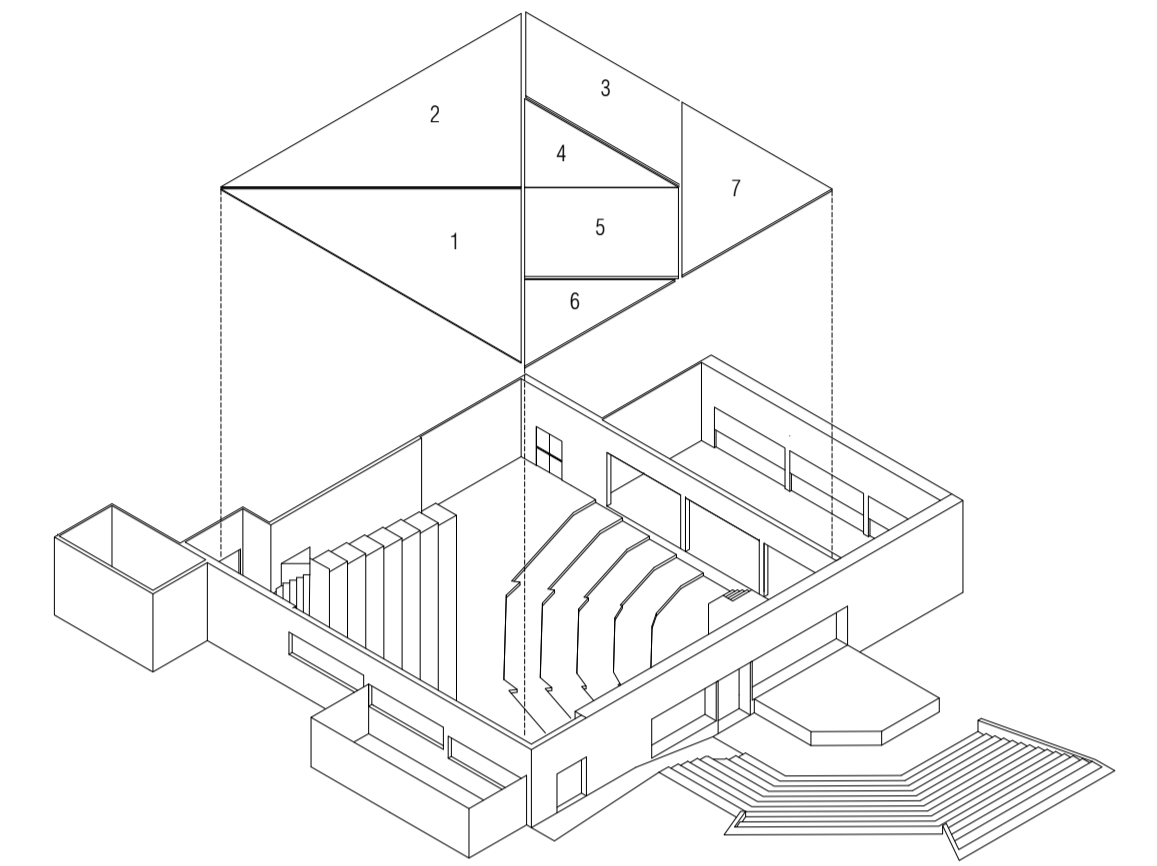
**PIANTA CONTROSOFFITTO**

1. Controsoffitto ribassato fonosorbente tipo CELENIT con struttura metallica nascosta completa di pannelli isolanti termici e acustici eco-compatibili fonosorbenti - tipo gamma CELENIT A2, in lana di legno mineralizzata legata con cemento Portland bianco conformi alla norma UNI EN 13168 e UNI EN 13964, dim.: 2400x600 mm; sp.: 25 mm; texture: 3 mm; bordi dritti su 4 lati. Profili a C 60x27 o C 50x27 posti ad interasse 600 mm, sorretti da orditura primaria con profili a scatto o profili a C sospesi da ganci a molla e pendini.
2. Controsoffitto ribassato in pannelli in lana di roccia a bordo dritto, tipo Rockfon Mono acoustic o similari, spessore pannelli 40 mm; struttura di sostegno ed ancoraggio, tipo Chicago Metallic Rockfon o similari. Finitura acustico tipo a spruzzo a grana grossa granulometria 3 mm. Faccia nascosta rivestita da membrana ad alte prestazioni.
3. Controsoffitto ribassato in singolo strato di lastre di gesso forate ad azione fonosorbente e con effetto di depurazione dell'aria di spessore minimo pari a 12,5 mm. Fissaggio alla struttura metallica mediante viti in acciaio auto perforanti. Prodotto con caratteristiche analoghe al tipo lastra Gyproc Rigitone 8-18 e/o Knaaf Cleanoo Akustik Round 8/18R.
4. Controsoffitto metallico per interni realizzato tipo Atena Diamond System, con pannelli modulari posti in aggancio alla struttura a traversine a C.
5. Controsoffitto forma a "bolla" ribassato in pannelli in lana di roccia a bordo dritto, tipo Rockfon Mono acoustic Flecto o similari, spessore pannelli 40 mm; struttura di sostegno ed ancoraggio, tipo Chicago Metallic della Rockfon o similari. Il pannello e la relativa struttura saranno fissati a uno "scalo", che riprende la geometria desiderata realizzato in pannelli in cartongesso. Finitura liscia.
6. Controsoffitto metallico per interni realizzato tipo Atena Diamond System, con pannelli modulari posti in aggancio alla struttura a traversine a C.
7. Controsoffitto ribassato con struttura metallica nascosta completo di pannelli in cartongesso a doppia lastra sp. 12,5 mm bordi dritti sui 4 lati.

I diversi materiali scelti rientrano nella Euroclasse A2-s1, d0 di resistenza al fuoco

Scala 1:100

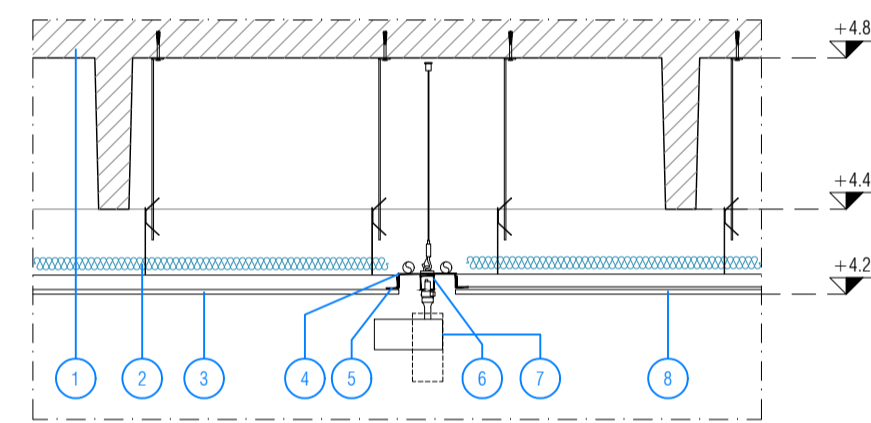
**DIAGRAMMA CON INDICAZIONE MATERIALI CONTROSOFFITTO**



**A. DETTAGLIO TIPO CONTROSOFFITTO**  
Controsoffitto tipo "Rockfon - Mono Acoustic",  
fissaggio tipo "Chicago metallic monolithic"

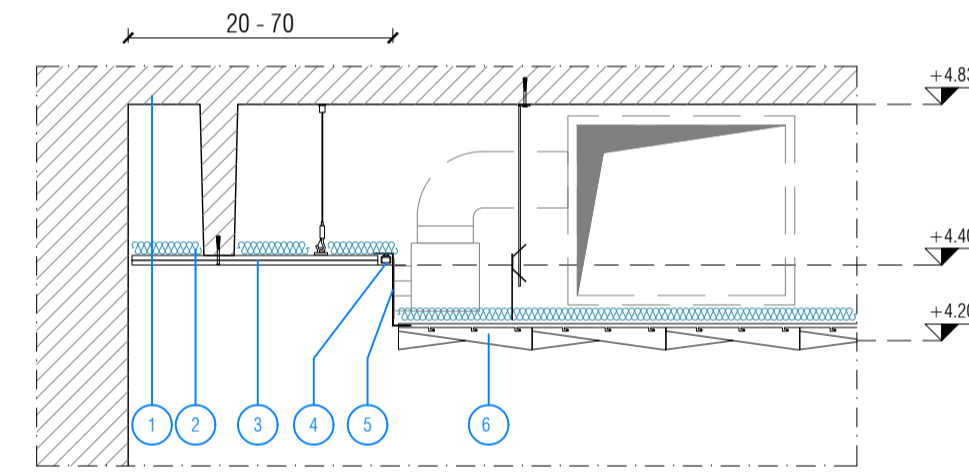
1. Struttura esistente
2. Rotolo isolante in lana minerale senza rivestimento tipo ULTRACOUSTIC R Knauf, sp. 60 mm
3. Struttura di sospensione, attacco regolabile tipo SH 40-80
4. Profilo portante monolitico h: 38 mm, interasse 1200 mm
5. Profilo intermedio a omega monolitico 22.23 mm
6. Pannello Rockfon Mono acoustic sp 40 mm
7. Strato di finitura

Scala 1:20



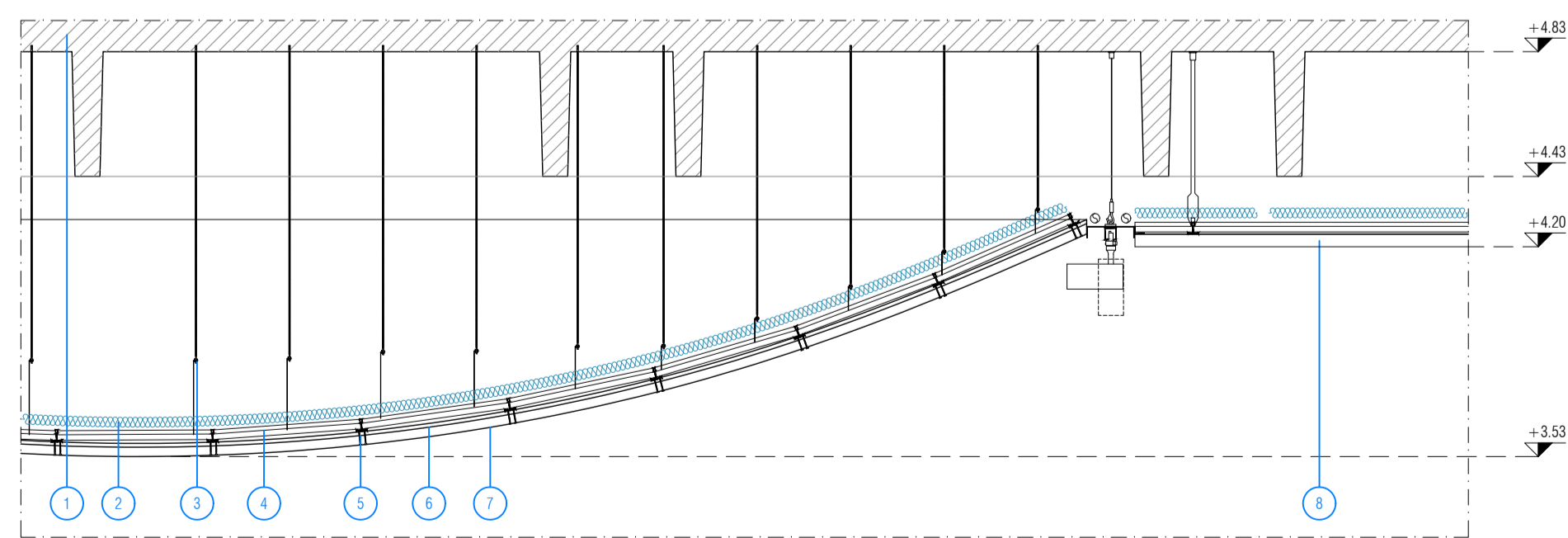
- B. DETTAGLIO CORSIE CONTROSOFFITTO**  
Tipo "ideal lux - Link trimless profile 1000 mm" installazione a plafone su profilo con elemento accessorio "link trimless kit surface".  
Illuminazione tipo "idea -lux - Smile 30w cri80" e "ideal lux - Display accent d1595"
1. Struttura esistente
  2. Rotolo isolante in lana minerale senza rivestimento tipo ULTRACOUSTIC R Knauf, sp. 60 mm
  3. Controsoffitto in cartongesso a una lastra sp 12,5 mm, finitura lucida tipo marmorino
  4. Profilo corsie tra diversi controsoffitti, sez. 40x150 mm
  5. Profilo per fissaggio corsia, sez. 30x30 mm
  6. Profilo per aggancio apparecchio luminoso, tipo Link trimless kit surface
  7. Apparecchio luminoso tipo idea lux - Smile, rotazione fino 90°
  8. Latta forata di gesso e zeolite tipo Knaaf Cleanoo 12,5 mm installata su struttura nascosta in metallo.

Scala 1:20



- C. DETTAGLIO BORDO CONTROSOFFITTO - PARETI PERIMETRALI**
1. Struttura esistente
  2. Rotolo isolante in lana minerale senza rivestimento tipo ULTRACOUSTIC R Knauf, sp. 60 mm
  3. Controsoffitto in cartongesso a due lastre, sp. 25 mm, fissato su struttura esistente
  4. Profilo in alluminio da semi-incasso per striscia LED con diffusore trasparente o opale di 2 m. Alluminio verniciato bianco.
  5. Profilo di chiusura
  6. Pannelli metallici in aggancio su traversina a C tipo Atena Diamond System, finitura liscia bianca

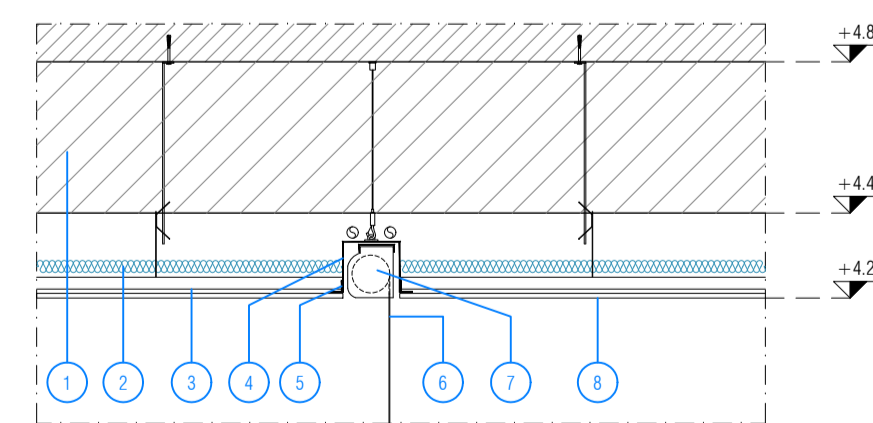
Scala 1:20



**D. POSA CONTROSOFFITTO CURVO**  
Raggio minimo di curvatura di 50 cm.  
Realizzazione di un primo "scalo" che riprende la geometria desiderata, questo sarà il supporto per l'avvitatura dei pannelli in cartongesso tipo Rockfon "Mono Acoustic Flecto"

1. Struttura esistente
2. Rotolo isolante in lana minerale senza rivestimento tipo ULTRACOUSTIC R Knauf, sp. 60 mm
3. Asta filettata o sospensioni simile per supporto struttura cartongesso
4. Struttura del controsoffitto tipo RockfonT40
5. Pannello in cartongesso sp. 12,5 mm
6. Pannello in lana di roccia tipo Mono Acoustic Flecto
7. Intonaco di finitura
8. Controsoffitto in pannelli di lana di roccia tipo Rockfon Mono acoustic sp 40 mm

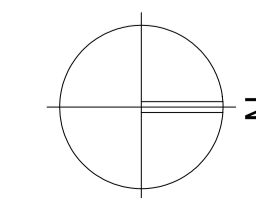
Scala 1:20



**E. DETTAGLIO INCASSO TELO PROIETTORE**  
Controsoffitto in cartongesso a doppia lastra con struttura di sospensione con profili a scatto

1. Struttura esistente
2. Rotolo isolante in lana minerale senza rivestimento tipo ULTRACOUSTIC R Knauf, sp. 60 mm
3. Controsoffitto ribassato in cartongesso sp 12,5 mm
4. Profilo portante fissato alla struttura esistente supporto dell'avvolgibile, sez. 40x150 mm
5. Profilo per fissaggio profilo portante al controsoffitto, sez. 30x30 mm
6. Telo proiettore
7. Avvolgibile del proiettore fissato al profilo
8. Controsoffitto in cartongesso a una lastra sp 12,5 mm, finitura lucida tipo marmorino

Scala 1:20



**PROGETTO ESECUTIVO PER I LAVORI DI "RIFACIMENTO AUDITORIUM SCUOLA DON MILANI VIA CARROCCIO - LAVORI DI RISTRUTTURAZIONE ED ADEGUAMENTO IMPIANTISTICO**

PNRR - Missione 5 Componente 2 Investimento 2.1 Rigenerazione urbana 2021

CUP B23B18000030001

AFFIDAMENTO CIG: ZD138D2919

Committente:

Comune di Seregno (MB) - Piazza Martiri della Libertà, 1- 20831 Seregno (MB)

Oggetto		TAV. N°
Grafico	Scala	A08
Dettagli controsoffitti	varie	

Revisióni		Data	Ver	App
Copie n°	Rev. n°	Descrizione		
1	1	Emissione per Comune	20/07/2023	MR BC

Progettisti ing. Costante Bonacina	Direttore Tecnico	Direttore dei lavori ing. Costante Bonacina
Coord. della Sicurezza ing. Costante Bonacina	Committente Comune di Seregno	Costruttore

data apertura Commessa	01/2023	progetto repertorio n°	0333 AUDITORIUM SEREGNO
RdC ing. Costante Bonacina		file	SER_st 02_h (mod UTA) integrazioni_b.dwg