

manutenzione w.c. normodotati

adeguamento w.c. per disabili

* eventuale sgombero particelle non assegnate e relativi depositi

manutenzione vialetti e recinzioni centrali

adeguamento percorsi per disabili

depositi e w.c. con cedimenti strutturali

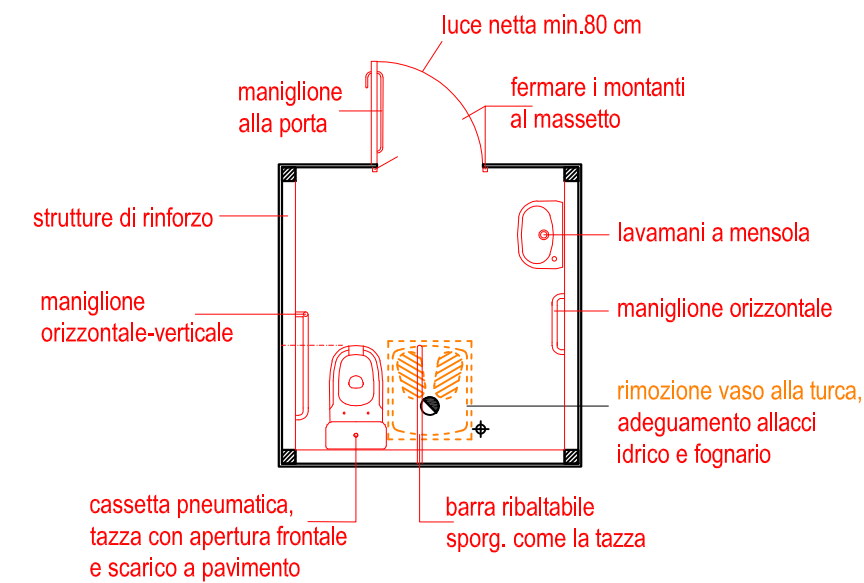
pareti con perline da ricorrere

porte ammalorate

porte gravemente ammalorate

cancelletti da sostituire

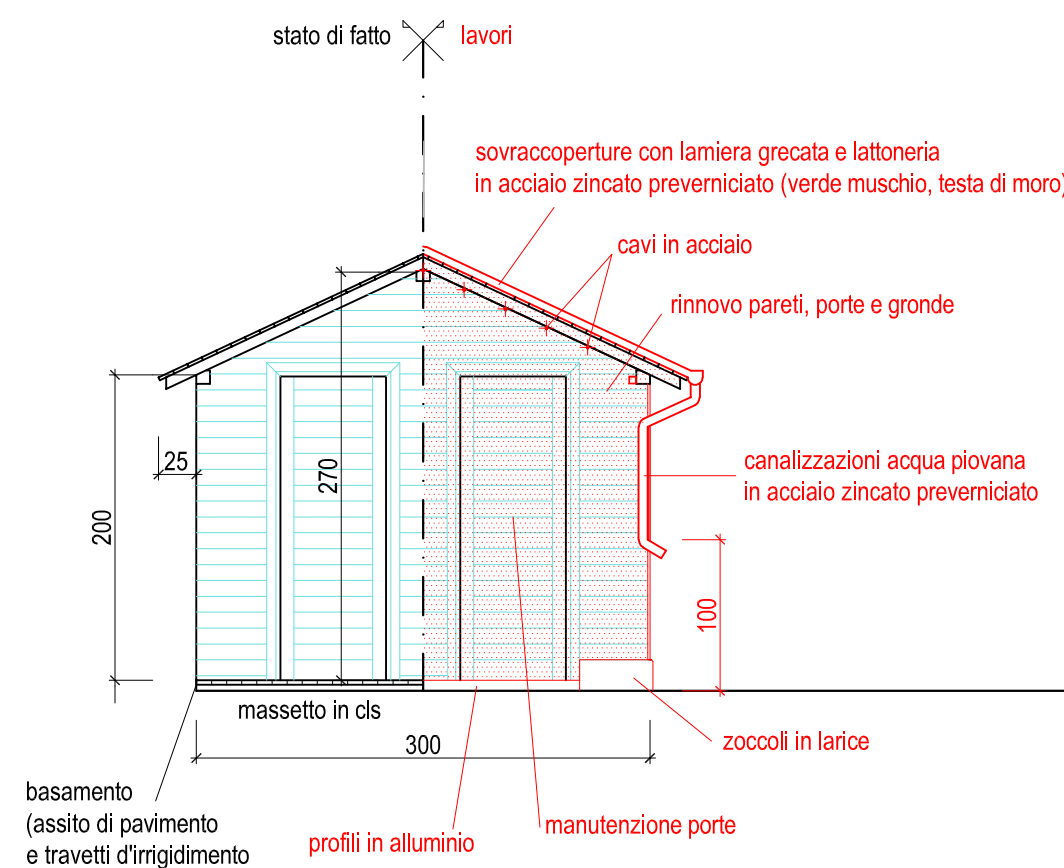
N.B. SOVRACCOPERTURA E MANUTENZIONE DI **TUTTI** I DEPOSITI E I WC, PERGOLATI SU **TUTTE** LE AIE: VEDERE PIANTE E PROSPETTI A LATO



ADEGUAMENTO W.C. PER DISABILI
(dotazioni minime)

PROSPETTO FRONTALE DEPOSITO TIPO

scala 1 : 50



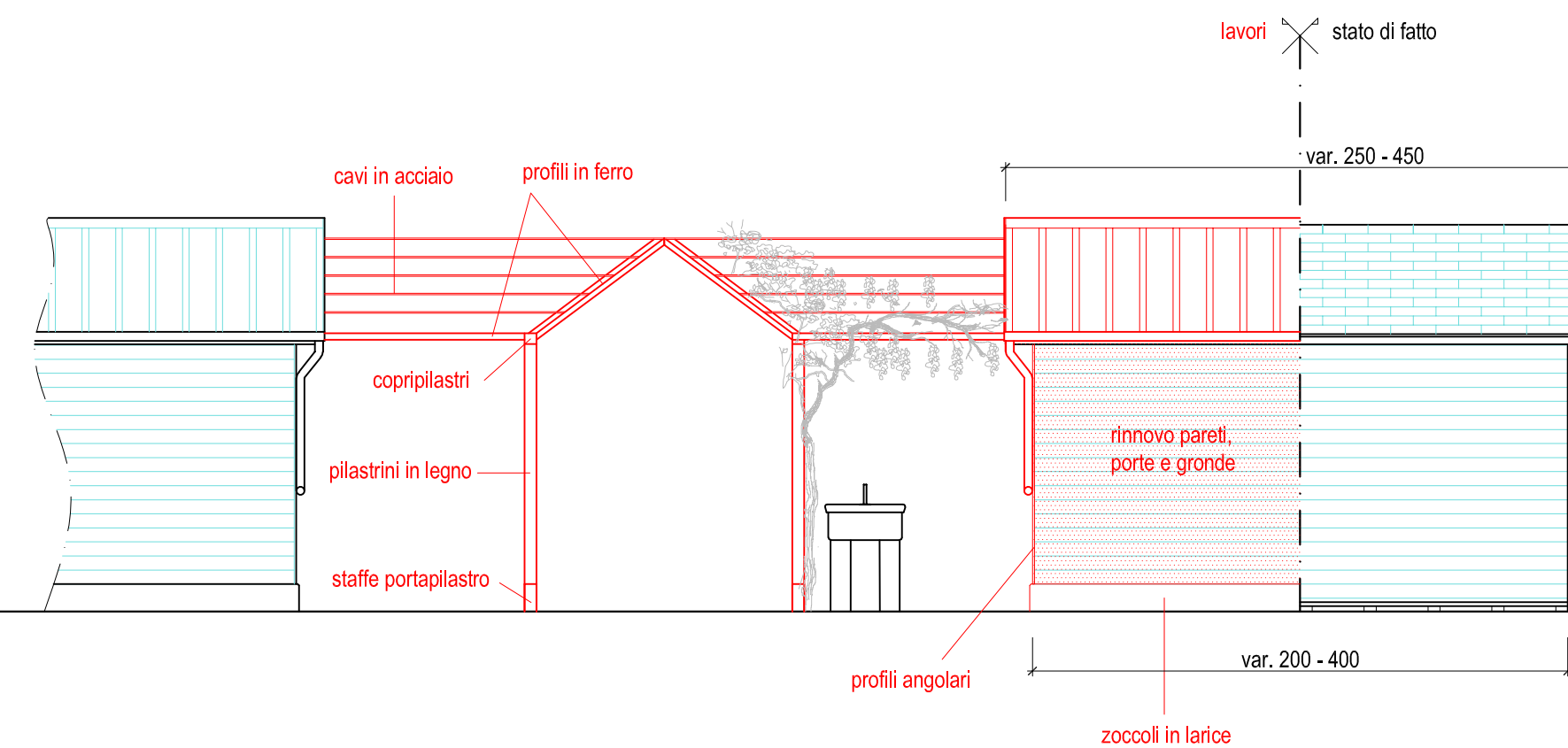
PROSPETTO FRONTALE W.C.

scala 1 : 50



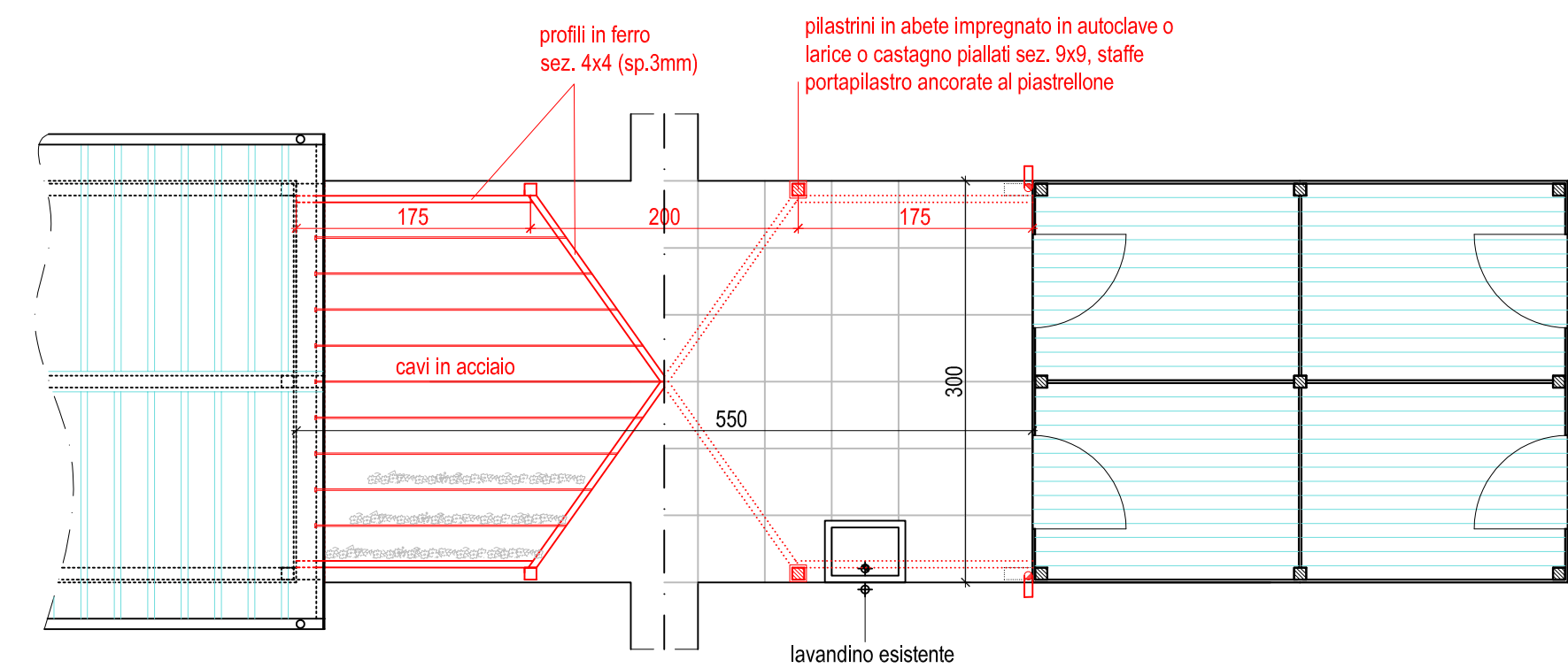
PROSPETTO LATERALE PERGOLATO

E DEPOSITO TIPO



PIANTA PERGOLATO

E DEPOSITO TIPO



Area servizi per il territorio
Servizio qualità dell'ambiente

Città di Seregno
Provincia di Monza e della Brianza

giugno 2022

scale varie

Orti urbani di Via Emilia

OPERE DI MANUTENZIONE STRAORDINARIA

note: - si vedano il "Foglio patti e condizioni" e il "Computo metrico" per la descrizione dettagliata dei lavori;
- il dimensionamento delle strutture portanti è a carico dell'Appaltatore che a tal proposito deve rilasciare alla Stazione appaltante una Relazione di calcolo.

progettista: geom. Franco Formenti (*) - Servizio qualità dell'ambiente

(*) Documento informatico firmato digitalmente ai sensi del D.P.R. 28.12.2000 n.445 e del D.lgs. 7.3.2005 n.82, il quale sostituisce il documento cartaceo e la firma autografa.

PLANIMETRIA scala 1 : 200