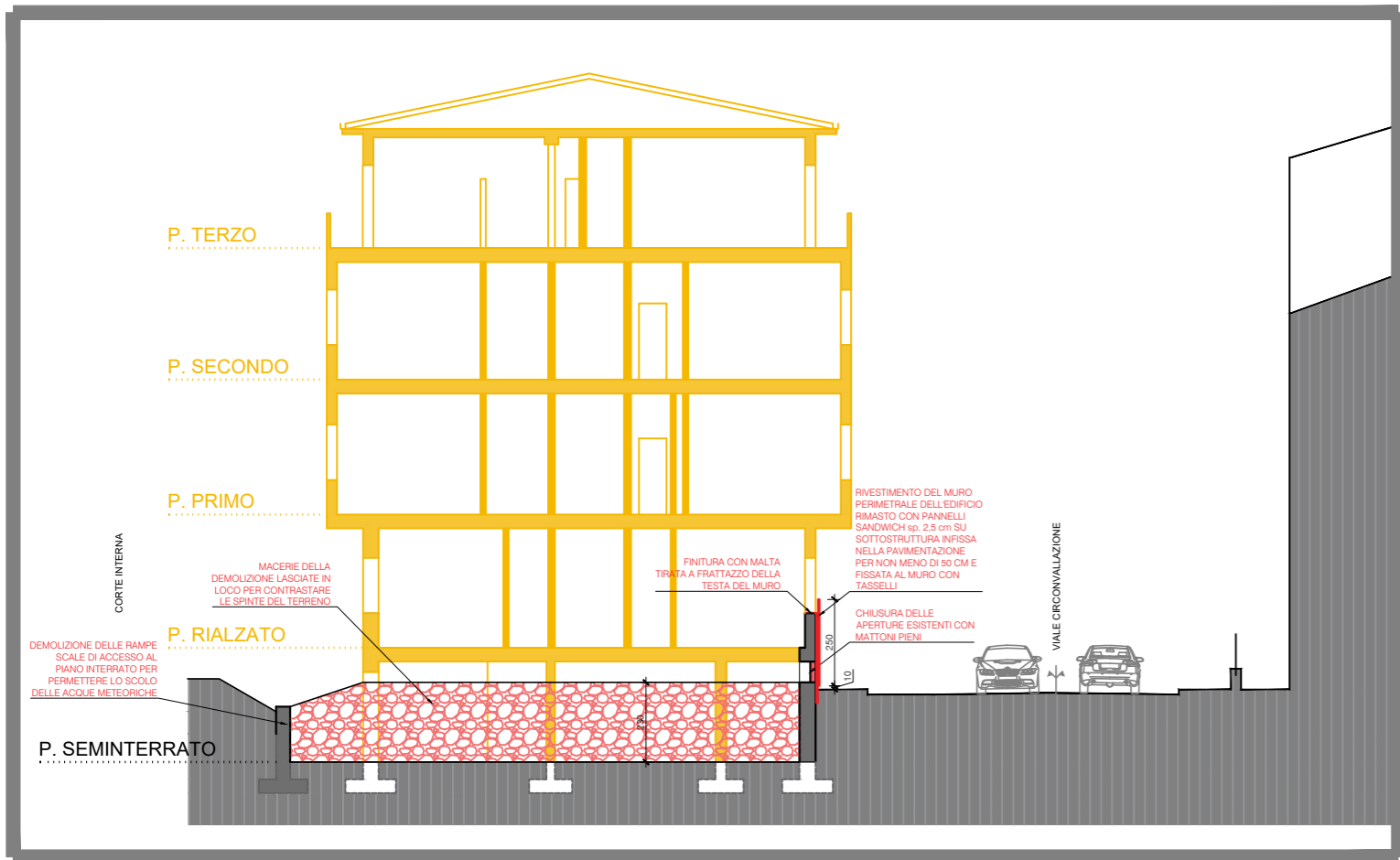


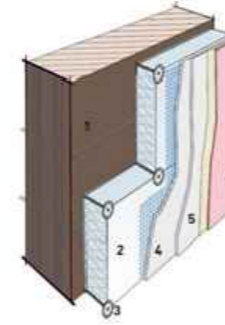
SEZIONE B-B  
scala 1:200



SEZIONE A-A  
scala 1:200

Si prevede per l'edificio residenziale a confine di:

- intonaco rustico tirato a frattazzo;
- cappotto sulla facciata con eps sp. 10 cm
- ripristino delle lattonerie con lamiere zincate preverniciate 8/10 mm.



1. Supporto
2. Pannello termoisolante
3. Tasselli di fissaggio
4. Rasatura con rete
5. seconda rasatura
6. Finitura

Si prevede per l'edificio non residenziale:

- Intonaco rustico tirato a frattazzo;
- Sistemazione delle lattonerie con lamiere zincate preverniciate 8/10 mm;
- ripresa/riparazione puntuale di parti di muratura.

DETTAGLIO "A"



STRALCIO PLANIMETRIA GENERALE  
scala 1:500



  
**COMUNE DI SEREGNO**  
 Monza e Brianza



Via G. Gozzano n. 6  
20831 Seregno (MB)  
Tel. 0362.221543  
0362.246248  
Fax 0362.247012  
e-mail: tre.emme.project@gmail.com

COMMESSA C52-21 Seregno - Demolizione ex Clinica Santa Maria	F.TO A1	ELABORATO <b>TAV.PE05</b>
FILE TAV.PE05	SCALA VARIE	

PROGETTO DEFINITIVO-ESECUTIVO

DENOMINAZIONE PROGETTO  
**OPERE PER LA DEMOLIZIONE DELL'IMMOBILE EX CLINICA SANTA MARIA**

DENOMINAZIONE ELABORATO  
**OPERE POST DEMOLIZIONE**

0	Settembre 2021	EMISSIONE
REV	DATA	DESCRIZIONE

DATA	STESURA	VERIFICATO	APPROVATO
Settembre 2021	A.A.	L. MAGNAGHI	A. MAURI

I PROGETTISTI

